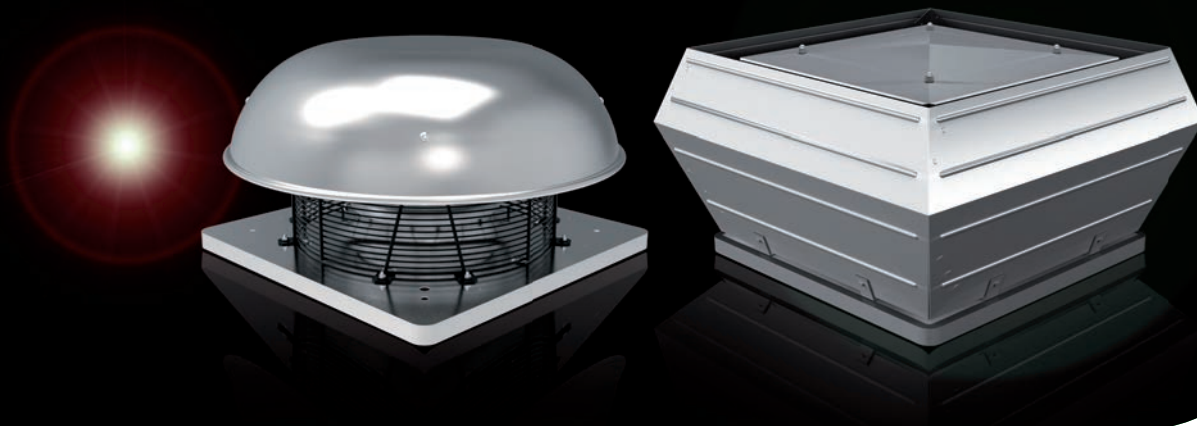


Dachventilatoren / Roof Fans

mit rückwärtsgekrümmten Radiallaufrädern /
with backward curved centrifugal wheels



Typenschlüssel Type Code

D V E S 500 - 4 D .6 HF

Dachventilator / Roof Fan

V = Vertikal ausblasend / Vertical Outlet

H = Horizontal ausblasend / Horizontal Outlet

E = Hochleistungslaufrad „REVOLUTION“ /
High Efficient Impeller „REVOLUTION“

Schallgedämmte Ausführung /
Sound Attenuated Version

Laufraddurchmesser / Impeller Diameter
500 = 500 mm

Motorpolzahl / Number of poles
4 = 4-polig / 4-pole

Motortyp / Motor Type
E = Einphasenwechselstrom / Single phase AC
D = Drehstrom / Three phase

Motorbaugröße / Motor Size
3 = 068 ; 4 = 080 ; 5 = 106
6 = 137 ; 7 = 165

Paketlänge / Stack Length

Eigenschaften und Ausführungen

Rosenberg Dachventilatoren eignen sich zum Aufbau auf Flach-, Pult-, Sattel-, Bogen- und Sheddächern. Man unterscheidet: **horizontal ausblasende Dachventilatoren DH/DHE** für die Absaugung wenig verunreinigter Luft und **vertikal ausblasende Dachventilatoren DV/DVE** für die Absaugung stärker verschmutzter Luft. Horizontal ausblasende Dachventilatoren besitzen bis Baugröße 500 eine Regenschutzhaube aus seewasserbeständigem Aluminium, ab Baugröße 560 aus verzinktem Stahlblech. Das Gehäuse eines vertikal ausblasenden Dachventilators besteht aus seewasserbeständigem Aluminium. Durch die im Grundrahmen eingezogene Einströmdüse ist der Kanal bestens vor eindringendem Wasser geschützt. Die werkseitig angebrachten Montageschrauben garantieren eine einfache und unkomplizierte Montage des Zubehörs am Ventilator. Der Motortragekorb besteht aus kunststoffbeschichtetem Rundstahl und ist als Vogel- und Berührschutz konzipiert. Das witterungsbeständige Laufrad besteht aus Kunststoff, ab Baugröße 630 aus Aluminium. Der Antrieb erfolgt über einen im Radiallaufrad eingebauten Außenläufermotor. Die Antriebsmotoren sind mit aufgebauten Anschlusskasten bis Baugröße 310L in Schutzart IP44, ab Baugröße 355 in IP54. Alle Kunststoffteile und Kabel sind UV beständig. Die schallgedämmte Baureihe (DVS/DVES) bietet durch platzsparende, schallabsorbierende Auskleidung an prägnanten Punkten extrem niedrige Geräuschwerte.

Anwendungsbereiche

Rosenberg Dachventilatoren eignen sich zur Entlüftung von Werkstätten, Büro- und Wohngebäuden, Pflegeheimen, Hochhäusern, Hotels, Toiletten, Bädern und vielem mehr.

Luftleistungskennlinien

Die Kennlinien für diese Typenreihen wurden nach DIN EN ISO 5801 in Einbauart A (frei saugend ; frei ausblasend) aufgenommen und zeigen die saugseitig zur Verfügung stehende Druckerhöhung Δp_{fa} als Funktion des Volumenstromes.

Geräusche

In den Luftleistungskennlinien ist der A-bewertete Freiausblas-Schallleistungspegel - L_{WA8} der Typen DV/DVE angegeben (umrandete Zahlen). Für die Typen DH/DHE sind generell 2 dB(A) zu addieren. Der A-bewertete Freiansaug-Schallleistungspegel L_{WA5} (Schallmessung nach DIN EN ISO 3745 und ISO 13347-3 im Hüllflächenverfahren durchgeführt) wird nach der jeweils rechts neben der Luftleistungskennlinie stehenden Formel berechnet. Den A-bewerteten Schalldruckpegel L_{pA} in 1m Abstand erhält man annähernd, in dem man vom A-Schallleistungspegel 7 dB(A) abzieht. Zu beachten ist, dass Reflexionen und Raumcharakteristik, sowie Eigenfrequenzen die Größe des Schalldruckpegels unterschiedlich beeinflussen. Die relativen Oktav-Schallleistungspegel L_{WArel} bei den Oktav-Mittelfrequenzen sind aus den direkt zugeordneten Tabellen der jeweiligen Ventilatorentypen zu entnehmen.

Features and Construction

Rosenberg Roof Fans are suitable for mounting on flat roofs, pent roofs, saddle roofs and shed roofs. There are different types of roof units: **Type DH/DHE with horizontal discharge** for less polluted air and **DV/DVE with vertical discharge** for heavily contaminated air.

Roof fans with horizontal discharge up to size 500 have a rain protection cover made of seawater-resistant aluminum. From size 560 the rain protection cover is made of galvanized sheet steel. The housing of a roof fan with vertical discharge roof fan is made of seawater-resistant aluminum. The duct is perfectly protected against water penetration by inlet nozzle incorporated in the base frame. The factory-made mounting screws guarantee an easy and uncomplicated installation of the accessory at the fan. The motor carrier cage consists of plastic-coated round steel and is designed as a bird- and contact protection. The weather-resistant impeller is made of plastic, from size 630 made of aluminum. The fans are driven by an external rotor motor, fitted in the centrifugal impeller. The motors are equipped with a built-on terminal box up to size 310L in protection class IP44, from size 355 in IP54. All plastic components and cables are UV-resistant. The sound attenuated series (DVS/DVES) offer with a space saving and sound absorbing casing extremely low noise levels.

Applications

Rosenberg Roof fans are suitable for the ventilation of garages, office buildings, residential buildings, nursing homes, skyscrapers, hotels, toilets, baths and much more.

Air performance curves

The performance curve for these series were incorporated according to DIN EN ISO 5801 in mounting position A (free inlet ; free outlet) and indicate the pressure increase Δp_{fa} as function of the air flow.

Sound Level

The bordered values printed in the performance curve diagrams show the "A" weighted L_{WA8} outlet sound power level for types DV/DVE. For types DH/DHE please add 2 dB(A) in general. The "A" weighted suction sound power level L_{WA5} (Sound measurement according to DIN EN ISO 3745 and ISO 13347-3 in the enveloping surface performed) are calculated according to the formula to the right next to the air performance curve. The "A" weighted sound pressure level L_{pA} at a distance of 1 metre is calculated approximately by deducting 7 dB(A) from the "A" weighted sound power level. It is important to note that the reflection and room characteristic as well as natural frequencies influence the sound pressure levels a different way. The relative octave sound power level L_{WArel} at octave medium frequency you can find on the table on each fan type page.

Montage- und Anwendungsbeispiel

Assembly and Application Example

(1) Dachventilator/ Roof Fan DV/DVE/DH/DHE
 Die Regenschutzhaube und das quadratische Gehäuse bestehen aus seewasserbeständigem Aluminium, der Motortragekorb mit integriertem Berührungsschutz aus kunststoffbeschichtetem Rundstahl. / Rain protection hood and square housing of seawater-resistant aluminum. Motor carrier cage with integrated protection guard of plastic coated steel.

(2) KR - Klapprahmen / KR - Swing-out Frame
 Maßlich passender Klapprahmen zur Montage zwischen Dachventilator-Grundrahmen und Sockel / Adapted swing-out frame for assembly between base frame of the roof fan and base.

(3) FS - Flachdachsockel / FS - Flat Roof Socket
 Aus korrosionsbeständigem Aluminium gefertigt, mit einer 20 mm starken, abriebfesten Isolierung. / Made of corrosion-resistant aluminium, abrasion-resistant insulation with 20 mm gauge.

(4) SD - Sockelschalldämpfer / SD - Socket Sound Attenuator
 Für eine saugseitige Geräuschdämpfung. Aus korrosionsbeständigem Aluminium gefertigt, mit einer 20 mm starken, abriebfesten Isolierung. / For suction side acoustic insulation. Housing made of corrosion-resistant aluminium and abrasion-resistant insulation with 20 mm gauge.

(5) VS - Verschlussklappe / VS - Shutter
 Verhindert Kaltlufteinfall bei Stillstand des Ventilators. Gehäuse aus verzinktem Stahlblech, Klappen aus Aluminium. / Protect against cold outside air during standstill of the fan. Housing made of galvanized sheet steel, aluminium flaps.

(6) AP - Adapterplatte / AP - Adapter Plate
 Aus verzinktem Stahlblech mit angebrachten Setzmuttern zur Montage von saugseitigem Zubehör. / Made of galvanized sheet steel and attached rivet nut for the assembly of suction side accessories.



(7) BG - Berührungsschutzgitter / BG - Protection Guard
 Zur saugseitigen Abdeckung, aus Stahl gefertigt / Protection guard for the suction side cover, made of steel.

(8) ASS - Ansaugstutzen / ASS - Inlet Collar
 Rahmen aus verzinktem Stahlblech. Elastisches Mittelteil aus PVC-Gewebetuch / Frame made of galvanized sheet steel. Elastic central section made of PVC-fabric.

(9) ASF - Ansaugflansch / ASF - Inlet Flange
 Aus verzinktem Stahlblech gefertigt / Made of galvanized sheet steel.



(1) Schallgedämmter Dachventilator DVS/DVES / Sound attenuated Roof Fan DVS/DVES

Die Regenschutzhaube und das quadratische Gehäuse mit integrierter Schalldämmhaube bestehen aus seewasserbeständigem Aluminium. / Rain protection hood and square housing of seawater-resistant aluminum.

(2) KR - Klapprahmen / KR - Swing-out Frame

Maßlich passender Klapprahmen zur Montage zwischen Dachventilator-Grundrahmen und Sockel / Adapted swing-out frame for assembly between base frame of the roof fan and base.

(3) FS - Flachdachsockel / FS - Flat Roof Socket

Aus korrosionsbeständigem Aluminium gefertigt, mit einer 20 mm starken, abriebfesten Isolierung. / Made of corrosion-resistant aluminium, abrasion-resistant insulation with 20 mm gauge.

(4) SD - Sockelschalldämpfer / SD - Socket Sound Attenuator

Für eine saugseitige Geräuschdämpfung. Aus korrosionsbeständigem Aluminium gefertigt, mit einer 20 mm starken, abriebfesten Isolierung. / For suction side acoustic insulation. Housing made of corrosion-resistant aluminium and abrasion-resistant 20 mm gauge insulation.

(5) VS - Verschlussklappe / VS - Shutter

Verhindert Kaltlufteinfall bei Stillstand des Ventilators. Gehäuse aus verzinktem Stahlblech, Klappen aus Aluminium. / Protect against cold outside air during standstill of the fan. Housing made of galvanized sheet steel, aluminium flaps.

(6) AP - Adapterplatte / AP - Adapter Plate

Aus verzinktem Stahlblech mit angebrachten Setzmuttern zur Montage von saugseitigem Zubehör. / Made of galvanized sheet steel and attached rivet nut for the assembly of suction side accessories.

(7) BG - Berührschutzgitter / BG - Protection Guard

Zur saugseitigen Abdeckung, aus Stahl gefertigt / Protection guard for the suction side cover, made of steel.

(8) ASS - Ansaugstutzen / ASS - Inlet Collar

Rahmen aus verzinktem Stahlblech. Elastisches Mittelteil aus PVC-Gewebetuch / Frame made of galvanized sheet steel. Elastic central section made of PVC-fabric.

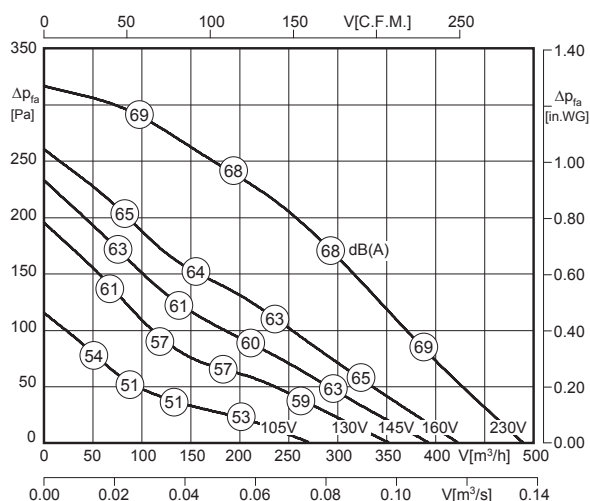
(9) ASF - Ansaugflansch / ASF - Inlet Flange

Aus verzinktem Stahlblech gefertigt / Made of galvanized sheet steel.



- vertikale und horizontale Ausführung
 - rückwärtsgekrümmtes Laufrad aus Kunststoff
 - Gehäuse aus Aluminium
 - Motorschutz durch Thermokontakte
 - transformatorisch 100% stufenlos steuerbar
- vertical and horizontal discharge
 - backward curved impeller made of plastic
 - casing made of aluminium
 - motor protection by thermal contacts
 - speed is 100% infinitely variable by using auto transformers

Technische Daten / Technical data:



LWA8 ist in der Luftleistungskennlinie für den Typ DV dargestellt. Für den Typ DH sind generell 2 dB(A) zu addieren!

LWA8 is displayed in air performance curve for type DV. For type DH please add 2 dB(A) in general!



$LWA5 = LWA8 - 3 \text{ dB}$

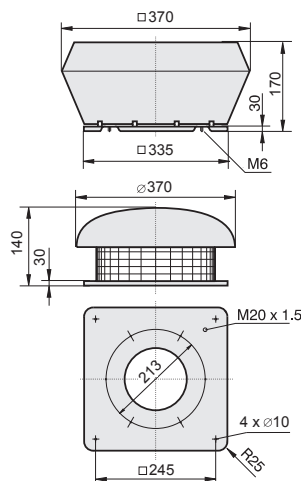
| Typ / Type | Art.-Nr. | U [V] | f [Hz] | P [kW] | I _N [A] | n [min ⁻¹] | C [μF] | t _R [°C] | Geräusch* sound [dB(A)] | Δ I [%] | I _a /I _n | ⚠ | ★ | ⚖ [kg] |
|----------------|-----------|-------|--------|--------|--------------------|------------------------|--------|---------------------|-------------------------|---------|--------------------------------|------|--------|--------|
| DV 190-2 E.3BE | A00-19000 | 1~230 | 50 | 0.07 | 0.30 | 2420 | 2 | 60 | 65 / 68 | - | 1.4 | IP44 | 01.009 | 4.5 |
| DH 190-2 E.3BE | A10-19000 | 1~230 | 50 | 0.07 | 0.30 | 2420 | 2 | 60 | 67 / 70 | - | 1.4 | IP44 | 01.009 | 4.0 |

*) relativer Gesamtsummenpegel: Ansaugseite LWA5 / Ausblasseite LWA8 bei V=0,5 x V_{max}
 *) relative total sound level: inlet side LWA5 / Outlet side LWA8 at V=0,5 x V_{max}

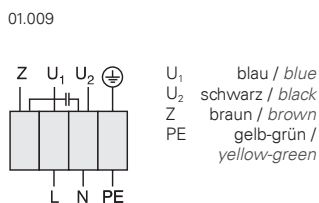
Geräusche / Sound levels:

| LWA _{rel} A-bewertet bei V=0,5*V _{max} LWA _{rel} A-weighted at V=0,5*V _{max} | fM [Hz] | | | | | | |
|---|---------|-----|-----|-----|-----|-----|-----|
| | 125 | 250 | 500 | 1K | 2K | 4K | 8K |
| LWA5 [dB(A)] Ansaugseite / inlet side | -25 | -14 | -10 | -10 | -14 | -16 | -21 |
| LWA8 [dB(A)] Ausblasseite / outlet side | -22 | -9 | -6 | -6 | -6 | -11 | -15 |

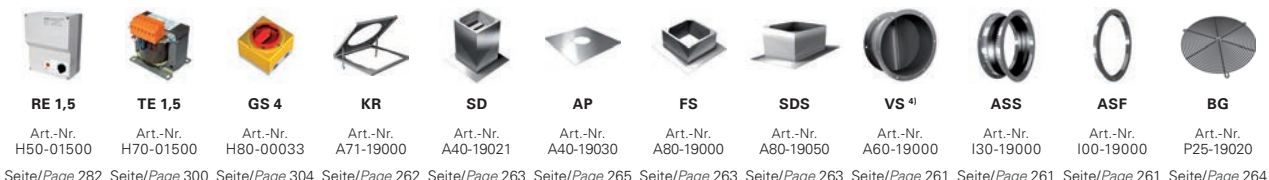
Maße / Dimensions: [mm]

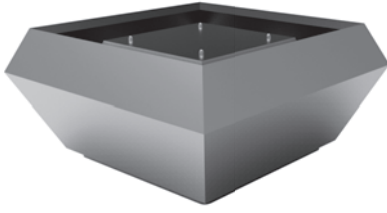


Schaltbild / Wiring diagram:



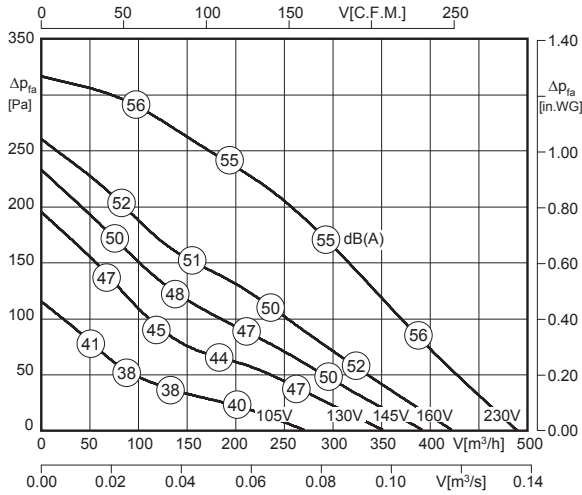
Zubehör / Accessories:





- schallgedämmte Ausführung
- rückwärtsgekrümmtes Laufrad aus Kunststoff
- Gehäuse aus Aluminium
- Motorschutz durch Thermokontakte
- transformatorisch 100% stufenlos steuerbar
- sound attenuated version
- backward curved impeller made of plastic
- casing made of aluminium
- motor protection by thermal contacts
- speed is 100% infinitely variable by using auto transformers

Technische Daten / Technical data:



LWA8 ist in der Luftleistungskennlinie dargestellt
LWA8 is displayed in air performance curve

$LWA5 = LWA8 + 10 \text{ dB}$



| Typ / Type | Art.-Nr. | U [V] | f [Hz] | P [kW] | I _N [A] | n [min ⁻¹] | C [μF] | t _R [°C] | Geräusch* sound [dB(A)] | Δ I [%] | I _s /I _n | ⚠ | ★ | ⚖ [kg] |
|------------------------|-----------|-------|--------|--------|--------------------|------------------------|--------|---------------------|-------------------------|---------|--------------------------------|------|--------|--------|
| DVS 190-2 E.3BE | A15-19000 | 1~230 | 50 | 0.07 | 0.30 | 2420 | 2 | 60 | 65 / 55 | - | 1.4 | IP44 | 01.009 | 9.0 |

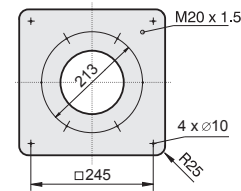
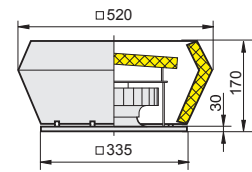
*) relativer Gesamtsummenpegel: Ansaugseite LWA5 / Ausblasseite LWA8 bei V=0,5 x V_{max}

*) relative total sound level: inlet side LWA5 / Outlet side LWA8 at V=0,5 x V_{max}

Geräusche / Sound levels:

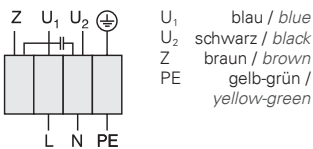
| LWArel A-bewertet bei V=0,5*V _{max} LWArel A-weighted at V=0,5*V _{max} | | fM [Hz] | | | | | | |
|---|----------------------------|---------|-----|-----|----|-----|-----|-----|
| | | 125 | 250 | 500 | 1K | 2K | 4K | 8K |
| LWA5 [dB(A)] | Ansaugseite / inlet side | -12 | -1 | 3 | 3 | -1 | -3 | -8 |
| LWA8 [dB(A)] | Ausblasseite / outlet side | -14 | -4 | -5 | -9 | -13 | -15 | -15 |

Maße / Dimensions: [mm]



Schaltbild / Wiring diagram:

01.009



⁴⁾ Verschlussklappe selbsttätig - Verschlussklappe motorbetrieben siehe Seite 262
⁴⁾ Automatic shutter - Motor-driven shutter please see page 262

Zubehör / Accessories:

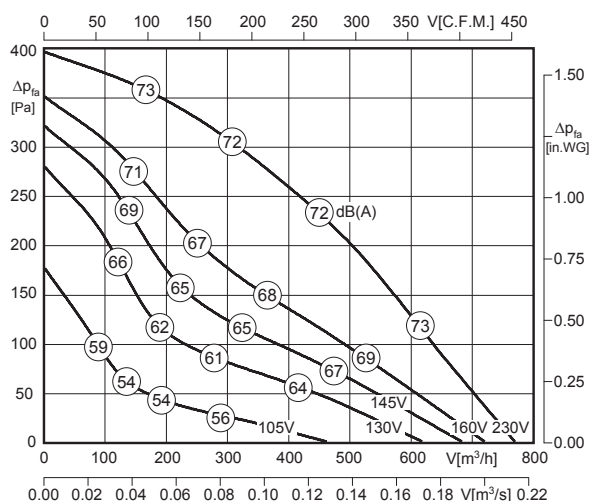
| | | | | | | | | | | | |
|--------------------|--------------------|--------------------|--------------------|--------------------|--------------------|--------------------|--------------------|--------------------|--------------------|--------------------|--------------------|
| | | | | | | | | | | | |
| RE 1,5 | TE 1,5 | GS 4 | KR | SD | AP | FS | SDS | VS ⁴⁾ | ASS | ASF | BG |
| Art.-Nr. H50-01500 | Art.-Nr. H70-01500 | Art.-Nr. H80-00033 | Art.-Nr. A71-19000 | Art.-Nr. A40-19021 | Art.-Nr. A40-19030 | Art.-Nr. A80-19000 | Art.-Nr. A80-19050 | Art.-Nr. A60-19000 | Art.-Nr. I30-19000 | Art.-Nr. I00-19000 | Art.-Nr. P25-19020 |

Seite/Page 282 Seite/Page 300 Seite/Page 304 Seite/Page 262 Seite/Page 263 Seite/Page 265 Seite/Page 263 Seite/Page 263 Seite/Page 261 Seite/Page 261 Seite/Page 261 Seite/Page 261 Seite/Page 264



- vertikale und horizontale Ausführung
 - rückwärtsgekrümmtes Laufrad aus Kunststoff
 - Gehäuse aus Aluminium
 - Motorschutz durch Thermokontakte
 - transformatorisch 100% stufenlos steuerbar
- vertical and horizontal discharge
 - backward curved impeller made of plastic
 - casing made of aluminium
 - motor protection by thermal contacts
 - speed is 100% infinitely variable by using auto transformers

Technische Daten / Technical data:



LWA8 ist in der Luftleistungskennlinie für den Typ DV dargestellt. Für den Typ DH sind generell 2 dB(A) zu addieren!

LWA8 is displayed in air performance curve for type DV. For type DH please add 2 dB(A) in general!

$$LWA5 = LWA8 - 3 \text{ dB}$$



| Typ / Type | Art.-Nr. | U [V] | f [Hz] | P [kW] | I _N [A] | n [min ⁻¹] | C [μF] | t _R [°C] | Geräusch* sound [dB(A)] | Δ I [%] | I _a /I _n | ⚠ | ★ | ⚖ [kg] |
|-----------------------|-----------|-------|--------|--------|--------------------|------------------------|--------|---------------------|-------------------------|---------|--------------------------------|------|--------|--------|
| DV 225-2 E.3CA | A00-22500 | 1~230 | 50 | 0.11 | 0.51 | 2580 | 3 | 50 | 69 / 72 | - | 1.7 | IP44 | 01.009 | 5.0 |
| DH 225-2 E.3CA | A10-22500 | 1~230 | 50 | 0.11 | 0.51 | 2580 | 3 | 50 | 71 / 74 | - | 1.7 | IP44 | 01.009 | 4.5 |

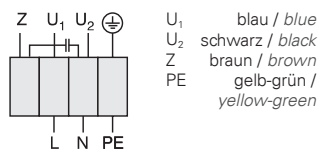
*) relativer Gesamtsummenpegel: Ansaugseite LWA5 / Ausblasseite LWA8 bei V=0,5 x V_{max}
 *) relative total sound level: inlet side LWA5 / Outlet side LWA8 at V=0,5 x V_{max}

Geräusche / Sound levels:

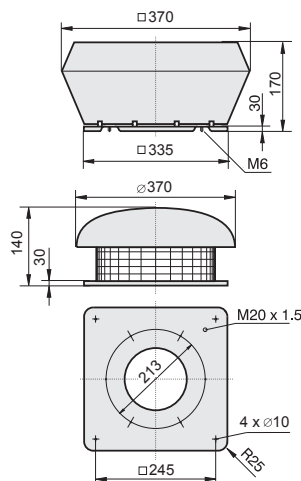
| LWA _{rel} A-bewertet bei V=0,5*V _{max} LWA _{rel} A-weighted at V=0,5*V _{max} | fM [Hz] | | | | | | |
|---|---------|-----|-----|-----|-----|-----|-----|
| | 125 | 250 | 500 | 1K | 2K | 4K | 8K |
| LWA5 [dB(A)] Ansaugseite / inlet side | -25 | -14 | -10 | -10 | -14 | -16 | -21 |
| LWA8 [dB(A)] Ausblasseite / outlet side | -22 | -9 | -6 | -6 | -6 | -11 | -15 |

Schaltbild / Wiring diagram:

01.009



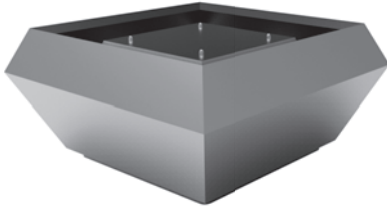
Maße / Dimensions: [mm]



Zubehör / Accessories:

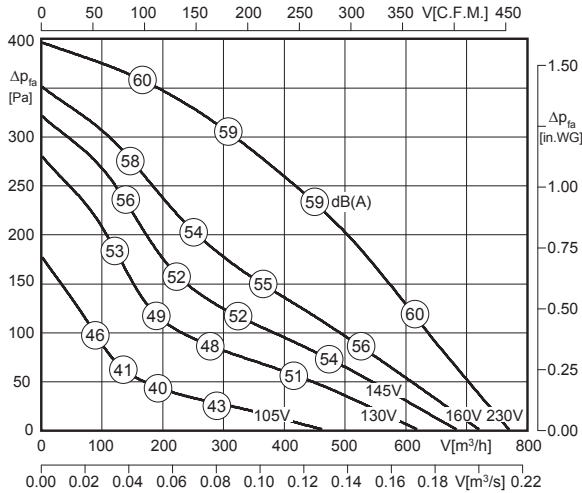
| | | | | | | | | | | | |
|--------------------|--------------------|--------------------|--------------------|--------------------|--------------------|--------------------|--------------------|--------------------|--------------------|--------------------|--------------------|
| | | | | | | | | | | | |
| RE 1,5 | TE 1,5 | GS 4 | KR | SD | AP | FS | SDS | VS ⁴¹ | ASS | ASF | BG |
| Art.-Nr. H50-01500 | Art.-Nr. H70-01500 | Art.-Nr. H80-00033 | Art.-Nr. A71-19000 | Art.-Nr. A40-19021 | Art.-Nr. A40-19030 | Art.-Nr. A80-19000 | Art.-Nr. A80-19050 | Art.-Nr. A60-19000 | Art.-Nr. 130-19000 | Art.-Nr. 100-19000 | Art.-Nr. P25-19020 |

Seite/Page 282 Seite/Page 300 Seite/Page 304 Seite/Page 262 Seite/Page 263 Seite/Page 265 Seite/Page 263 Seite/Page 263 Seite/Page 261 Seite/Page 261 Seite/Page 261 Seite/Page 264



- schallgedämmte Ausführung
- rückwärtsgekrümmtes Laufrad aus Kunststoff
- Gehäuse aus Aluminium
- Motorschutz durch Thermokontakte
- transformatorisch 100% stufenlos steuerbar
- sound attenuated version
- backward curved impeller made of plastic
- casing made of aluminium
- motor protection by thermal contacts
- speed is 100% infinitely variable by using auto transformers

Technische Daten / Technical data:



LWA8 ist in der Luftleistungskennlinie dargestellt
LWA8 is displayed in air performance curve

LWA5 = LWA8 + 10 dB



| Typ / Type | Art.-Nr. | U [V] | f [Hz] | P [kW] | I _N [A] | n [min ⁻¹] | C [µF] | t _R [°C] | Geräusch* sound [dB(A)] | Δ I [%] | I _s /I _n | ⚠ | ★ | 📦 [kg] |
|------------------------|-----------|-------|--------|--------|--------------------|------------------------|--------|---------------------|-------------------------|---------|--------------------------------|------|--------|--------|
| DVS 225-2 E.3CA | A15-22500 | 1~230 | 50 | 0.11 | 0.51 | 2580 | 3 | 50 | 69 / 59 | - | 1.7 | IP44 | 01.009 | 9.0 |

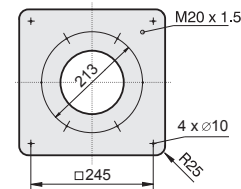
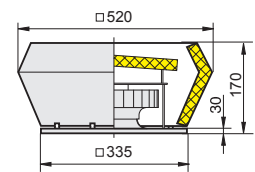
*) relativer Gesamtsummenpegel: Ansaugseite LWA5 / Ausblasseite LWA8 bei V=0,5 x V_{max}

*) relative total sound level: inlet side LWA5 / Outlet side LWA8 at V=0,5 x V_{max}

Geräusche / Sound levels:

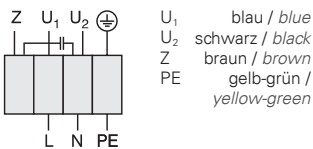
| LWA _{rel} A-bewertet bei V=0,5*V _{max} LWA _{rel} A-weighted at V=0,5*V _{max} | | fM [Hz] | | | | | | |
|---|----------------------------|---------|-----|-----|----|-----|-----|-----|
| | | 125 | 250 | 500 | 1K | 2K | 4K | 8K |
| LWA5 [dB(A)] | Ansaugseite / inlet side | -12 | -1 | 3 | 3 | -1 | -3 | -8 |
| LWA8 [dB(A)] | Ausblasseite / outlet side | -14 | -4 | -5 | -9 | -13 | -15 | -15 |

Maße / Dimensions: [mm]



Schaltbild / Wiring diagram:

01.009



Zubehör / Accessories:

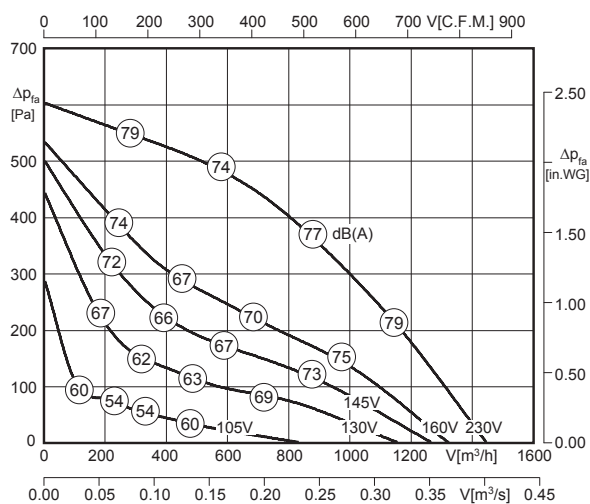
⁴⁾ Verschlussklappe selbsttätig - Verschlussklappe motorbetrieben siehe Seite 262
⁴⁾ Automatic shutter - Motor-driven shutter please see page 262

| | | | | | | | | | | | |
|--------------------|--------------------|--------------------|--------------------|--------------------|--------------------|--------------------|--------------------|--------------------|--------------------|--------------------|--------------------|
| | | | | | | | | | | | |
| RE 1,5 | TE 1,5 | GS 4 | KR | SD | AP | FS | SDS | VS ⁴⁾ | ASS | ASF | BG |
| Art.-Nr. H50-01500 | Art.-Nr. H70-01500 | Art.-Nr. H80-00033 | Art.-Nr. A71-19000 | Art.-Nr. A40-19021 | Art.-Nr. A40-19030 | Art.-Nr. A80-19000 | Art.-Nr. A80-19050 | Art.-Nr. A60-19000 | Art.-Nr. I30-19000 | Art.-Nr. I00-19000 | Art.-Nr. P25-19020 |
| Seite/Page 282 | Seite/Page 300 | Seite/Page 304 | Seite/Page 262 | Seite/Page 263 | Seite/Page 265 | Seite/Page 263 | Seite/Page 263 | Seite/Page 261 | Seite/Page 261 | Seite/Page 261 | Seite/Page 264 |



- vertikale und horizontale Ausführung
 - rückwärtsgekrümmtes Laufrad aus Kunststoff
 - Gehäuse aus Aluminium
 - Motorschutz durch Thermokontakte
 - transformatorisch 100% stufenlos steuerbar
- vertical and horizontal discharge
 - backward curved impeller made of plastic
 - casing made of aluminium
 - motor protection by thermal contacts
 - speed is 100% infinitely variable by using auto transformers

Technische Daten / Technical data:



LWA8 ist in der Luftleistungskennlinie für den Typ DV dargestellt. Für den Typ DH sind generell 2 dB(A) zu addieren!

LWA8 is displayed in air performance curve for type DV. For type DH please add 2 dB(A) in general!

$$LWA5 = LWA8 - 3 \text{ dB}$$



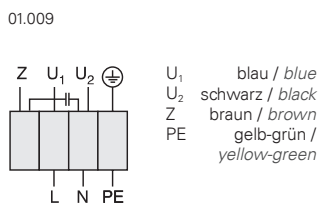
| Typ / Type | Art.-Nr. | U [V] | f [Hz] | P [kW] | I _N [A] | n [min ⁻¹] | C [μF] | t _R [°C] | Geräusch* sound [dB(A)] | Δ I [%] | I _a /I _n | ⚠ | ★ | ⚖ [kg] |
|-----------------------|-----------|-------|--------|--------|--------------------|------------------------|--------|---------------------|-------------------------|---------|--------------------------------|------|--------|--------|
| DV 280-2 E.3EF | A00-28004 | 1~230 | 50 | 0.22 | 0.95 | 2615 | 6 | 70 | 74 / 77 | 18 | 2.4 | IP44 | 01.009 | 13.0 |
| DH 280-2 E.3EF | A10-28004 | 1~230 | 50 | 0.21 | 0.91 | 2640 | 6 | 70 | 76 / 79 | 18 | 2.4 | IP44 | 01.009 | 10.5 |

*) relativer Gesamtsummenpegel: Ansaugseite LWA5 / Ausblasseite LWA8 bei V=0,5 x V_{max}
 *) relative total sound level: inlet side LWA5 / Outlet side LWA8 at V=0,5 x V_{max}

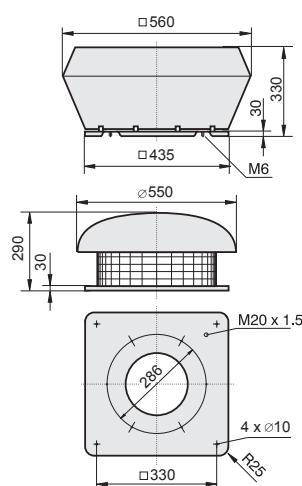
Geräusche / Sound levels:

| LWA _{rel} A-bewertet bei V=0,5*V _{max} LWA _{rel} A-weighted at V=0,5*V _{max} | fM [Hz] | | | | | | |
|---|---------|-----|-----|----|----|----|-----|
| | 125 | 250 | 500 | 1K | 2K | 4K | 8K |
| LWA5 [dB(A)] Ansaugseite / inlet side | -28 | -9 | -7 | -6 | -8 | -7 | -12 |
| LWA8 [dB(A)] Ausblasseite / outlet side | -29 | -11 | -9 | -6 | -5 | -8 | -12 |

Schaltbild / Wiring diagram:



Maße / Dimensions: [mm]

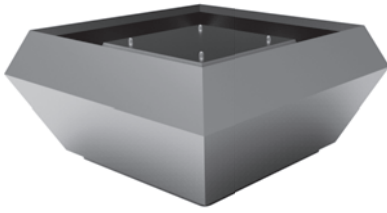


⁴⁾ Verschlussklappe selbsttätig - Verschlussklappe motorbetrieben siehe Seite 262
⁴⁾ Automatic shutter - Motor-driven shutter please see page 262

Zubehör / Accessories:

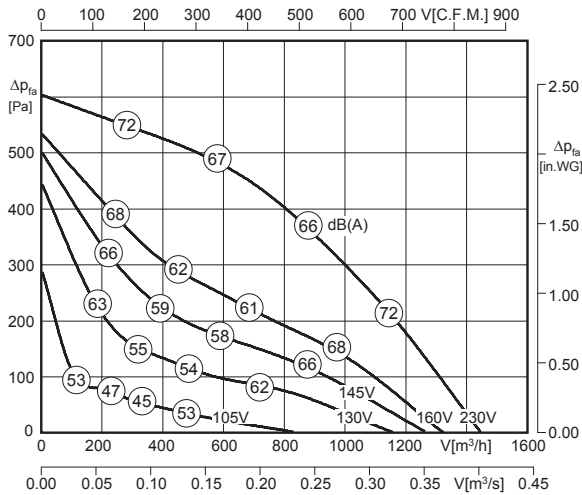
| | | | | | | | | | | | |
|--------------------|--------------------|--------------------|--------------------|--------------------|--------------------|--------------------|--------------------|--------------------|--------------------|--------------------|--------------------|
| | | | | | | | | | | | |
| RE 1,5 | TE 1,5 | GS 4 | KR | SD | AP | FS | SDS | VS ⁴⁾ | ASS | ASF | BG |
| Art.-Nr. H50-01500 | Art.-Nr. H70-01500 | Art.-Nr. H80-00033 | Art.-Nr. A71-31000 | Art.-Nr. A40-31021 | Art.-Nr. A40-31030 | Art.-Nr. A80-31000 | Art.-Nr. A80-31050 | Art.-Nr. A60-31000 | Art.-Nr. 130-31000 | Art.-Nr. 100-31000 | Art.-Nr. P25-25020 |

Seite/Page 282 Seite/Page 300 Seite/Page 304 Seite/Page 262 Seite/Page 263 Seite/Page 265 Seite/Page 263 Seite/Page 263 Seite/Page 261 Seite/Page 261 Seite/Page 261 Seite/Page 264



- schallgedämmte Ausführung
- rückwärtsgekrümmtes Laufrad aus Kunststoff
- Gehäuse aus Aluminium
- Motorschutz durch Thermokontakte
- transformatorisch 100% stufenlos steuerbar
- sound attenuated version
- backward curved impeller made of plastic
- casing made of aluminium
- motor protection by thermal contacts
- speed is 100% infinitely variable by using auto transformers

Technische Daten / Technical data:



LWA8 ist in der Luftleistungskennlinie dargestellt
LWA8 is displayed in air performance curve

LWA5 = LWA8 + 4 dB



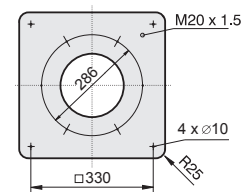
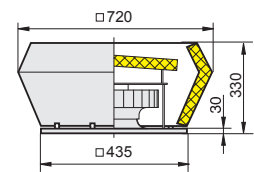
| Typ / Type | Art.-Nr. | U [V] | f [Hz] | P [kW] | I _N [A] | n [min ⁻¹] | C [μF] | t _R [°C] | Geräusch* sound [dB(A)] | Δ I [%] | I _s /I _n | ⚠ | ★ | 📦 [kg] |
|------------------------|-----------|-------|--------|--------|--------------------|------------------------|--------|---------------------|-------------------------|---------|--------------------------------|------|--------|--------|
| DVS 280-2 E.3EF | A15-28003 | 1~230 | 50 | 0.22 | 0.95 | 2615 | 6 | 70 | 70 / 66 | 18 | 2.4 | IP44 | 01.009 | 22.5 |

*) relativer Gesamtsummenpegel: Ansaugseite LWA5 / Ausblasseite LWA8 bei V=0,5 x V_{max}
*) relative total sound level: inlet side LWA5 / Outlet side LWA8 at V=0,5 x V_{max}

Geräusche / Sound levels:

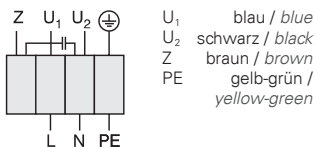
| LWA _{rel} A-bewertet bei V=0,5*V _{max} LWA _{rel} A-weighted at V=0,5*V _{max} | fM [Hz] | | | | | | |
|---|---------|-----|-----|----|-----|-----|-----|
| | 125 | 250 | 500 | 1K | 2K | 4K | 8K |
| LWA5 [dB(A)] Ansaugseite / inlet side | -28 | -9 | -7 | -6 | -8 | -7 | -12 |
| LWA8 [dB(A)] Ausblasseite / outlet side | -14 | -4 | -5 | -9 | -13 | -15 | -15 |

Maße / Dimensions: [mm]



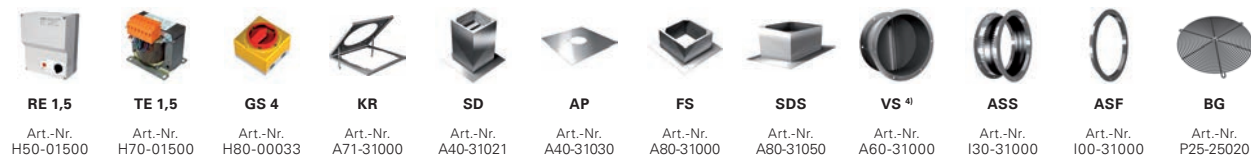
Schaltbild / Wiring diagram:

01.009



⁴⁾ Verschlussklappe selbsttätig - Verschlussklappe motorbetrieben siehe Seite 262
⁴⁾ Automatic shutter - Motor-driven shutter please see page 262

Zubehör / Accessories:

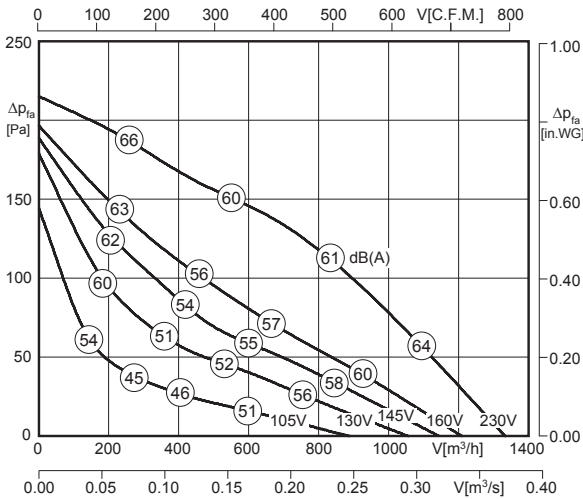


Art.-Nr. H50-01500 Seite/Page 282 Art.-Nr. H70-01500 Seite/Page 300 Art.-Nr. H80-00033 Seite/Page 304 Art.-Nr. A71-31000 Seite/Page 262 Art.-Nr. A40-31021 Seite/Page 263 Art.-Nr. A40-31030 Seite/Page 265 Art.-Nr. A80-31000 Seite/Page 263 Art.-Nr. A80-31050 Seite/Page 263 Art.-Nr. A60-31000 Seite/Page 261 Art.-Nr. I30-31000 Seite/Page 261 Art.-Nr. I00-31000 Seite/Page 261 Art.-Nr. P25-25020 Seite/Page 264



- vertikale und horizontale Ausführung
 - rückwärtsgekrümmtes Laufrad aus Kunststoff
 - Gehäuse aus Aluminium
 - Motorschutz durch Thermokontakte
 - transformatorisch 100% stufenlos steuerbar
- vertical and horizontal discharge
 - backward curved impeller made of plastic
 - casing made of aluminium
 - motor protection by thermal contacts
 - speed is 100% infinitely variable by using auto transformers

Technische Daten / Technical data:



LWA8 ist in der Luftleistungskennlinie für den Typ DV dargestellt. Für den Typ DH sind generell 2 dB(A) zu addieren!

LWA8 is displayed in air performance curve for type DV. For type DH please add 2 dB(A) in general!

$LWA5 = LWA8 - 3 \text{ dB}$



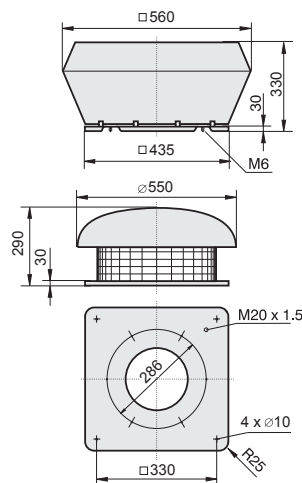
| Typ / Type | Art.-Nr. | U [V] | f [Hz] | P [kW] | I _N [A] | n [min ⁻¹] | C [μF] | t _R [°C] | Geräusch* sound [dB(A)] | Δ I [%] | I _a /I _n | ⚡ | ★ | ⚖ [kg] |
|-----------------------|-----------|-------|--------|--------|--------------------|------------------------|--------|---------------------|-------------------------|---------|--------------------------------|------|--------|--------|
| DV 280-4 E.3DF | A00-28006 | 1~230 | 50 | 0.11 | 0.47 | 1290 | 2.5 | 50 | 58 / 61 | 8 | 1.7 | IP44 | 01.009 | 14.6 |
| DH 280-4 E.3DF | A10-28006 | 1~230 | 50 | 0.11 | 0.47 | 1290 | 2.5 | 50 | 60 / 63 | 8 | 1.7 | IP44 | 01.009 | 11.9 |

*) relativer Gesamtsummenpegel: Ansaugseite LWA5 / Ausblasseite LWA8 bei V=0,5 x Vmax
 *) relative total sound level: inlet side LWA5 / Outlet side LWA8 at V=0,5 x Vmax

Geräusche / Sound levels:

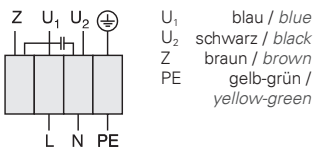
| LWArel A-bewertet bei V=0,5*Vmax LWArel A-weighted at V=0,5*Vmax | fM [Hz] | | | | | | |
|---|---------|-----|-----|-----|-----|-----|-----|
| | 125 | 250 | 500 | 1K | 2K | 4K | 8K |
| LWA5 [dB(A)] Ansaugseite / inlet side | -25 | -14 | -10 | -16 | -14 | -16 | -21 |
| LWA8 [dB(A)] Ausblasseite / outlet side | -22 | -9 | -6 | -6 | -6 | -11 | -15 |

Maße / Dimensions: [mm]

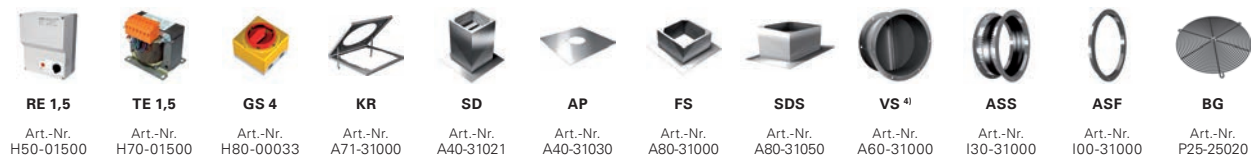


Schaltbild / Wiring diagram:

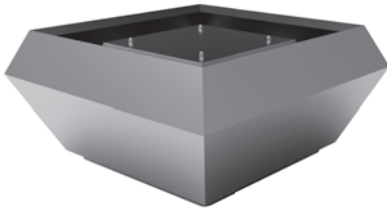
01.009



Zubehör / Accessories:

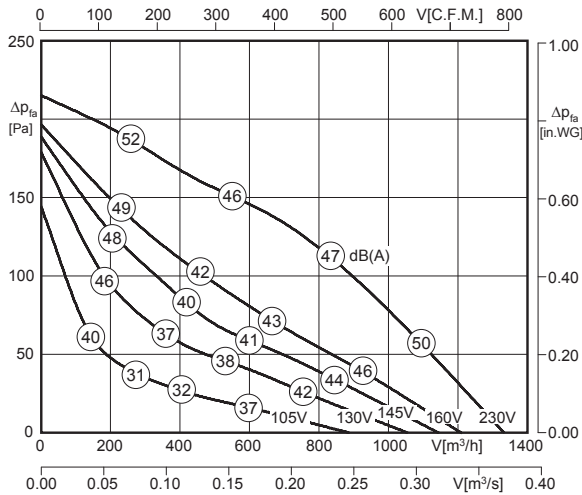


Art.-Nr. H50-01500 Seite/Page 282 | Art.-Nr. H70-01500 Seite/Page 300 | Art.-Nr. H80-00033 Seite/Page 304 | Art.-Nr. A71-31000 Seite/Page 262 | Art.-Nr. A40-31021 Seite/Page 263 | Art.-Nr. A40-31030 Seite/Page 265 | Art.-Nr. A80-31000 Seite/Page 263 | Art.-Nr. A80-31050 Seite/Page 263 | Art.-Nr. A60-31000 Seite/Page 261 | Art.-Nr. 130-31000 Seite/Page 261 | Art.-Nr. 100-31000 Seite/Page 261 | Art.-Nr. P25-25020 Seite/Page 264



- schallgedämmte Ausführung
- rückwärtsgekrümmtes Laufrad aus Kunststoff
- Gehäuse aus Aluminium
- Motorschutz durch Thermokontakte
- transformatorisch 100% stufenlos steuerbar
- sound attenuated version
- backward curved impeller made of plastic
- casing made of aluminium
- motor protection by thermal contacts
- speed is 100% infinitely variable by using auto transformers

Technische Daten / Technical data:



LW_{A8} ist in der Luftleistungskennlinie dargestellt
LW_{A8} is displayed in air performance curve

LW_{A5} = LW_{A8} + 4 dB



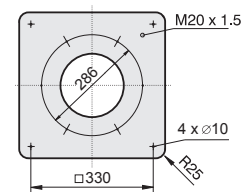
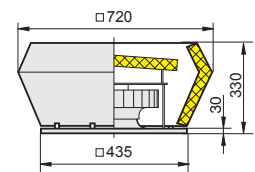
| Typ / Type | Art.-Nr. | U [V] | f [Hz] | P [kW] | I _N [A] | n [min ⁻¹] | C [μF] | t _R [°C] | Geräusch* sound [dB(A)] | Δ I [%] | I _s /I _n | ⚠ | ★ | ⚖ [kg] |
|------------------------|-----------|-------|--------|--------|--------------------|------------------------|--------|---------------------|-------------------------|---------|--------------------------------|------|--------|--------|
| DVS 280-4 E.3DF | A15-28005 | 1~230 | 50 | 0.11 | 0.47 | 1290 | 3.0 | 50 | 51 / 47 | 8 | 1.7 | IP44 | 01.009 | 22.2 |

*) relativer Gesamtsummenpegel: Ansaugseite LW_{A5} / Ausblasseite LW_{A8} bei V=0,5 x V_{max}
*) relative total sound level: inlet side LW_{A5} / Outlet side LW_{A8} at V=0,5 x V_{max}

Geräusche / Sound levels:

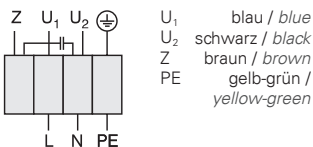
| LWArel A-bewertet bei V=0,5*V _{max} LWArel A-weighted at V=0,5*V _{max} | fM [Hz] | | | | | | |
|---|---------|-----|-----|----|-----|-----|-----|
| | 125 | 250 | 500 | 1K | 2K | 4K | 8K |
| LW _{A5} [dB(A)] Ansaugseite / inlet side | -22 | -11 | -7 | -7 | -11 | -13 | -18 |
| LW _{A8} [dB(A)] Ausblasseite / outlet side | -14 | -4 | -5 | -9 | -13 | -15 | -15 |

Maße / Dimensions: [mm]



Schaltbild / Wiring diagram:

01.009



Zubehör / Accessories:

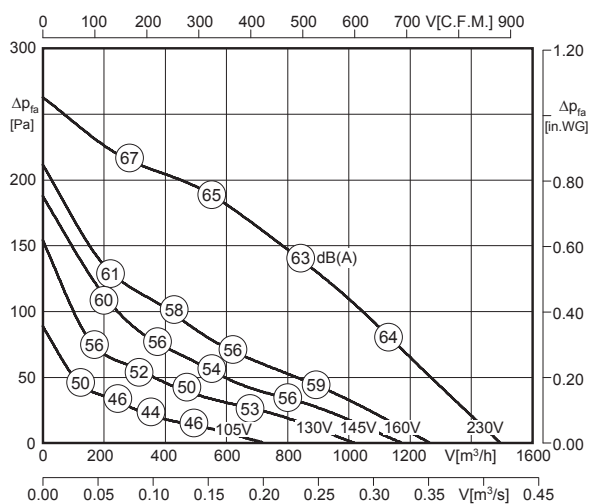
⁴⁾ Verschlussklappe selbsttätig - Verschlussklappe motorbetrieben siehe Seite 262
⁴⁾ Automatic shutter - Motor-driven shutter please see page 262

| | | | | | | | | | | | |
|--------------------|--------------------|--------------------|--------------------|--------------------|--------------------|--------------------|--------------------|--------------------|--------------------|--------------------|--------------------|
| | | | | | | | | | | | |
| RE 1,5 | TE 1,5 | GS 4 | KR | SD | AP | FS | SDS | VS ⁴⁾ | ASS | ASF | BG |
| Art.-Nr. H50-01500 | Art.-Nr. H70-01500 | Art.-Nr. H80-00033 | Art.-Nr. A71-31000 | Art.-Nr. A40-31021 | Art.-Nr. A40-31030 | Art.-Nr. A80-31000 | Art.-Nr. A80-31050 | Art.-Nr. A60-31000 | Art.-Nr. I30-31000 | Art.-Nr. I00-31000 | Art.-Nr. P25-25020 |
| Seite/Page 282 | Seite/Page 300 | Seite/Page 304 | Seite/Page 262 | Seite/Page 263 | Seite/Page 265 | Seite/Page 263 | Seite/Page 263 | Seite/Page 261 | Seite/Page 261 | Seite/Page 261 | Seite/Page 264 |



- vertikale und horizontale Ausführung
 - rückwärtsgekrümmtes Laufrad aus Kunststoff
 - Gehäuse aus Aluminium
 - Motorschutz durch Thermokontakte
 - transformatorisch 100% stufenlos steuerbar
- vertical and horizontal discharge
 - backward curved impeller made of plastic
 - casing made of aluminium
 - motor protection by thermal contacts
 - speed is 100% infinitely variable by using auto transformers

Technische Daten / Technical data:



LWA8 ist in der Luftleistungskennlinie für den Typ DV dargestellt. Für den Typ DH sind generell 2 dB(A) zu addieren!

LWA8 is displayed in air performance curve for type DV. For type DH please add 2 dB(A) in general!

$$LWA5 = LWA8 - 3 \text{ dB}$$



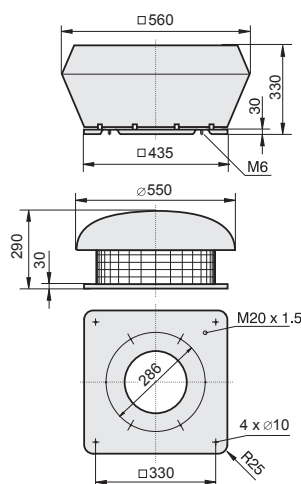
| Typ / Type | Art.-Nr. | U [V] | f [Hz] | P [kW] | I _N [A] | n [min ⁻¹] | C [μF] | t _R [°C] | Geräusch* sound [dB(A)] | Δ I [%] | I _a /I _n | ⚠ | ★ | ⚖ [kg] |
|-----------------|-----------|-------|--------|--------|--------------------|------------------------|--------|---------------------|-------------------------|---------|--------------------------------|------|--------|--------|
| DV 310L-4 E.3EF | A00-31024 | 1~230 | 50 | 0.12 | 0.54 | 1230 | 3.5 | 70 | 60 / 63 | - | 1.6 | IP44 | 01.009 | 10.0 |
| DH 310L-4 E.3EF | A10-31024 | 1~230 | 50 | 0.12 | 0.54 | 1230 | 3.5 | 70 | 62 / 65 | - | 1.6 | IP44 | 01.009 | 10.0 |

*) relativer Gesamtsummenpegel: Ansaugseite LWA5 / Ausblasseite LWA8 bei V=0,5 x V_{max}
 *) relative total sound level: inlet side LWA5 / Outlet side LWA8 at V=0,5 x V_{max}

Geräusche / Sound levels:

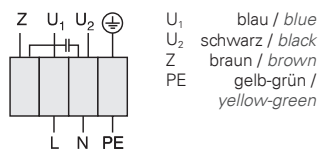
| LWA _{rel} A-bewertet bei V=0,5*V _{max} LWA _{rel} A-weighted at V=0,5*V _{max} | f _M [Hz] | | | | | | |
|---|---------------------|-----|-----|-----|-----|-----|-----|
| | 125 | 250 | 500 | 1K | 2K | 4K | 8K |
| LWA5 [dB(A)] Ansaugseite / inlet side | -19 | -13 | -13 | -10 | -11 | -17 | -24 |
| LWA8 [dB(A)] Ausblasseite / outlet side | -20 | -11 | -6 | -4 | -7 | -13 | -19 |

Maße / Dimensions: [mm]

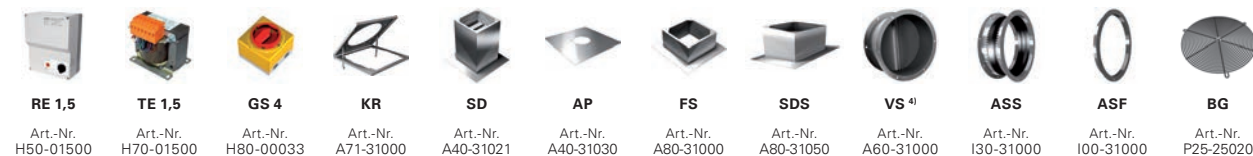


Schaltbild / Wiring diagram:

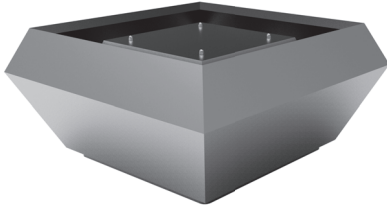
01.009



Zubehör / Accessories:

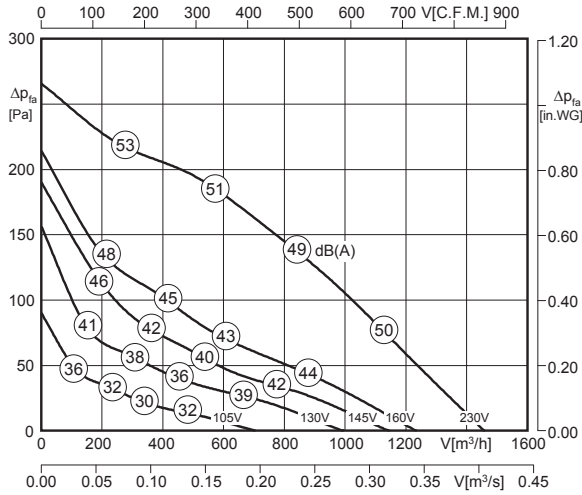


Art.-Nr. H50-01500 Seite/Page 282 | Art.-Nr. H70-01500 Seite/Page 300 | Art.-Nr. H80-00033 Seite/Page 304 | Art.-Nr. A71-31000 Seite/Page 262 | Art.-Nr. A40-31021 Seite/Page 263 | Art.-Nr. A40-31030 Seite/Page 265 | Art.-Nr. A80-31000 Seite/Page 263 | Art.-Nr. A80-31050 Seite/Page 263 | Art.-Nr. A60-31000 Seite/Page 261 | Art.-Nr. 130-31000 Seite/Page 261 | Art.-Nr. 100-31000 Seite/Page 261 | Art.-Nr. P25-25020 Seite/Page 264



- schallgedämmte Ausführung
- rückwärtsgekrümmtes Laufrad aus Kunststoff
- Gehäuse aus Aluminium
- Motorschutz durch Thermokontakte
- transformatorisch 100% stufenlos steuerbar
- sound attenuated version
- backward curved impeller made of plastic
- casing made of aluminium
- motor protection by thermal contacts
- speed is 100% infinitely variable by using auto transformers

Technische Daten / Technical data:



LWA8 ist in der Luftleistungskennlinie dargestellt
LWA8 is displayed in air performance curve



LWA5 = LWA8 + 11 dB

| Typ / Type | Art.-Nr. | U [V] | f [Hz] | P [kW] | I _N [A] | n [min ⁻¹] | C [μF] | t _R [°C] | Geräusch* sound [dB(A)] | Δ I [%] | I _s /I _n | ⚠ | ★ | ⚖ [kg] |
|-------------------------|-----------|-------|--------|--------|--------------------|------------------------|--------|---------------------|-------------------------|---------|--------------------------------|------|--------|--------|
| DVS 310L-4 E.3EF | A15-31024 | 1~230 | 50 | 0.12 | 0.54 | 1230 | 3.5 | 70 | 60 / 49 | - | 1.6 | IP44 | 01.009 | 22.0 |

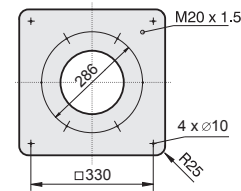
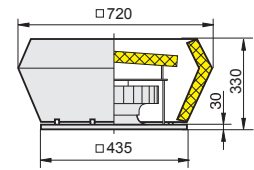
*) relativer Gesamtsummenpegel: Ansaugseite LWA5 / Ausblasseite LWA8 bei V=0,5 x V_{max}

*) relative total sound level: inlet side LWA5 / Outlet side LWA8 at V=0,5 x V_{max}

Geräusche / Sound levels:

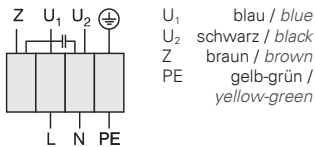
| LWArel A-bewertet bei V=0,5*V _{max} LWArel A-weighted at V=0,5*V _{max} | | fM [Hz] | | | | | | |
|---|----------------------------|---------|-----|-----|----|-----|-----|-----|
| | | 125 | 250 | 500 | 1K | 2K | 4K | 8K |
| LWA5 [dB(A)] | Ansaugseite / inlet side | -5 | 1 | 1 | 4 | 3 | -3 | -10 |
| LWA8 [dB(A)] | Ausblasseite / outlet side | -11 | -5 | -4 | -7 | -13 | -16 | -19 |

Maße / Dimensions: [mm]



Schaltbild / Wiring diagram:

01.009



⁴⁾ Verschlussklappe selbsttätig - Verschlussklappe motorbetrieben siehe Seite 262
⁴⁾ Automatic shutter - Motor-driven shutter please see page 262

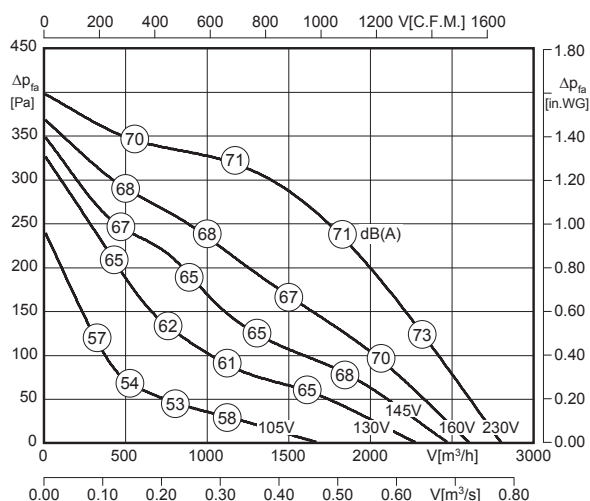
Zubehör / Accessories:

| | | | | | | | | | | | |
|--------------------|--------------------|--------------------|--------------------|--------------------|--------------------|--------------------|--------------------|--------------------|--------------------|--------------------|--------------------|
| | | | | | | | | | | | |
| RE 1,5 | TE 1,5 | GS 4 | KR | SD | AP | FS | SDS | VS 4) | ASS | ASF | BG |
| Art.-Nr. H50-01500 | Art.-Nr. H70-01500 | Art.-Nr. H80-00033 | Art.-Nr. A71-31000 | Art.-Nr. A40-31021 | Art.-Nr. A40-31030 | Art.-Nr. A80-31000 | Art.-Nr. A80-31050 | Art.-Nr. A60-31000 | Art.-Nr. I30-31000 | Art.-Nr. I00-31000 | Art.-Nr. P25-25020 |
| Seite/Page 282 | Seite/Page 300 | Seite/Page 304 | Seite/Page 262 | Seite/Page 263 | Seite/Page 265 | Seite/Page 263 | Seite/Page 263 | Seite/Page 261 | Seite/Page 261 | Seite/Page 261 | Seite/Page 264 |



- vertikale und horizontale Ausführung
 - rückwärtsgekrümmtes Laufrad aus Kunststoff
 - Gehäuse aus Aluminium
 - Motorschutz durch Thermokontakte
 - transformatorisch 100% stufenlos steuerbar
- vertical and horizontal discharge
 - backward curved impeller made of plastic
 - casing made of aluminium
 - motor protection by thermal contacts
 - speed is 100% infinitely variable by using auto transformers

Technische Daten / Technical data:



LWA8 ist in der Luftleistungskennlinie für den Typ DV dargestellt. Für den Typ DH sind generell 2 dB(A) zu addieren!

LWA8 is displayed in air performance curve for type DV. For type DH please add 2 dB(A) in general!



$$LWA5 = LWA8 - 3 \text{ dB}$$

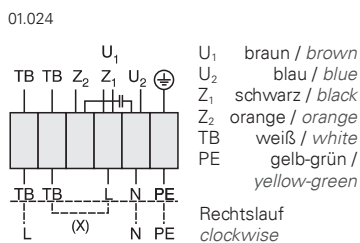
| Typ / Type | Art.-Nr. | U [V] | f [Hz] | P [kW] | I _N [A] | n [min ⁻¹] | C [μF] | t _R [°C] | Geräusch* sound [dB(A)] | Δ I [%] | I _a /I _n | ⚠ | ★ | ⚖ [kg] |
|-----------------------|-----------|-------|--------|--------|--------------------|------------------------|--------|---------------------|-------------------------|---------|--------------------------------|------|--------|--------|
| DV 355-4 E.5FA | A00-35501 | 1~230 | 50 | 0.285 | 1.40 | 1370 | 6 | 70 | 68 / 71 | 19 | 2.5 | IP54 | 01.024 | 26.2 |
| DH 355-4 E.5FA | A10-35501 | 1~230 | 50 | 0.285 | 1.40 | 1370 | 6 | 70 | 70 / 73 | 19 | 2.5 | IP54 | 01.024 | 22.7 |

*) relativer Gesamtsummenpegel: Ansaugseite LWA5 / Ausblasseite LWA8 bei V=0,5 x V_{max}
 *) relative total sound level: inlet side LWA5 / Outlet side LWA8 at V=0,5 x V_{max}

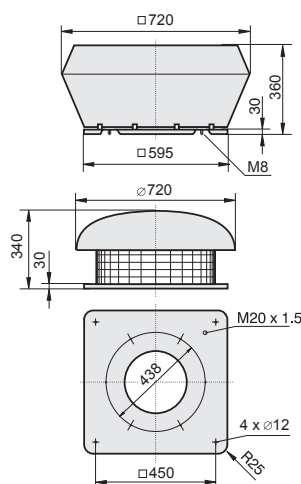
Geräusche / Sound levels:

| LWA _{rel} A-bewertet bei V=0,5*V _{max} LWA _{rel} A-weighted at V=0,5*V _{max} | fM [Hz] | | | | | | |
|---|---------|-----|-----|-----|-----|-----|-----|
| | 125 | 250 | 500 | 1K | 2K | 4K | 8K |
| LWA5 [dB(A)] Ansaugseite / inlet side | -19 | -13 | -13 | -10 | -11 | -17 | -24 |
| LWA8 [dB(A)] Ausblasseite / outlet side | -20 | -11 | -6 | -4 | -7 | -13 | -19 |

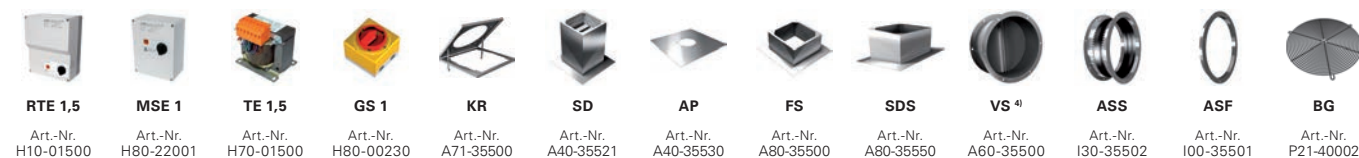
Schaltbild / Wiring diagram:



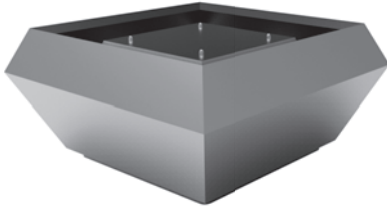
Maße / Dimensions: [mm]



Zubehör / Accessories:

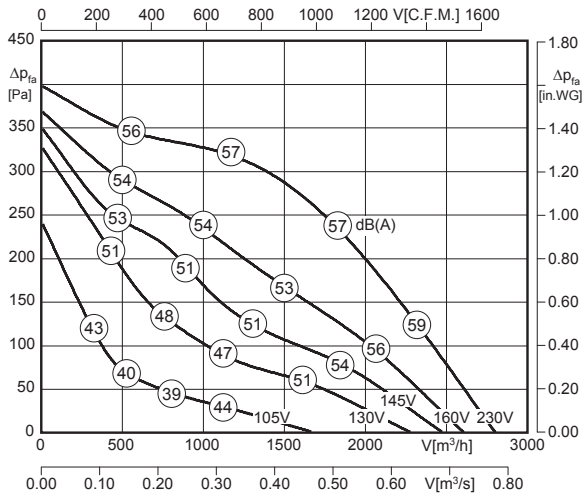


Seite/Page 284 Seite/Page 278 Seite/Page 300 Seite/Page 304 Seite/Page 262 Seite/Page 263 Seite/Page 265 Seite/Page 263 Seite/Page 263 Seite/Page 261 Seite/Page 261 Seite/Page 261 Seite/Page 261



- schallgedämmte Ausführung
- rückwärtsgekrümmtes Laufrad aus Kunststoff
- Gehäuse aus Aluminium
- Motorschutz durch Thermokontakte
- transformatorisch 100% stufenlos steuerbar
- sound attenuated version
- backward curved impeller made of plastic
- casing made of aluminium
- motor protection by thermal contacts
- speed is 100% infinitely variable by using auto transformers

Technische Daten / Technical data:



LWA8 ist in der Luftleistungskennlinie dargestellt
LWA8 is displayed in air performance curve

LWA5 = LWA8 + 10 dB



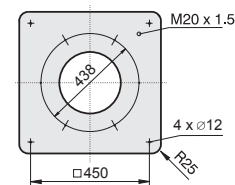
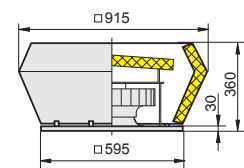
| Typ / Type | Art.-Nr. | U [V] | f [Hz] | P [kW] | I _N [A] | n [min ⁻¹] | C [μF] | t _R [°C] | Geräusch* sound [dB(A)] | Δ I [%] | I _s /I _n | ⚠ | ★ | ⚖ [kg] |
|------------------------|-----------|-------|--------|--------|--------------------|------------------------|--------|---------------------|-------------------------|---------|--------------------------------|------|--------|--------|
| DVS 355-4 E.5FA | A15-35501 | 1~230 | 50 | 0.285 | 1.40 | 1370 | 6 | 70 | 67 / 57 | 19 | 2.5 | IP54 | 01.024 | 36.0 |

*) relativer Gesamtsummenpegel: Ansaugseite LWA5 / Ausblasseite LWA8 bei V=0,5 x V_{max}
*) relative total sound level: inlet side LWA5 / Outlet side LWA8 at V=0,5 x V_{max}

Geräusche / Sound levels:

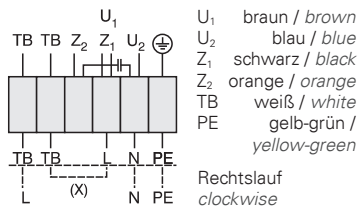
| LWArel A-bewertet bei V=0,5*V _{max} LWArel A-weighted at V=0,5*V _{max} | | fM [Hz] | | | | | | |
|---|----------------------------|---------|-----|-----|----|-----|-----|-----|
| | | 125 | 250 | 500 | 1K | 2K | 4K | 8K |
| LWA5 [dB(A)] | Ansaugseite / inlet side | -6 | 0 | 0 | 3 | 2 | -4 | -11 |
| LWA8 [dB(A)] | Ausblasseite / outlet side | -12 | -6 | -4 | -7 | -13 | -16 | -19 |

Maße / Dimensions: [mm]



Schaltbild / Wiring diagram:

01.024



Zubehör / Accessories:

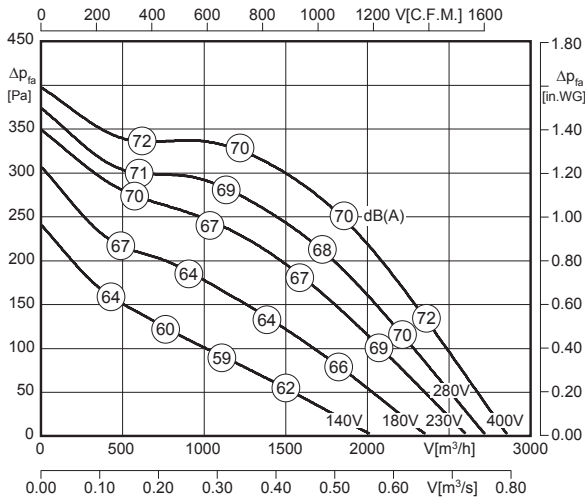
⁴⁾ Verschlussklappe selbsttätig - Verschlussklappe motorbetrieben siehe Seite 262
⁴⁾ Automatic shutter - Motor-driven shutter please see page 262

| | | | | | | | | | | | | |
|--------------------|--------------------|--------------------|--------------------|--------------------|--------------------|--------------------|--------------------|--------------------|-------------------------|--------------------|--------------------|--------------------|
| | | | | | | | | | | | | |
| RTE 1,5 | MSE 1 | TE 1,5 | GS 1 | KR | SD | AP | FS | SDS | VS ⁴⁾ | ASS | ASF | BG |
| Art.-Nr. H10-01500 | Art.-Nr. H80-22001 | Art.-Nr. H70-01500 | Art.-Nr. H80-00230 | Art.-Nr. A71-35500 | Art.-Nr. A40-35521 | Art.-Nr. A40-35530 | Art.-Nr. A80-35500 | Art.-Nr. A80-35550 | Art.-Nr. A60-35500 | Art.-Nr. I30-35502 | Art.-Nr. I00-35501 | Art.-Nr. P21-40002 |



- vertikale und horizontale Ausführung
 - rückwärtsgekrümmtes Laufrad aus Kunststoff
 - Gehäuse aus Aluminium
 - Motorschutz durch Thermokontakte
 - transformatorisch 100% stufenlos steuerbar
- vertical and horizontal discharge
 - backward curved impeller made of plastic
 - casing made of aluminium
 - motor protection by thermal contacts
 - speed is 100% infinitely variable by using auto transformers

Technische Daten / Technical data:



LWA8 ist in der Luftleistungskennlinie für den Typ DV dargestellt. Für den Typ DH sind generell 2 dB(A) zu addieren!

LWA8 is displayed in air performance curve for type DV. For type DH please add 2 dB(A) in general!

$LWA5 = LWA8 - 3 \text{ dB}$



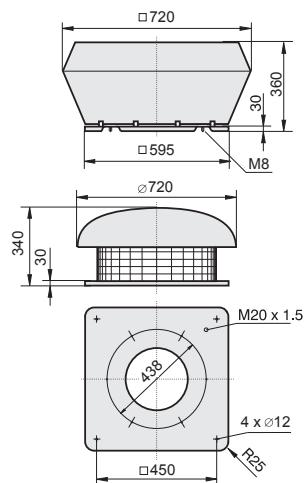
| Typ / Type | Art.-Nr. | U [V] | f [Hz] | P [kW] | I _N [A] | n [min ⁻¹] | C [μF] | t _R [°C] | Geräusch* sound [dB(A)] | Δ I [%] | I _a /I _n | ⚠ | ★ | ⚖ [kg] |
|-----------------------|-----------|-------|--------|--------|--------------------|------------------------|--------|---------------------|-------------------------|---------|--------------------------------|------|--------|--------|
| DV 355-4 D.5DF | A00-35542 | 3~400 | 50 | 0.29 | 0.67 | 1390 | - | 60 | 67 / 70 | - | 3.8 | IP54 | 01.006 | 25.0 |
| DH 355-4 D.5DF | A10-35542 | 3~400 | 50 | 0.29 | 0.67 | 1390 | - | 60 | 69 / 72 | - | 3.8 | IP54 | 01.006 | 21.2 |

*) relativer Gesamtsummenpegel: Ansaugseite LWA5 / Ausblasseite LWA8 bei V=0,5 x Vmax
*) relative total sound level: inlet side LWA5 / Outlet side LWA8 at V=0,5 x Vmax

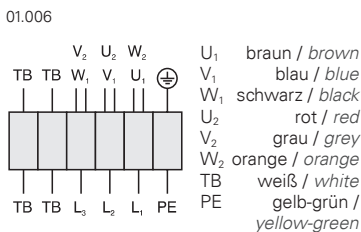
Geräusche / Sound levels:

| LWArel A-bewertet bei V=0,5*Vmax LWArel A-weighted at V=0,5*Vmax | fM [Hz] | | | | | | |
|---|---------|-----|-----|-----|-----|-----|-----|
| | 125 | 250 | 500 | 1K | 2K | 4K | 8K |
| LWA5 [dB(A)] Ansaugseite / inlet side | -19 | -13 | -13 | -10 | -11 | -17 | -24 |
| LWA8 [dB(A)] Ausblasseite / outlet side | -20 | -11 | -6 | -4 | -7 | -13 | -19 |

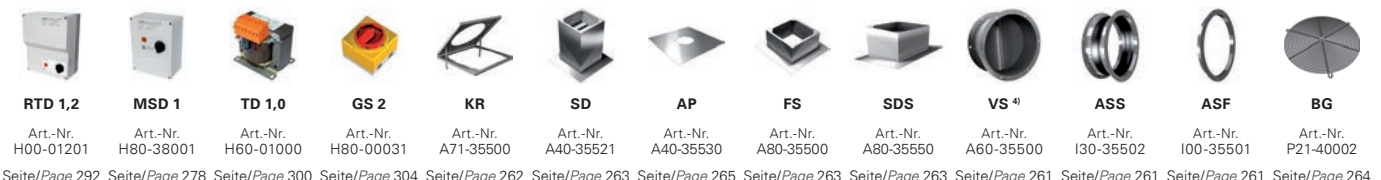
Maße / Dimensions: [mm]

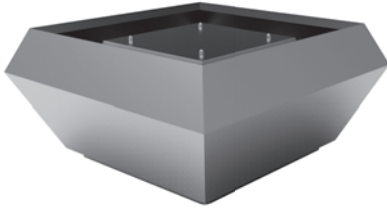


Schaltbild / Wiring diagram:



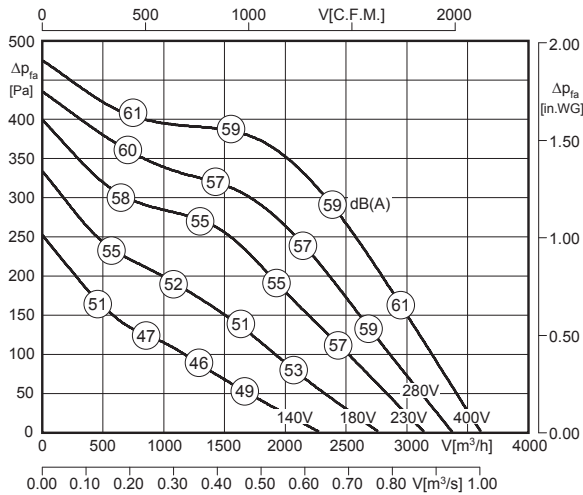
Zubehör / Accessories:





- schallgedämmte Ausführung
- rückwärtsgekrümmtes Laufrad aus Kunststoff
- Gehäuse aus Aluminium
- Motorschutz durch Thermokontakte
- transformatorisch 100% stufenlos steuerbar
- sound attenuated version
- backward curved impeller made of plastic
- casing made of aluminium
- motor protection by thermal contacts
- speed is 100% infinitely variable by using auto transformers

Technische Daten / Technical data:



LWA8 ist in der Luftleistungskennlinie dargestellt
LWA8 is displayed in air performance curve

LWA5 = LWA8 + 10 dB



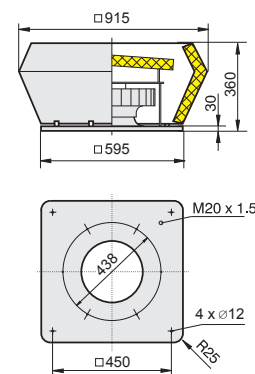
| Typ / Type | Art.-Nr. | U [V] | f [Hz] | P [kW] | I _N [A] | n [min ⁻¹] | C [μF] | t _R [°C] | Geräusch* sound [dB(A)] | Δ I [%] | I _s /I _n | ⚠ | ★ | ⚖ [kg] |
|------------------------|-----------|-------|--------|--------|--------------------|------------------------|--------|---------------------|-------------------------|---------|--------------------------------|------|--------|--------|
| DVS 355-4 D.5DF | A15-35542 | 3~400 | 50 | 0.29 | 0.67 | 1390 | - | 60 | 66 / 56 | - | 3.8 | IP54 | 01.006 | 33.0 |

*) relativer Gesamtsummenpegel: Ansaugseite LWA5 / Ausblasseite LWA8 bei V=0,5 x V_{max}
*) relative total sound level: inlet side LWA5 / Outlet side LWA8 at V=0,5 x V_{max}

Geräusche / Sound levels:

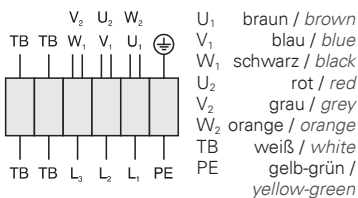
| LWArel A-bewertet bei V=0,5*V _{max} LWArel A-weighted at V=0,5*V _{max} | fM [Hz] | | | | | | |
|---|---------|-----|-----|----|-----|-----|-----|
| | 125 | 250 | 500 | 1K | 2K | 4K | 8K |
| LWA5 [dB(A)] Ansaugseite / inlet side | -6 | 0 | 0 | 3 | 2 | -4 | -11 |
| LWA8 [dB(A)] Ausblasseite / outlet side | -12 | -6 | -4 | -7 | -13 | -16 | -19 |

Maße / Dimensions: [mm]



Schaltbild / Wiring diagram:

01.006



⁴⁾ Verschlussklappe selbsttätig - Verschlussklappe motorbetrieben siehe Seite 262
⁴⁾ Automatic shutter - Motor-driven shutter please see page 262

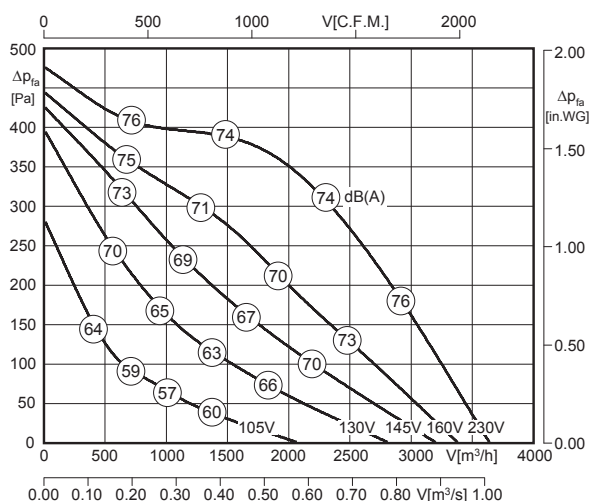
Zubehör / Accessories:

| | | | | | | | | | | | | |
|--------------------|--------------------|--------------------|--------------------|--------------------|--------------------|--------------------|--------------------|--------------------|--------------------|--------------------|--------------------|--------------------|
| | | | | | | | | | | | | |
| Art.-Nr. H00-01201 | Art.-Nr. H80-38001 | Art.-Nr. H60-01000 | Art.-Nr. H80-00031 | Art.-Nr. A71-35500 | Art.-Nr. A40-35521 | Art.-Nr. A40-35530 | Art.-Nr. A80-35500 | Art.-Nr. A80-35550 | Art.-Nr. A60-35500 | Art.-Nr. I30-35502 | Art.-Nr. I00-35501 | Art.-Nr. P21-40002 |
| Seite/Page 292 | Seite/Page 278 | Seite/Page 300 | Seite/Page 304 | Seite/Page 262 | Seite/Page 263 | Seite/Page 265 | Seite/Page 263 | Seite/Page 263 | Seite/Page 261 | Seite/Page 261 | Seite/Page 261 | Seite/Page 264 |



- vertikale und horizontale Ausführung
 - rückwärtsgekrümmtes Laufrad aus Kunststoff
 - Gehäuse aus Aluminium
 - Motorschutz durch Thermokontakte
 - transformatorisch 100% stufenlos steuerbar
- vertical and horizontal discharge
 - backward curved impeller made of plastic
 - casing made of aluminium
 - motor protection by thermal contacts
 - speed is 100% infinitely variable by using auto transformers

Technische Daten / Technical data:



LWA8 ist in der Luftleistungskennlinie für den Typ DV dargestellt. Für den Typ DH sind generell 2 dB(A) zu addieren!

LWA8 is displayed in air performance curve for type DV. For type DH please add 2 dB(A) in general!

$$LWA5 = LWA8 - 3 \text{ dB}$$



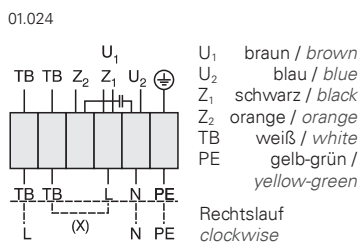
| Typ / Type | Art.-Nr. | U [V] | f [Hz] | P [kW] | I _N [A] | n [min ⁻¹] | C [μF] | t _R [°C] | Geräusch* sound [dB(A)] | Δ I [%] | I _s /I _n | ⚠ | ★ | ⚖ [kg] |
|-----------------------|-----------|-------|--------|--------|--------------------|------------------------|--------|---------------------|-------------------------|---------|--------------------------------|------|--------|--------|
| DV 400-4 E.5FA | A00-40001 | 1~230 | 50 | 0.49 | 2.30 | 1360 | 12 | 45 | 71 / 74 | 18 | 2.4 | IP54 | 01.024 | 26.5 |
| DH 400-4 E.5FA | A10-40001 | 1~230 | 50 | 0.49 | 2.30 | 1360 | 12 | 45 | 73 / 76 | 18 | 2.4 | IP54 | 01.024 | 23.0 |

*) relativer Gesamtsummenpegel: Ansaugseite LWA5 / Ausblasseite LWA8 bei V=0,5 x V_{max}
*) relative total sound level: inlet side LWA5 / Outlet side LWA8 at V=0,5 x V_{max}

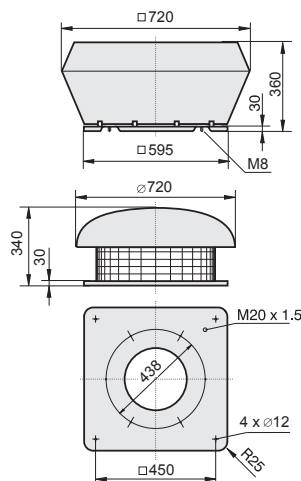
Geräusche / Sound levels:

| LWA _{rel} A-bewertet bei V=0,5*V _{max} LWA _{rel} A-weighted at V=0,5*V _{max} | fM [Hz] | | | | | | |
|---|---------|-----|-----|----|-----|-----|-----|
| | 125 | 250 | 500 | 1K | 2K | 4K | 8K |
| LWA5 [dB(A)] Ansaugseite / inlet side | -9 | -4 | -3 | 0 | 2 | -5 | -12 |
| LWA8 [dB(A)] Ausblasseite / outlet side | -9 | -6 | -5 | -9 | -13 | -17 | -32 |

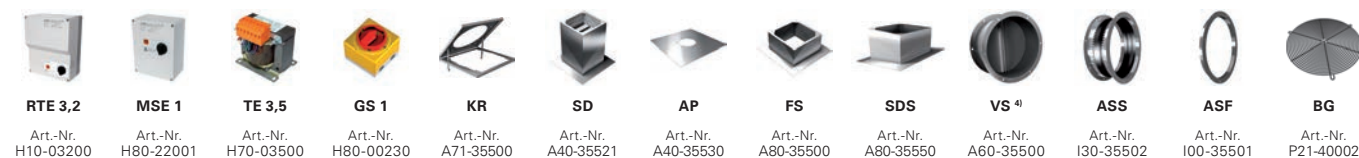
Schaltbild / Wiring diagram:

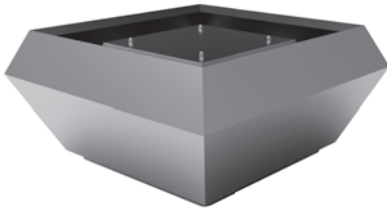


Maße / Dimensions: [mm]



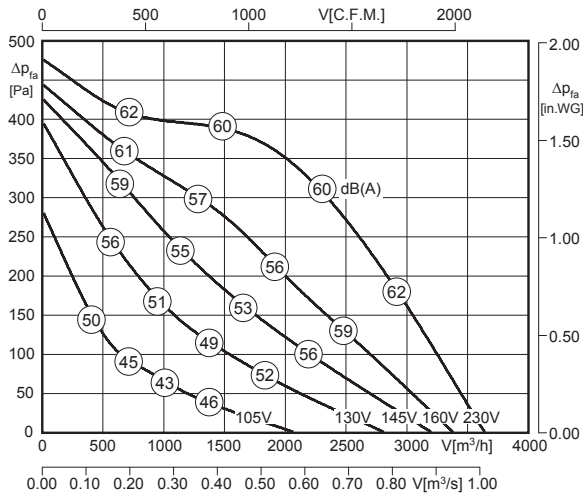
Zubehör / Accessories:





- schallgedämmte Ausführung
- rückwärtsgekrümmtes Laufrad aus Kunststoff
- Gehäuse aus Aluminium
- Motorschutz durch Thermokontakte
- transformatorisch 100% stufenlos steuerbar
- sound attenuated version
- backward curved impeller made of plastic
- casing made of aluminium
- motor protection by thermal contacts
- speed is 100% infinitely variable by using auto transformers

Technische Daten / Technical data:



LWA8 ist in der Luftleistungskennlinie dargestellt
LWA8 is displayed in air performance curve

$$LWA5 = LWA8 + 9 \text{ dB}$$



| Typ / Type | Art.-Nr. | U [V] | f [Hz] | P [kW] | I _N [A] | n [min ⁻¹] | C [μF] | t _R [°C] | Geräusch* sound [dB(A)] | Δ I [%] | I _s /I _n | ⚠ | ★ | ⚖ [kg] |
|------------------------|-----------|-------|--------|--------|--------------------|------------------------|--------|---------------------|-------------------------|---------|--------------------------------|------|--------|--------|
| DVS 400-4 E.5FA | A15-40001 | 1~230 | 50 | 0.49 | 2.30 | 1360 | 12 | 45 | 69 / 60 | 18 | 2.4 | IP54 | 01.024 | 32.0 |

*) relativer Gesamtsummenpegel: Ansaugseite LWA5 / Ausblasseite LWA8 bei V=0,5 x V_{max}

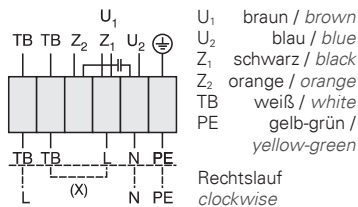
*) relative total sound level: inlet side LWA5 / Outlet side LWA8 at V=0,5 x V_{max}

Geräusche / Sound levels:

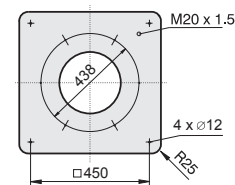
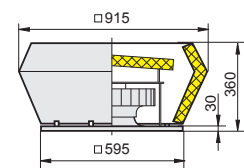
| LWArel A-bewertet bei V=0,5*V _{max} LWArel A-weighted at V=0,5*V _{max} | fM [Hz] | | | | | | |
|---|---------|-----|-----|----|-----|-----|-----|
| | 125 | 250 | 500 | 1K | 2K | 4K | 8K |
| LWA5 [dB(A)] Ansaugseite / inlet side | -9 | -4 | -3 | 0 | 2 | -5 | -12 |
| LWA8 [dB(A)] Ausblasseite / outlet side | -9 | -6 | -5 | -9 | -13 | -17 | -32 |

Schaltbild / Wiring diagram:

01.024



Maße / Dimensions: [mm]



Zubehör / Accessories:

⁴⁾ Verschlussklappe selbsttätig - Verschlussklappe motorbetrieben siehe Seite 262
⁴⁾ Automatic shutter - Motor-driven shutter please see page 262

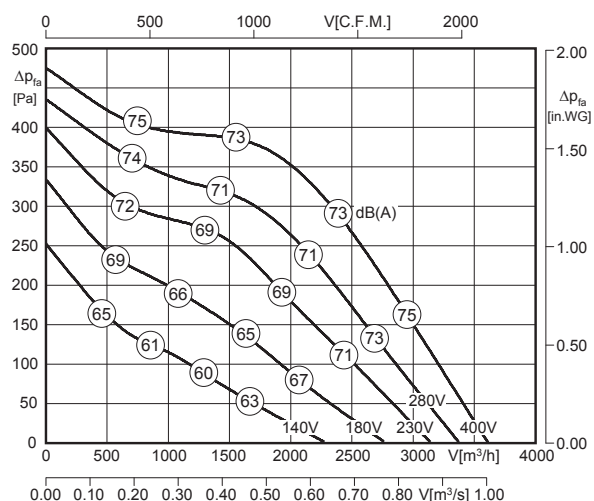
| | | | | | | | | | | | | |
|--------------------|--------------------|--------------------|--------------------|--------------------|--------------------|--------------------|--------------------|--------------------|--------------------|--------------------|--------------------|--------------------|
| | | | | | | | | | | | | |
| Art.-Nr. H10-03200 | Art.-Nr. H80-22001 | Art.-Nr. H70-03500 | Art.-Nr. H80-00230 | Art.-Nr. A71-35500 | Art.-Nr. A40-35521 | Art.-Nr. A40-35530 | Art.-Nr. A80-35500 | Art.-Nr. A80-35550 | Art.-Nr. A60-35500 | Art.-Nr. I30-35502 | Art.-Nr. I00-35501 | Art.-Nr. P21-40002 |

Seite/Page 284 Seite/Page 278 Seite/Page 300 Seite/Page 304 Seite/Page 262 Seite/Page 263 Seite/Page 265 Seite/Page 263 Seite/Page 263 Seite/Page 261 Seite/Page 261 Seite/Page 261 Seite/Page 261



- vertikale und horizontale Ausführung
 - rückwärtsgekrümmtes Laufrad aus Kunststoff
 - Gehäuse aus Aluminium
 - Motorschutz durch Thermokontakte
 - transformatorisch 100% stufenlos steuerbar
- vertical and horizontal discharge
 - backward curved impeller made of plastic
 - casing made of aluminium
 - motor protection by thermal contacts
 - speed is 100% infinitely variable by using auto transformers

Technische Daten / Technical data:



LWA8 ist in der Luftleistungskennlinie für den Typ DV dargestellt. Für den Typ DH sind generell 2 dB(A) zu addieren!

LWA8 is displayed in air performance curve for type DV. For type DH please add 2 dB(A) in general!



$$LWA5 = LWA8 - 3 \text{ dB}$$

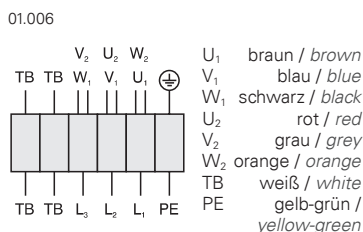
| Typ / Type | Art.-Nr. | U [V] | f [Hz] | P [kW] | I _N [A] | n [min ⁻¹] | C [μF] | t _R [°C] | Geräusch* sound [dB(A)] | Δ I [%] | I _a /I _n | ⚠ | ★ | ⚖ [kg] |
|-----------------------|-----------|-------|--------|--------|--------------------|------------------------|--------|---------------------|-------------------------|---------|--------------------------------|------|--------|--------|
| DV 400-4 D.5FA | A00-40042 | 3~400 | 50 | 0.45 | 1.14 | 1360 | - | 60 | 70 / 73 | - | 3.4 | IP54 | 01.006 | 26.5 |
| DH 400-4 D.5FA | A10-40042 | 3~400 | 50 | 0.45 | 1.14 | 1360 | - | 60 | 72 / 75 | - | 3.4 | IP54 | 01.006 | 23.0 |

*) relativer Gesamtsummenpegel: Ansaugseite LWA5 / Ausblasseite LWA8 bei V=0,5 x V_{max}
 *) relative total sound level: inlet side LWA5 / Outlet side LWA8 at V=0,5 x V_{max}

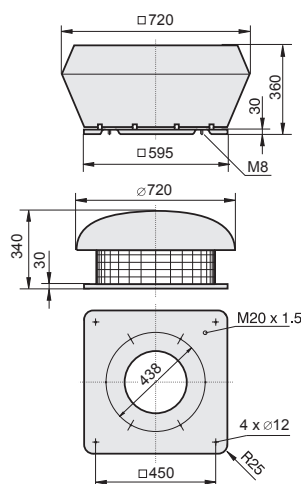
Geräusche / Sound levels:

| LWA _{rel} A-bewertet bei V=0,5*V _{max} LWA _{rel} A-weighted at V=0,5*V _{max} | fM [Hz] | | | | | | |
|---|---------|-----|-----|----|-----|-----|-----|
| | 125 | 250 | 500 | 1K | 2K | 4K | 8K |
| LWA5 [dB(A)] Ansaugseite / inlet side | -9 | -4 | -3 | 0 | 2 | -5 | -12 |
| LWA8 [dB(A)] Ausblasseite / outlet side | -9 | -6 | -5 | -9 | -13 | -17 | -32 |

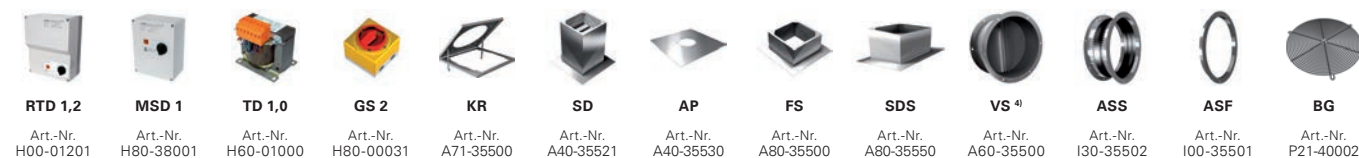
Schaltbild / Wiring diagram:



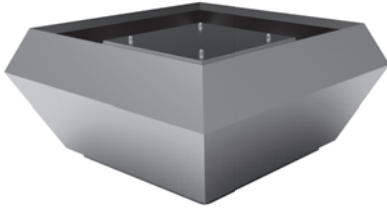
Maße / Dimensions: [mm]



Zubehör / Accessories:

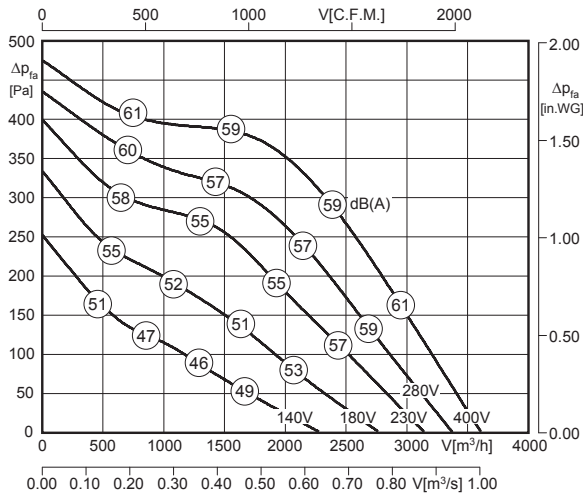


Seite/Page 292 Seite/Page 278 Seite/Page 300 Seite/Page 304 Seite/Page 262 Seite/Page 263 Seite/Page 265 Seite/Page 263 Seite/Page 263 Seite/Page 261 Seite/Page 261 Seite/Page 261 Seite/Page 261



- schallgedämmte Ausführung
- rückwärtsgekrümmtes Laufrad aus Kunststoff
- Gehäuse aus Aluminium
- Motorschutz durch Thermokontakte
- transformatorisch 100% stufenlos steuerbar
- sound attenuated version
- backward curved impeller made of plastic
- casing made of aluminium
- motor protection by thermal contacts
- speed is 100% infinitely variable by using auto transformers

Technische Daten / Technical data:



LWA8 ist in der Luftleistungskennlinie dargestellt
LWA8 is displayed in air performance curve

$LWA5 = LWA8 + 9 \text{ dB}$



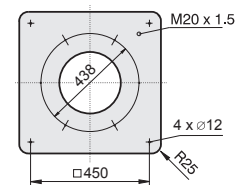
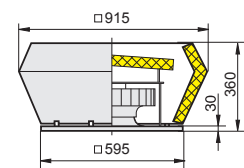
| Typ / Type | Art.-Nr. | U [V] | f [Hz] | P [kW] | I _N [A] | n [min ⁻¹] | C [μF] | t _R [°C] | Geräusch* sound [dB(A)] | Δ I [%] | I _a /I _n | ⚠ | ★ | ⚖ [kg] |
|------------------------|-----------|-------|--------|--------|--------------------|------------------------|--------|---------------------|-------------------------|---------|--------------------------------|------|--------|--------|
| DVS 400-4 D.5FA | A15-40042 | 3~400 | 50 | 0.45 | 1.14 | 1360 | - | 60 | 77 / 68 | - | 3.4 | IP54 | 01.006 | 32.0 |

*) relativer Gesamtsummenpegel: Ansaugseite LWA5 / Ausblasseite LWA8 bei V=0,5 x V_{max}
*) relative total sound level: inlet side LWA5 / Outlet side LWA8 at V=0,5 x V_{max}

Geräusche / Sound levels:

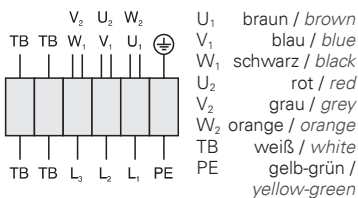
| LWArel A-bewertet bei V=0,5*V _{max} LWArel A-weighted at V=0,5*V _{max} | fM [Hz] | | | | | | |
|---|---------|-----|-----|----|-----|-----|-----|
| | 125 | 250 | 500 | 1K | 2K | 4K | 8K |
| LWA5 [dB(A)] Ansaugseite / inlet side | -9 | -4 | -3 | 0 | 2 | -5 | -12 |
| LWA8 [dB(A)] Ausblasseite / outlet side | -9 | -6 | -5 | -9 | -13 | -17 | -32 |

Maße / Dimensions: [mm]



Schaltbild / Wiring diagram:

01.006



Zubehör / Accessories:

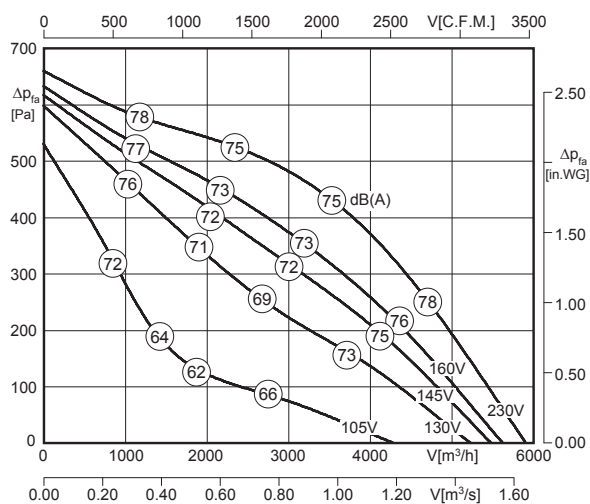
⁴⁾ Verschlussklappe selbsttätig - Verschlussklappe motorbetrieben siehe Seite 262
⁴⁾ Automatic shutter - Motor-driven shutter please see page 262

| | | | | | | | | | | | | |
|--------------------|--------------------|--------------------|--------------------|--------------------|--------------------|--------------------|--------------------|--------------------|--------------------|--------------------|--------------------|--------------------|
| | | | | | | | | | | | | |
| Art.-Nr. H00-01201 | Art.-Nr. H80-38001 | Art.-Nr. H60-01000 | Art.-Nr. H80-00031 | Art.-Nr. A71-35500 | Art.-Nr. A40-35521 | Art.-Nr. A40-35530 | Art.-Nr. A80-35500 | Art.-Nr. A80-35550 | Art.-Nr. A60-35500 | Art.-Nr. I30-35502 | Art.-Nr. I00-35501 | Art.-Nr. P21-40002 |
| Seite/Page 292 | Seite/Page 278 | Seite/Page 300 | Seite/Page 304 | Seite/Page 262 | Seite/Page 263 | Seite/Page 265 | Seite/Page 263 | Seite/Page 263 | Seite/Page 261 | Seite/Page 261 | Seite/Page 261 | Seite/Page 264 |



- vertikale und horizontale Ausführung
 - rückwärtsgekrümmtes Laufrad aus Kunststoff „REVOLUTION“
 - Gehäuse aus Aluminium
 - Motorschutz durch Thermokontakte
 - transformatorisch 100% stufenlos steuerbar
- vertical and horizontal discharge
 - backward curved impeller made of plastic „REVOLUTION“
 - casing made of aluminium
 - motor protection by thermal contacts
 - speed is 100% infinitely variable by using auto transformers

Technische Daten / Technical data:



L_{WA8} ist in der Luftleistungskennlinie für den Typ DVE dargestellt. Für den Typ DHE sind generell 2 dB(A) zu addieren!

L_{WA8} is displayed in air performance curve for type DVE. For type DHE please add 2 dB(A) in general!

$$L_{WA5} = L_{WA8} - 4 \text{ dB}$$



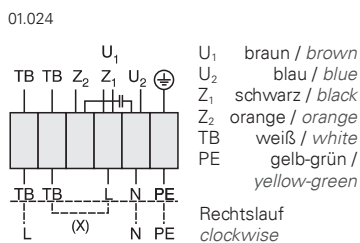
| Typ / Type | Art.-Nr. | U [V] | f [Hz] | P [kW] | I_N [A] | n [min ⁻¹] | C [μF] | t_R [°C] | Geräusch* sound [dB(A)] | ΔI [%] | I_a/I_n | ⚠ | ★ | ⚖ [kg] |
|------------------------|-----------|-------|--------|--------|-----------|------------------------|--------|------------|-------------------------|----------------|-----------|------|--------|--------|
| DVE 450-4 E.6FA | A42-45000 | 1~230 | 50 | 0.89 | 4.30 | 1400 | 20 | 45 | 71 / 75 | 40 | 3.9 | IP54 | 01.024 | 39.7 |
| DHE 450-4 E.6FA | A43-45000 | 1~230 | 50 | 0.89 | 4.30 | 1400 | 20 | 45 | 75 / 77 | 40 | 3.9 | IP54 | 01.024 | 34.8 |

*) relativer Gesamtsummenpegel: Ansaugseite L_{WA5} / Ausblasseite L_{WA8} bei $V=0,5 \times V_{max}$
 *) relative total sound level: inlet side L_{WA5} / Outlet side L_{WA8} at $V=0,5 \times V_{max}$

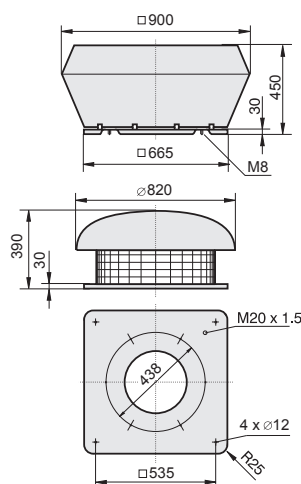
Geräusche / Sound levels:

| LWArel A-bewertet bei $V=0,5 \times V_{max}$ LWArel A-weighted at $V=0,5 \times V_{max}$ | fM [Hz] | | | | | | |
|---|---------|-----|-----|----|-----|-----|-----|
| | 125 | 250 | 500 | 1K | 2K | 4K | 8K |
| L_{WA5} [dB(A)] Ansaugseite / inlet side | -15 | -12 | -10 | -9 | -12 | -19 | -27 |
| L_{WA8} [dB(A)] Ausblasseite / outlet side | -15 | -7 | -5 | -7 | -7 | -14 | -18 |

Schaltbild / Wiring diagram:



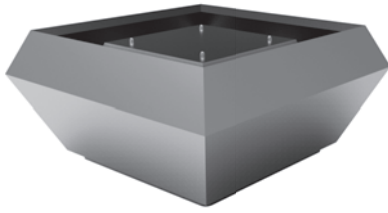
Maße / Dimensions: [mm]



Zubehör / Accessories:

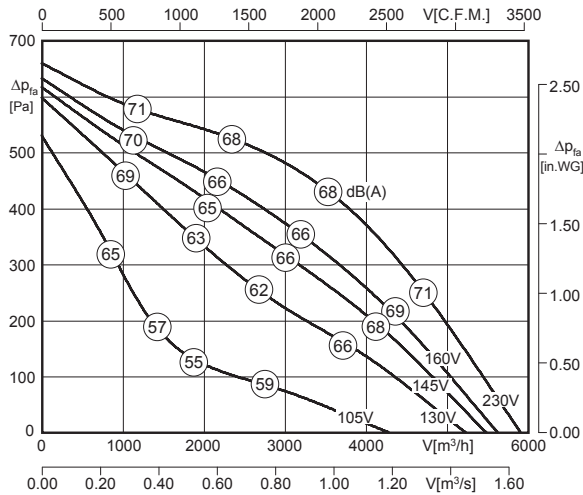


⁴⁾ Verschlussklappe selbsttätig - Verschlussklappe motorbetrieben siehe Seite 262
⁴⁾ Automatic shutter - Motor-driven shutter please see page 262



- schallgedämmte Ausführung
- rückwärtsgekrümmtes Laufrad aus Kunststoff „REVOLUTION“
- Gehäuse aus Aluminium
- Motorschutz durch Thermokontakte
- transformatorisch 100% stufenlos steuerbar
- sound attenuated version
- backward curved impeller made of plastic „REVOLUTION“
- casing made of aluminium
- motor protection by thermal contacts
- speed is 100% infinitely variable by using auto transformers

Technische Daten / Technical data:



LWA8 ist in der Luftleistungskennlinie dargestellt
LWA8 is displayed in air performance curve

LWA5 = LWA8 + 3 dB



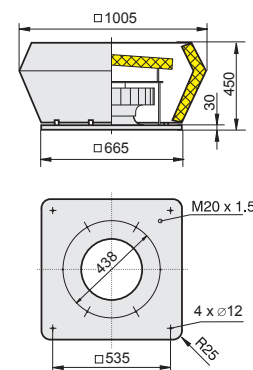
| Typ / Type | Art.-Nr. | U [V] | f [Hz] | P [kW] | I _N [A] | n [min ⁻¹] | C [μF] | t _R [°C] | Geräusch* sound [dB(A)] | Δ I [%] | I _s /I _n | ⚡ | ★ | ⚖ [kg] |
|-------------------------|-----------|-------|--------|--------|--------------------|------------------------|--------|---------------------|-------------------------|---------|--------------------------------|------|--------|--------|
| DVES 450-4 E.6FA | A44-45000 | 1~230 | 50 | 0.89 | 4.30 | 1400 | 20 | 45 | 71 / 68 | 40 | 3.9 | IP54 | 01.024 | 46.2 |

*) relativer Gesamtsummenpegel: Ansaugseite LWA5 / Ausblasseite LWA8 bei V=0,5 x V_{max}
*) relative total sound level: inlet side LWA5 / Outlet side LWA8 at V=0,5 x V_{max}

Geräusche / Sound levels:

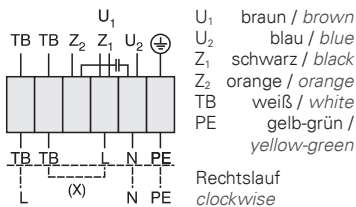
| LWArel A-bewertet bei V=0,5*V _{max} LWArel A-weighted at V=0,5*V _{max} | fM [Hz] | | | | | | |
|---|---------|-----|-----|----|-----|-----|-----|
| | 125 | 250 | 500 | 1K | 2K | 4K | 8K |
| LWA5 [dB(A)] Ansaugseite / inlet side | -8 | -5 | -3 | -2 | -5 | -12 | -20 |
| LWA8 [dB(A)] Ausblasseite / outlet side | -9 | -6 | -5 | -8 | -10 | -14 | -22 |

Maße / Dimensions: [mm]



Schaltbild / Wiring diagram:

01.024



Zubehör / Accessories:

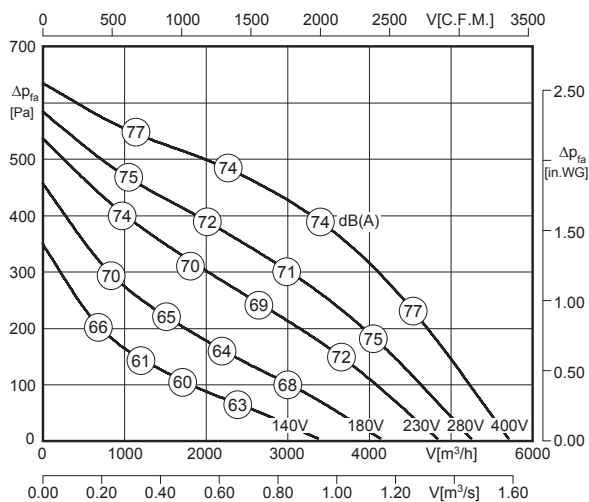
⁴⁾ Verschlussklappe selbsttätig - Verschlussklappe motorbetrieben siehe Seite 262
⁴⁾ Automatic shutter - Motor-driven shutter please see page 262





- vertikale und horizontale Ausführung
 - rückwärtsgekrümmtes Laufrad aus Kunststoff „REVOLUTION“
 - Gehäuse aus Aluminium
 - Motorschutz durch Thermokontakte
 - transformatorisch 100% stufenlos steuerbar
- vertical and horizontal discharge
 - backward curved impeller made of plastic „REVOLUTION“
 - casing made of aluminium
 - motor protection by thermal contacts
 - speed is 100% infinitely variable by using auto transformers

Technische Daten / Technical data:



LWA8 ist in der Luftleistungskennlinie für den Typ DVE dargestellt. Für den Typ DHE sind generell 2 dB(A) zu addieren!

LWA8 is displayed in air performance curve for type DVE. For type DHE please add 2 dB(A) in general!



$LWA5 = LWA8 - 4 \text{ dB}$

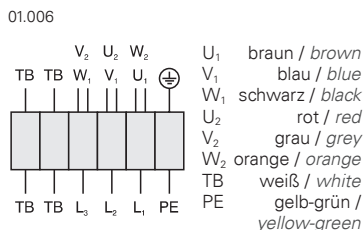
| Typ / Type | Art.-Nr. | U [V] | f [Hz] | P [kW] | I _N [A] | n [min ⁻¹] | C [μF] | t _R [°C] | Geräusch* sound [dB(A)] | Δ I [%] | I _a /I _n | ⚠ | ★ | ⚖ [kg] |
|------------------------|-----------|-------|--------|--------|--------------------|------------------------|--------|---------------------|-------------------------|---------|--------------------------------|------|--------|--------|
| DVE 450-4 D.5HA | A42-45001 | 3~400 | 50 | 0.78 | 1.56 | 1340 | - | 55 | 70 / 74 | 4.4 | 3.3 | IP54 | 01.006 | 35.1 |
| DHE 450-4 D.5HA | A43-45001 | 3~400 | 50 | 0.78 | 1.56 | 1340 | - | 55 | 72 / 76 | 4.4 | 3.3 | IP54 | 01.006 | 30.4 |

^{*}) relativer Gesamtsummenpegel: Ansaugseite LWA5 / Ausblasseite LWA8 bei V=0,5 x V_{max}
^{*}) relative total sound level: inlet side LWA5 / Outlet side LWA8 at V=0,5 x V_{max}

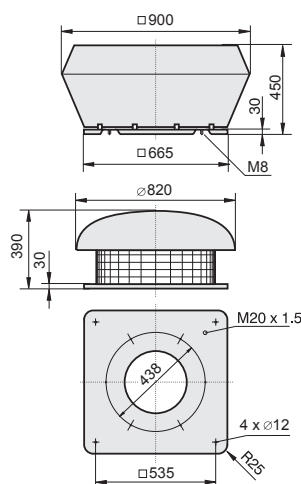
Geräusche / Sound levels:

| LWA _{rel} A-bewertet bei V=0,5*V _{max} LWA _{rel} A-weighted at V=0,5*V _{max} | fM [Hz] | | | | | | |
|---|---------|-----|-----|----|-----|-----|-----|
| | 125 | 250 | 500 | 1K | 2K | 4K | 8K |
| LWA5 [dB(A)] Ansaugseite / inlet side | -15 | -12 | -10 | -9 | -12 | -19 | -27 |
| LWA8 [dB(A)] Ausblasseite / outlet side | -15 | -7 | -5 | -7 | -7 | -14 | -18 |

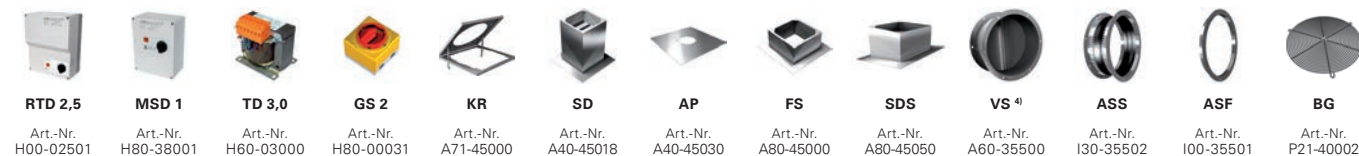
Schaltbild / Wiring diagram:



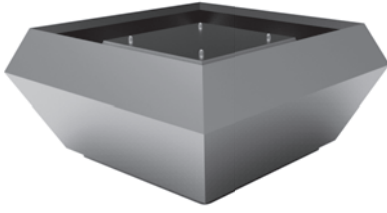
Maße / Dimensions: [mm]



Zubehör / Accessories:

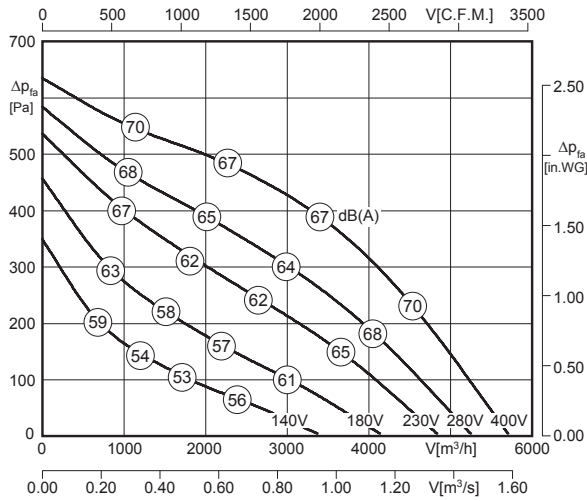


Seite/Page 292 Seite/Page 278 Seite/Page 300 Seite/Page 304 Seite/Page 262 Seite/Page 263 Seite/Page 265 Seite/Page 263 Seite/Page 263 Seite/Page 263 Seite/Page 261 Seite/Page 261 Seite/Page 261 Seite/Page 264



- schalldämmte Ausführung
- rückwärtsgekrümmtes Laufrad aus Kunststoff „REVOLUTION“
- Gehäuse aus Aluminium
- Motorschutz durch Thermokontakte
- transformatorisch 100% stufenlos steuerbar
- sound attenuated version
- backward curved impeller made of plastic „REVOLUTION“
- casing made of aluminium
- motor protection by thermal contacts
- speed is 100% infinitely variable by using auto transformers

Technische Daten / Technical data:



LWA8 ist in der Luftleistungskennlinie dargestellt
LWA8 is displayed in air performance curve

$$LWA5 = LWA8 + 3 \text{ dB}$$



| Typ / Type | Art.-Nr. | U [V] | f [Hz] | P [kW] | I _N [A] | n [min ⁻¹] | C [μF] | t _R [°C] | Geräusch* sound [dB(A)] | Δ I [%] | I _s /I _n | ⚠ | ★ | ⚖ [kg] |
|-------------------------|-----------|-------|--------|--------|--------------------|------------------------|--------|---------------------|-------------------------|---------|--------------------------------|------|--------|--------|
| DVES 450-4 D.5HA | A44-45001 | 3~400 | 50 | 0.78 | 1.56 | 1340 | - | 55 | 70 / 67 | 4.4 | 3.3 | IP54 | 01.006 | 43.5 |

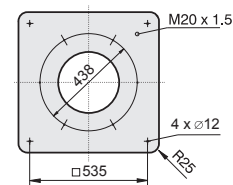
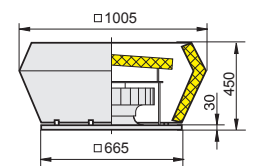
*) relativer Gesamtsummenpegel: Ansaugseite LWA5 / Ausblasseite LWA8 bei V=0,5 x V_{max}

*) relative total sound level: inlet side LWA5 / Outlet side LWA8 at V=0,5 x V_{max}

Geräusche / Sound levels:

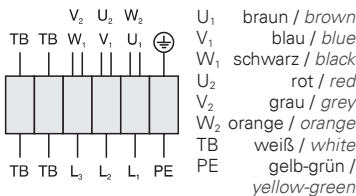
| LWArel A-bewertet bei V=0,5*V _{max} LWArel A-weighted at V=0,5*V _{max} | fM [Hz] | | | | | | |
|---|---------|-----|-----|----|-----|-----|-----|
| | 125 | 250 | 500 | 1K | 2K | 4K | 8K |
| LWA5 [dB(A)] Ansaugseite / inlet side | -8 | -5 | -3 | -2 | -5 | -12 | -20 |
| LWA8 [dB(A)] Ausblasseite / outlet side | -9 | -6 | -5 | -8 | -10 | -14 | -22 |

Maße / Dimensions: [mm]



Schaltbild / Wiring diagram:

01.006



Zubehör / Accessories:

⁴⁾ Verschlussklappe selbsttätig - Verschlussklappe motorbetrieben siehe Seite 262
⁴⁾ Automatic shutter - Motor-driven shutter please see page 262

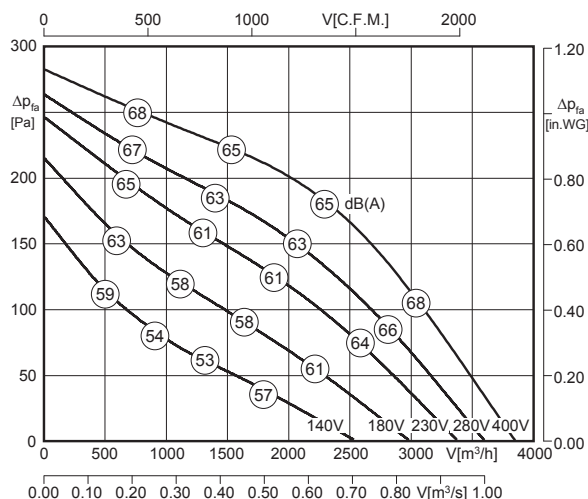
| | | | | | | | | | | | | |
|--------------------|--------------------|--------------------|--------------------|--------------------|--------------------|--------------------|--------------------|--------------------|--------------------|--------------------|--------------------|--------------------|
| | | | | | | | | | | | | |
| Art.-Nr. H00-02501 | Art.-Nr. H80-38001 | Art.-Nr. H60-03000 | Art.-Nr. H80-00031 | Art.-Nr. A71-45000 | Art.-Nr. A40-45018 | Art.-Nr. A40-45030 | Art.-Nr. A80-45000 | Art.-Nr. A80-45050 | Art.-Nr. A60-35500 | Art.-Nr. I30-35502 | Art.-Nr. I00-35501 | Art.-Nr. P21-40002 |
| Seite/Page 292 | Seite/Page 278 | Seite/Page 300 | Seite/Page 304 | Seite/Page 262 | Seite/Page 263 | Seite/Page 265 | Seite/Page 263 | Seite/Page 263 | Seite/Page 261 | Seite/Page 261 | Seite/Page 261 | Seite/Page 264 |



- vertikale und horizontale Ausführung
- rückwärtsgekrümmtes Laufrad aus Kunststoff „REVOLUTION“
- Gehäuse aus Aluminium
- Motorschutz durch Thermokontakte
- transformatorisch 100% stufenlos steuerbar

- vertical and horizontal discharge
- backward curved impeller made of plastic „REVOLUTION“
- casing made of aluminium
- motor protection by thermal contacts
- speed is 100% infinitely variable by using auto transformers

Technische Daten / Technical data:



LWA8 ist in der Luftleistungskennlinie für den Typ DVE dargestellt. Für den Typ DHE sind generell 2 dB(A) zu addieren!

LWA8 is displayed in air performance curve for type DVE. For type DHE please add 2 dB(A) in general!



$$LWA5 = LWA8 - 4 \text{ dB}$$

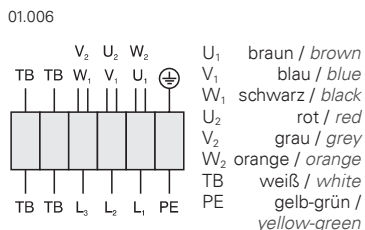
| Typ / Type | Art.-Nr. | U [V] | f [Hz] | P [kW] | I _N [A] | n [min ⁻¹] | C [μF] | t _R [°C] | Geräusch* sound [dB(A)] | Δ I [%] | I _a /I _n | ⚠ | ★ | ⚖ [kg] |
|------------------------|-----------|-------|--------|--------|--------------------|------------------------|--------|---------------------|-------------------------|---------|--------------------------------|------|--------|--------|
| DVE 450-6 D.5HA | A42-45002 | 3~400 | 50 | 0.26 | 0.60 | 910 | - | 60 | 61 / 65 | - | 3.3 | IP54 | 01.006 | 35.2 |
| DHE 450-6 D.5HA | A43-45002 | 3~400 | 50 | 0.26 | 0.60 | 910 | - | 60 | 63 / 67 | - | 3.3 | IP54 | 01.006 | 30.4 |

*) relativer Gesamtsummenpegel: Ansaugseite LWA5 / Ausblasseite LWA8 bei V=0,5 x V_{max}
*) relative total sound level: inlet side LWA5 / Outlet side LWA8 at V=0,5 x V_{max}

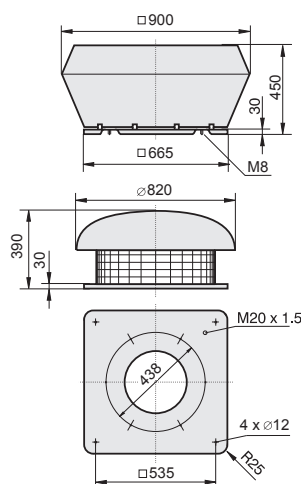
Geräusche / Sound levels:

| LWArel A-bewertet bei V=0,5*V _{max} LWArel A-weighted at V=0,5*V _{max} | fM [Hz] | | | | | | |
|---|---------|-----|-----|----|-----|-----|-----|
| | 125 | 250 | 500 | 1K | 2K | 4K | 8K |
| LWA5 [dB(A)] Ansaugseite / inlet side | -15 | -12 | -10 | -9 | -12 | -19 | -27 |
| LWA8 [dB(A)] Ausblasseite / outlet side | -15 | -7 | -5 | -7 | -7 | -14 | -18 |

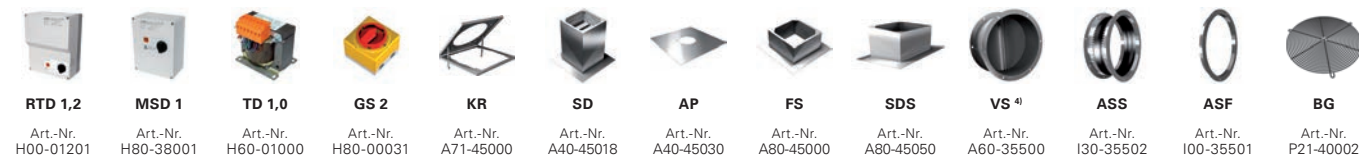
Schaltbild / Wiring diagram:

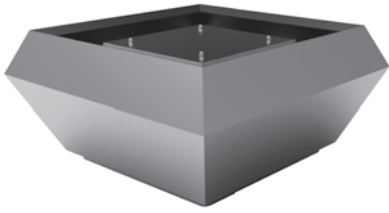


Maße / Dimensions: [mm]



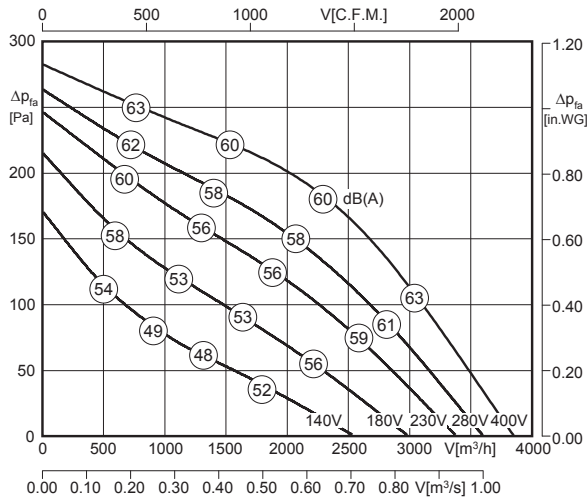
Zubehör / Accessories:





- schallgedämmte Ausführung
- rückwärtsgekrümmtes Laufrad aus Kunststoff „REVOLUTION“
- Gehäuse aus Aluminium
- Motorschutz durch Thermokontakte
- transformatorisch 100% stufenlos steuerbar
- sound attenuated version
- backward curved impeller made of plastic „REVOLUTION“
- casing made of aluminium
- motor protection by thermal contacts
- speed is 100% infinitely variable by using auto transformers

Technische Daten / Technical data:



LWA8 ist in der Luftleistungskennlinie dargestellt
LWA8 is displayed in air performance curve

LWA5 = LWA8 + 3 dB



| Typ / Type | Art.-Nr. | U [V] | f [Hz] | P [kW] | I _N [A] | n [min ⁻¹] | C [μF] | t _R [°C] | Geräusch* sound [dB(A)] | Δ I [%] | I _s /I _n | ⚡ | ★ | ⚖ [kg] |
|-------------------------|-----------|-------|--------|--------|--------------------|------------------------|--------|---------------------|-------------------------|---------|--------------------------------|------|--------|--------|
| DVES 450-6 D.5HA | A44-45002 | 3~400 | 50 | 0.26 | 0.60 | 910 | - | 60 | 63 / 60 | - | 3.3 | IP54 | 01.006 | 43.5 |

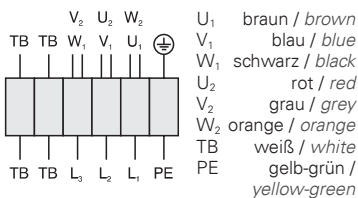
*) relativer Gesamtsummenpegel: Ansaugseite LWA5 / Ausblasseite LWA8 bei V=0,5 x V_{max}
*) relative total sound level: inlet side LWA5 / Outlet side LWA8 at V=0,5 x V_{max}

Geräusche / Sound levels:

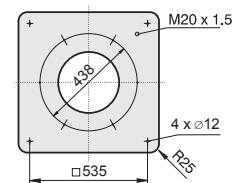
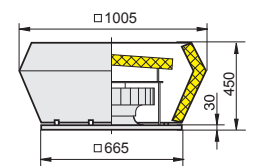
| LWArel A-bewertet bei V=0,5*V _{max} LWArel A-weighted at V=0,5*V _{max} | fM [Hz] | | | | | | |
|---|---------|-----|-----|----|-----|-----|-----|
| | 125 | 250 | 500 | 1K | 2K | 4K | 8K |
| LWA5 [dB(A)] Ansaugseite / inlet side | -8 | -5 | -3 | -2 | -5 | -12 | -20 |
| LWA8 [dB(A)] Ausblasseite / outlet side | -9 | -6 | -5 | -8 | -10 | -14 | -22 |

Schaltbild / Wiring diagram:

01.006



Maße / Dimensions: [mm]



Zubehör / Accessories:

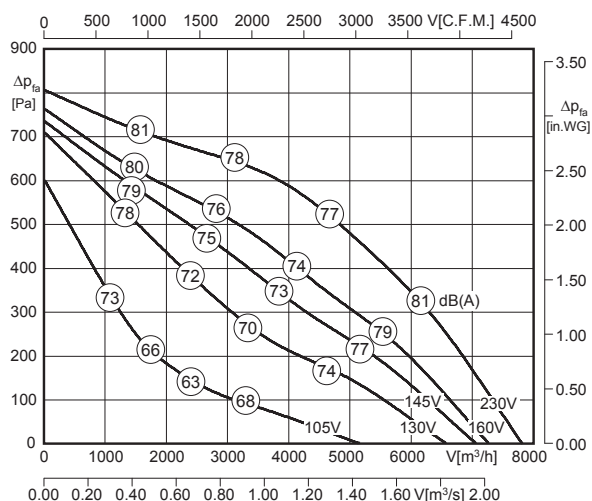
⁴⁾ Verschlussklappe selbsttätig - Verschlussklappe motorbetrieben siehe Seite 262
⁴⁾ Automatic shutter - Motor-driven shutter please see page 262





- vertikale und horizontale Ausführung
 - rückwärtsgekrümmtes Laufrad aus Kunststoff „REVOLUTION“
 - Gehäuse aus Aluminium
 - Motorschutz durch Thermokontakte
 - transformatorisch 100% stufenlos steuerbar
- vertical and horizontal discharge
 - backward curved impeller made of plastic „REVOLUTION“
 - casing made of aluminium
 - motor protection by thermal contacts
 - speed is 100% infinitely variable by using auto transformers

Technische Daten / Technical data:



LWA8 ist in der Luftleistungskennlinie für den Typ DVE dargestellt. Für den Typ DHE sind generell 2 dB(A) zu addieren!

LWA8 is displayed in air performance curve for type DVE. For type DHE please add 2 dB(A) in general!

$$LWA5 = LWA8 - 4 \text{ dB}$$



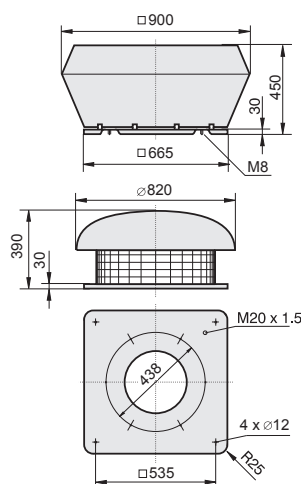
| Typ / Type | Art.-Nr. | U [V] | f [Hz] | P [kW] | I _N [A] | n [min ⁻¹] | C [μF] | t _R [°C] | Geräusch* sound [dB(A)] | Δ I [%] | I _s /I _n | ⚠ | ★ | ⚖ [kg] |
|------------------------|-----------|-------|--------|--------|--------------------|------------------------|--------|---------------------|-------------------------|---------|--------------------------------|------|--------|--------|
| DVE 500-4 E.6HF | A42-50000 | 1~230 | 50 | 1.42 | 6.40 | 1395 | 30 | 40 | 73 / 77 | 39 | 3.4 | IP54 | 01.024 | 43.0 |
| DHE 500-4 E.6HF | A43-50000 | 1~230 | 50 | 1.42 | 6.40 | 1395 | 30 | 40 | 75 / 79 | 39 | 3.4 | IP54 | 01.024 | 41.0 |

*) relativer Gesamtsummenpegel: Ansaugseite LWA5 / Ausblasseite LWA8 bei V=0,5 x V_{max}
 *) relative total sound level: inlet side LWA5 / Outlet side LWA8 at V=0,5 x V_{max}

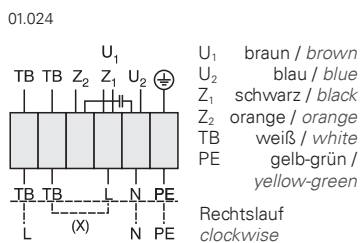
Geräusche / Sound levels:

| LWArel A-bewertet bei V=0,5*V _{max} LWArel A-weighted at V=0,5*V _{max} | fM [Hz] | | | | | | |
|---|---------|-----|-----|-----|-----|-----|-----|
| | 125 | 250 | 500 | 1K | 2K | 4K | 8K |
| LWA5 [dB(A)] Ansaugseite / inlet side | -15 | -10 | -10 | -11 | -12 | -17 | -23 |
| LWA8 [dB(A)] Ausblasseite / outlet side | -9 | -8 | -8 | -4 | -9 | -16 | -23 |

Maße / Dimensions: [mm]



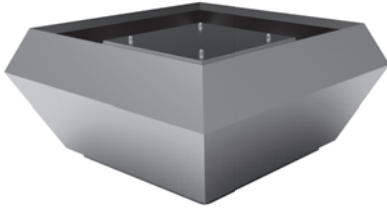
Schaltbild / Wiring diagram:



Zubehör / Accessories:

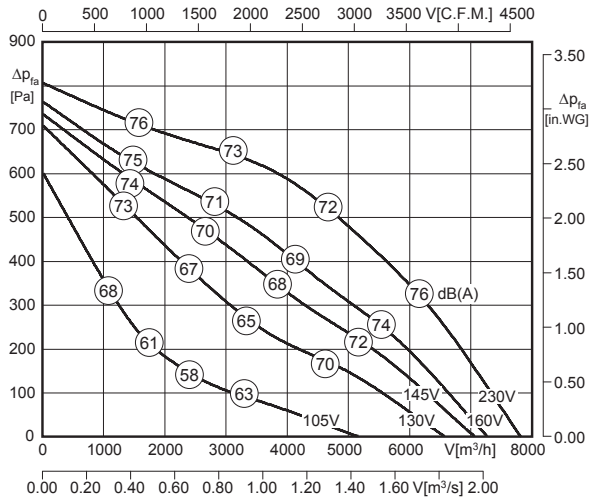


Seite/Page 284 Seite/Page 278 Seite/Page 300 Seite/Page 304 Seite/Page 262 Seite/Page 263 Seite/Page 265 Seite/Page 263 Seite/Page 263 Seite/Page 263 Seite/Page 261 Seite/Page 261 Seite/Page 261 Seite/Page 264



- schallgedämmte Ausführung
- rückwärtsgekrümmtes Laufrad aus Kunststoff „REVOLUTION“
- Gehäuse aus Aluminium
- Motorschutz durch Thermokontakte
- transformatorisch 100% stufenlos steuerbar
- sound attenuated version
- backward curved impeller made of plastic „REVOLUTION“
- casing made of aluminium
- motor protection by thermal contacts
- speed is 100% infinitely variable by using auto transformers

Technische Daten / Technical data:



LWA8 ist in der Luftleistungskennlinie dargestellt
LWA8 is displayed in air performance curve

LWA5 = LWA8 + 1 dB



| Typ / Type | Art.-Nr. | U [V] | f [Hz] | P [kW] | I _N [A] | n [min ⁻¹] | C [μF] | t _r [°C] | Geräusch* sound [dB(A)] | Δ I [%] | I _s /I _n | ⚠ | ★ | ⚖ [kg] |
|-------------------------|-----------|-------|--------|--------|--------------------|------------------------|--------|---------------------|-------------------------|---------|--------------------------------|------|--------|--------|
| DVES 500-4 E.6HF | A44-50000 | 1~230 | 50 | 1.42 | 6.40 | 1395 | 30 | 40 | 73 / 72 | 39 | 3.4 | IP54 | 01.024 | 54.0 |

*) relativer Gesamtsummenpegel: Ansaugseite LWA5 / Ausblasseite LWA8 bei V=0,5 x V_{max}

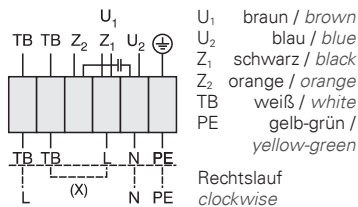
*) relative total sound level: inlet side LWA5 / Outlet side LWA8 at V=0,5 x V_{max}

Geräusche / Sound levels:

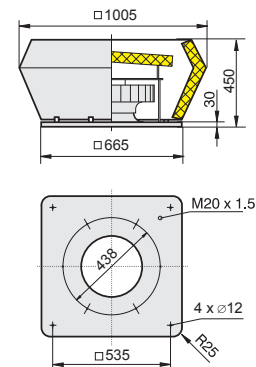
| LWArel A-bewertet bei V=0,5*V _{max} LWArel A-weighted at V=0,5*V _{max} | fM [Hz] | | | | | | |
|---|---------|-----|-----|----|-----|-----|-----|
| | 125 | 250 | 500 | 1K | 2K | 4K | 8K |
| LWA5 [dB(A)] Ansaugseite / inlet side | -10 | -5 | -5 | -6 | -7 | -12 | -18 |
| LWA8 [dB(A)] Ausblasseite / outlet side | -8 | -6 | -5 | -7 | -13 | -18 | -22 |

Schaltbild / Wiring diagram:

01.024



Maße / Dimensions: [mm]



Zubehör / Accessories:

⁴⁾ Verschlussklappe selbsttätig - Verschlussklappe motorbetrieben siehe Seite 262
⁴⁾ Automatic shutter - Motor-driven shutter please see page 262

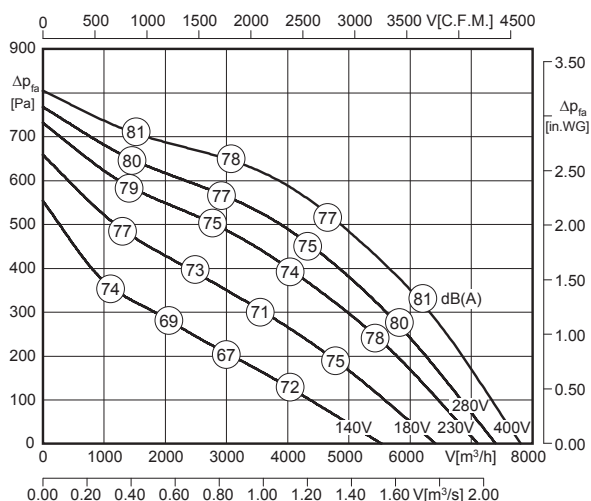
| | | | | | | | | | | | | |
|--------------------|--------------------|--------------------|--------------------|--------------------|--------------------|--------------------|--------------------|--------------------|-------------------------|--------------------|--------------------|--------------------|
| | | | | | | | | | | | | |
| RTE 10 | MSE 1 | TE 10 | GS 1 | KR | SD | AP | FS | SDS | VS ⁴⁾ | ASS | ASF | BG |
| Art.-Nr. H10-01001 | Art.-Nr. H80-22001 | Art.-Nr. H70-10000 | Art.-Nr. H80-00230 | Art.-Nr. A71-45000 | Art.-Nr. A40-45018 | Art.-Nr. A40-45030 | Art.-Nr. A80-45000 | Art.-Nr. A80-45050 | Art.-Nr. A60-35500 | Art.-Nr. I30-35502 | Art.-Nr. I00-35501 | Art.-Nr. P21-40002 |

Seite/Page 284 Seite/Page 278 Seite/Page 300 Seite/Page 304 Seite/Page 262 Seite/Page 263 Seite/Page 265 Seite/Page 263 Seite/Page 263 Seite/Page 261 Seite/Page 261 Seite/Page 261 Seite/Page 261 Seite/Page 264



- vertikale und horizontale Ausführung
- rückwärtsgekrümmtes Laufrad aus Kunststoff „REVOLUTION“
- Gehäuse aus Aluminium
- Motorschutz durch Thermokontakte
- transformatorisch 100% stufenlos steuerbar
- vertical and horizontal discharge
- backward curved impeller made of plastic „REVOLUTION“
- casing made of aluminium
- motor protection by thermal contacts
- speed is 100% infinitely variable by using auto transformers

Technische Daten / Technical data:



LWA8 ist in der Luftleistungskennlinie für den Typ DVE dargestellt. Für den Typ DHE sind generell 2 dB(A) zu addieren!

LWA8 is displayed in air performance curve for type DVE. For type DHE please add 2 dB(A) in general!

$LWA5 = LWA8 - 4 \text{ dB}$



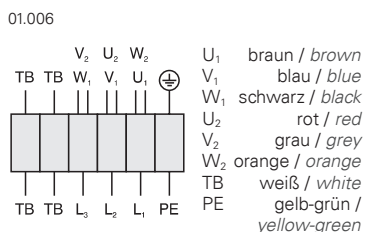
| Typ / Type | Art.-Nr. | U [V] | f [Hz] | P [kW] | I _N [A] | n [min ⁻¹] | C [μF] | t _R [°C] | Geräusch* sound [dB(A)] | Δ I [%] | I _s /I _n | ⚠ | ★ | ⚖ [kg] |
|------------------------|-----------|-------|--------|--------|--------------------|------------------------|--------|---------------------|-------------------------|---------|--------------------------------|------|--------|--------|
| DVE 500-4 D.6HF | A42-50001 | 3~400 | 50 | 1.32 | 2.80 | 1400 | - | 70 | 73 / 77 | 13 | 5.3 | IP54 | 01.006 | 42.0 |
| DHE 500-4 D.6HF | A43-50001 | 3~400 | 50 | 1.32 | 2.80 | 1400 | - | 70 | 75 / 79 | 13 | 5.3 | IP54 | 01.006 | 40.0 |

*) relativer Gesamtsummenpegel: Ansaugseite LWA5 / Ausblasseite LWA8 bei V=0,5 x V_{max}
*) relative total sound level: inlet side LWA5 / Outlet side LWA8 at V=0,5 x V_{max}

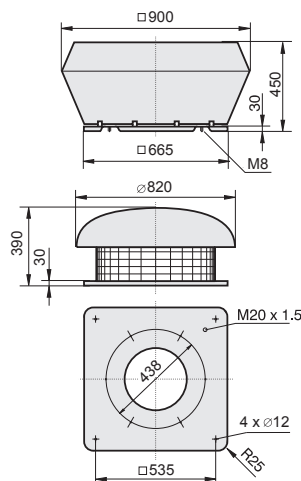
Geräusche / Sound levels:

| LWA _{rel} A-bewertet bei V=0,5*V _{max} LWA _{rel} A-weighted at V=0,5*V _{max} | fM [Hz] | | | | | | |
|---|---------|-----|-----|-----|-----|-----|-----|
| | 125 | 250 | 500 | 1K | 2K | 4K | 8K |
| LWA5 [dB(A)] Ansaugseite / inlet side | -15 | -10 | -10 | -11 | -12 | -17 | -23 |
| LWA8 [dB(A)] Ausblasseite / outlet side | -9 | -8 | -8 | -4 | -9 | -16 | -23 |

Schaltbild / Wiring diagram:



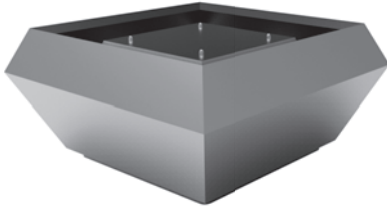
Maße / Dimensions: [mm]



Zubehör / Accessories:

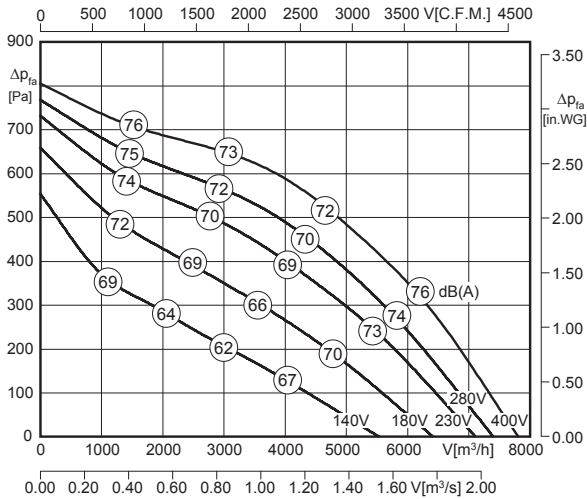


Seite/Page 292 Seite/Page 278 Seite/Page 300 Seite/Page 304 Seite/Page 262 Seite/Page 263 Seite/Page 265 Seite/Page 263 Seite/Page 263 Seite/Page 261 Seite/Page 261 Seite/Page 261 Seite/Page 261



- schallgedämmte Ausführung
- rückwärtsgekrümmtes Laufrad aus Kunststoff „REVOLUTION“
- Gehäuse aus Aluminium
- Motorschutz durch Thermokontakte
- transformatorisch 100% stufenlos steuerbar
- sound attenuated version
- backward curved impeller made of plastic „REVOLUTION“
- casing made of aluminium
- motor protection by thermal contacts
- speed is 100% infinitely variable by using auto transformers

Technische Daten / Technical data:



LWA8 ist in der Luftleistungskennlinie dargestellt
LWA8 is displayed in air performance curve

LWA5 = LWA8 + 1 dB



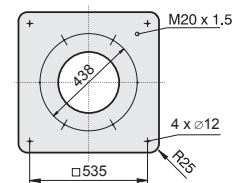
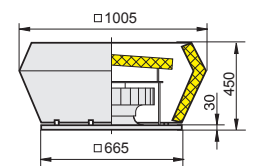
| Typ / Type | Art.-Nr. | U [V] | f [Hz] | P [kW] | I _N [A] | n [min ⁻¹] | C [μF] | t _R [°C] | Geräusch* sound [dB(A)] | Δ I [%] | I _a /I _n | ⚠ | ★ | ⚖ [kg] |
|-------------------------|-----------|-------|--------|--------|--------------------|------------------------|--------|---------------------|-------------------------|---------|--------------------------------|------|--------|--------|
| DVES 500-4 D.6HF | A44-50001 | 3~400 | 50 | 1.32 | 2.80 | 1400 | - | 70 | 73 / 72 | 13 | 5.3 | IP54 | 01.006 | 53.0 |

*) relativer Gesamtsummenpegel: Ansaugseite LWA5 / Ausblasseite LWA8 bei V=0,5 x V_{max}
*) relative total sound level: inlet side LWA5 / Outlet side LWA8 at V=0,5 x V_{max}

Geräusche / Sound levels:

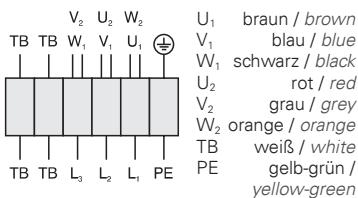
| LWArel A-bewertet bei V=0,5*V _{max} LWArel A-weighted at V=0,5*V _{max} | fM [Hz] | | | | | | |
|---|---------|-----|-----|----|-----|-----|-----|
| | 125 | 250 | 500 | 1K | 2K | 4K | 8K |
| LWA5 [dB(A)] Ansaugseite / inlet side | -10 | -5 | -5 | -6 | -7 | -12 | -18 |
| LWA8 [dB(A)] Ausblasseite / outlet side | -8 | -6 | -5 | -7 | -13 | -18 | -22 |

Maße / Dimensions: [mm]



Schaltbild / Wiring diagram:

01.006



Zubehör / Accessories:

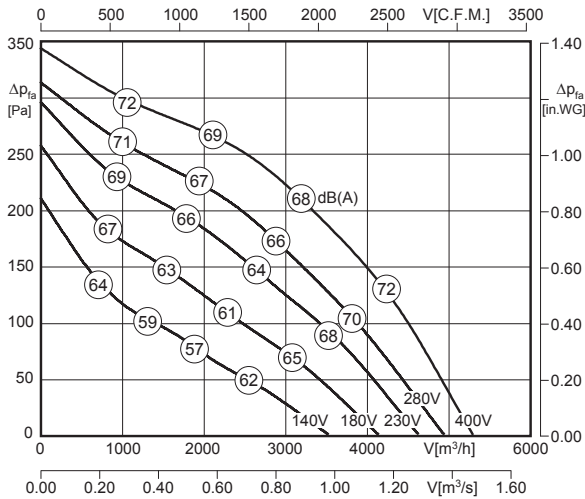
⁴⁾ Verschlussklappe selbsttätig - Verschlussklappe motorbetrieben siehe Seite 262
⁴⁾ Automatic shutter - Motor-driven shutter please see page 262

| | | | | | | | | | | | | |
|--------------------|--------------------|--------------------|--------------------|--------------------|--------------------|--------------------|--------------------|--------------------|--------------------|--------------------|--------------------|--------------------|
| | | | | | | | | | | | | |
| Art.-Nr. H00-03801 | Art.-Nr. H80-38001 | Art.-Nr. H60-05000 | Art.-Nr. H80-00031 | Art.-Nr. A71-45000 | Art.-Nr. A40-45018 | Art.-Nr. A40-45030 | Art.-Nr. A80-45000 | Art.-Nr. A80-45050 | Art.-Nr. A60-35500 | Art.-Nr. I30-35502 | Art.-Nr. I00-35501 | Art.-Nr. P21-40002 |
| Seite/Page 292 | Seite/Page 278 | Seite/Page 300 | Seite/Page 304 | Seite/Page 262 | Seite/Page 263 | Seite/Page 265 | Seite/Page 263 | Seite/Page 263 | Seite/Page 261 | Seite/Page 261 | Seite/Page 261 | Seite/Page 264 |



- vertikale und horizontale Ausführung
 - rückwärtsgekrümmtes Laufrad aus Kunststoff „REVOLUTION“
 - Gehäuse aus Aluminium
 - Motorschutz durch Thermokontakte
 - transformatorisch 100% stufenlos steuerbar
- vertical and horizontal discharge
 - backward curved impeller made of plastic „REVOLUTION“
 - casing made of aluminium
 - motor protection by thermal contacts
 - speed is 100% infinitely variable by using auto transformers

Technische Daten / Technical data:



LWA8 ist in der Luftleistungskennlinie für den Typ DVE dargestellt. Für den Typ DHE sind generell 2 dB(A) zu addieren!

LWA8 is displayed in air performance curve for type DVE. For type DHE please add 2 dB(A) in general!

$LWA5 = LWA8 - 4 \text{ dB}$



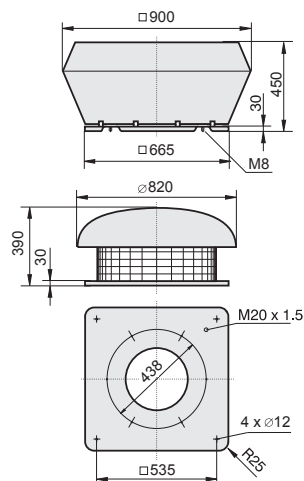
| Typ / Type | Art.-Nr. | U [V] | f [Hz] | P [kW] | I _N [A] | n [min ⁻¹] | C [μF] | t _r [°C] | Geräusch* sound [dB(A)] | Δ I [%] | I _s /I _n | ⚠ | ★ | ⚖ [kg] |
|------------------------|-----------|-------|--------|--------|--------------------|------------------------|--------|---------------------|-------------------------|---------|--------------------------------|------|--------|--------|
| DVE 500-6 D.6DF | A42-50002 | 3~400 | 50 | 0.41 | 1.05 | 905 | - | 65 | 64 / 68 | - | 1.1 | IP54 | 01.006 | 40.5 |
| DHE 500-6 D.6DF | A43-50002 | 3~400 | 50 | 0.41 | 1.05 | 905 | - | 65 | 66 / 70 | - | 1.1 | IP54 | 01.006 | 39.0 |

*) relativer Gesamtsummenpegel: Ansaugseite LWA5 / Ausblasseite LWA8 bei V=0,5 x V_{max}
 *) relative total sound level: inlet side LWA5 / Outlet side LWA8 at V=0,5 x V_{max}

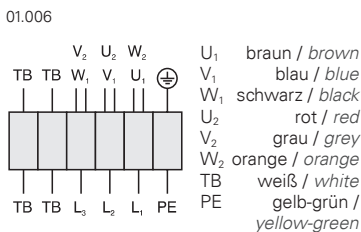
Geräusche / Sound levels:

| LWArel A-bewertet bei V=0,5*V _{max} LWArel A-weighted at V=0,5*V _{max} | fM [Hz] | | | | | | |
|---|---------|-----|-----|-----|-----|-----|-----|
| | 125 | 250 | 500 | 1K | 2K | 4K | 8K |
| LWA5 [dB(A)] Ansaugseite / inlet side | -15 | -10 | -10 | -11 | -12 | -17 | -23 |
| LWA8 [dB(A)] Ausblasseite / outlet side | -9 | -8 | -8 | -4 | -9 | -16 | -23 |

Maße / Dimensions: [mm]

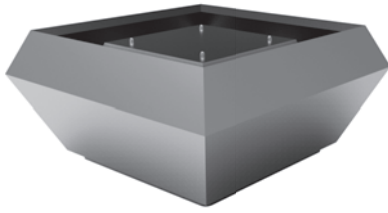


Schaltbild / Wiring diagram:



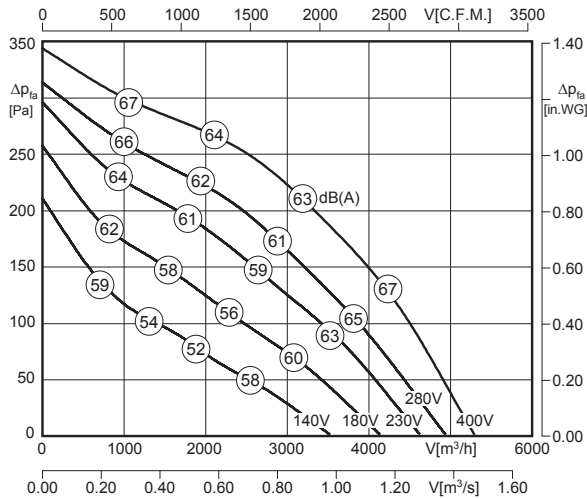
Zubehör / Accessories:





- schalldämmte Ausführung
- rückwärtsgekrümmtes Laufrad aus Kunststoff „REVOLUTION“
- Gehäuse aus Aluminium
- Motorschutz durch Thermokontakte
- transformatorisch 100% stufenlos steuerbar
- sound attenuated version
- backward curved impeller made of plastic „REVOLUTION“
- casing made of aluminium
- motor protection by thermal contacts
- speed is 100% infinitely variable by using auto transformers

Technische Daten / Technical data:



LWA8 ist in der Luftleistungskennlinie dargestellt
LWA8 is displayed in air performance curve

LWA5 = LWA8 + 1 dB



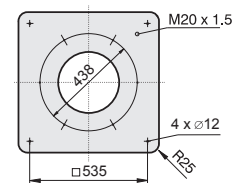
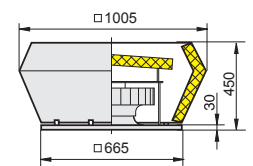
| Typ / Type | Art.-Nr. | U [V] | f [Hz] | P [kW] | I _N [A] | n [min ⁻¹] | C [μF] | t _R [°C] | Geräusch* sound [dB(A)] | Δ I [%] | I _s /I _n | ⚠ | ★ | ⚖ [kg] |
|-------------------------|-----------|-------|--------|--------|--------------------|------------------------|--------|---------------------|-------------------------|---------|--------------------------------|------|--------|--------|
| DVES 500-6 D.6DF | A44-50002 | 3~400 | 50 | 0.41 | 1.05 | 905 | - | 65 | 64 / 63 | - | 1.1 | IP54 | 01.006 | 48.0 |

*) relativer Gesamtsummenpegel: Ansaugseite LWA5 / Ausblasseite LWA8 bei V=0,5 x V_{max}
*) relative total sound level: inlet side LWA5 / Outlet side LWA8 at V=0,5 x V_{max}

Geräusche / Sound levels:

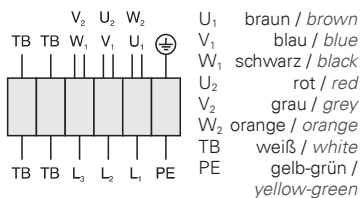
| LWArel A-bewertet bei V=0,5*V _{max} LWArel A-weighted at V=0,5*V _{max} | fM [Hz] | | | | | | |
|---|---------|-----|-----|----|-----|-----|-----|
| | 125 | 250 | 500 | 1K | 2K | 4K | 8K |
| LWA5 [dB(A)] Ansaugseite / inlet side | -10 | -5 | -5 | -6 | -7 | -12 | -18 |
| LWA8 [dB(A)] Ausblasseite / outlet side | -8 | -6 | -5 | -7 | -13 | -18 | -22 |

Maße / Dimensions: [mm]



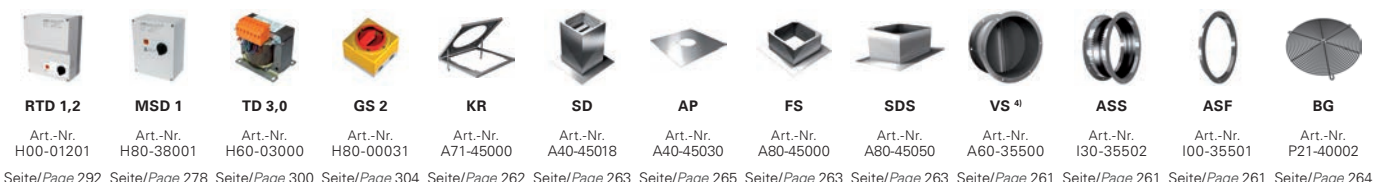
Schaltbild / Wiring diagram:

01.006



Zubehör / Accessories:

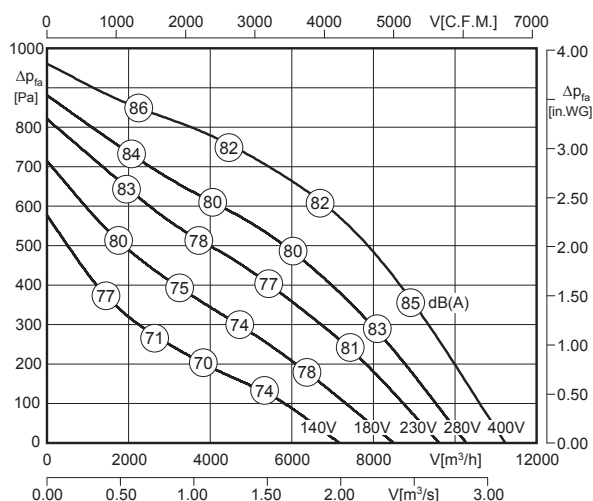
⁴⁾ Verschlussklappe selbsttätig - Verschlussklappe motorbetrieben siehe Seite 262
⁴⁾ Automatic shutter - Motor-driven shutter please see page 262





- vertikale und horizontale Ausführung
- rückwärtsgekrümmtes Laufrad aus Kunststoff „REVOLUTION“
- Gehäuse aus Aluminium
- Motorschutz durch Thermokontakte
- transformatorisch 100% stufenlos steuerbar
- vertical and horizontal discharge
- backward curved impeller made of plastic „REVOLUTION“
- casing made of aluminium
- motor protection by thermal contacts
- speed is 100% infinitely variable by using auto transformers

Technische Daten / Technical data:



LWA8 ist in der Luftleistungskennlinie für den Typ DVE dargestellt. Für den Typ DHE sind generell 2 dB(A) zu addieren!

LWA8 is displayed in air performance curve for type DVE. For type DHE please add 2 dB(A) in general!

LWA5 = LWA8 - 5 dB



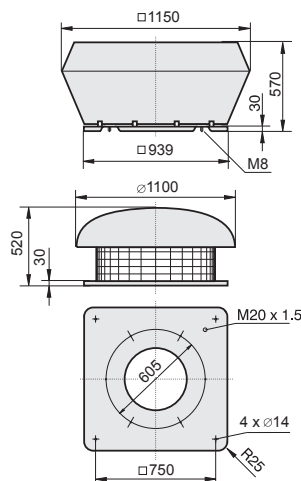
| Typ / Type | Art.-Nr. | U [V] | f [Hz] | P [kW] | I _N [A] | n [min ⁻¹] | C [μF] | t _R [°C] | Geräusch* sound [dB(A)] | Δ I [%] | I _s /I _n | ⚠ | ★ | ⚖ [kg] |
|------------------------|-----------|-------|--------|--------|--------------------|------------------------|--------|---------------------|-------------------------|---------|--------------------------------|------|--------|--------|
| DVE 560-4 D.6LA | A42-56000 | 3~400 | 50 | 2.17 | 4.20 | 1345 | - | 50 | 77 / 82 | 2.5 | 4.0 | IP54 | 01.006 | 69.5 |
| DHE 560-4 D.6LA | A43-56000 | 3~400 | 50 | 2.17 | 4.20 | 1345 | - | 50 | 79 / 84 | 2.5 | 4.0 | IP54 | 01.006 | 57.0 |

*) relativer Gesamtsummenpegel: Ansaugseite LWA5 / Ausblasseite LWA8 bei V=0,5 x V_{max}
 *) relative total sound level: inlet side LWA5 / Outlet side LWA8 at V=0,5 x V_{max}

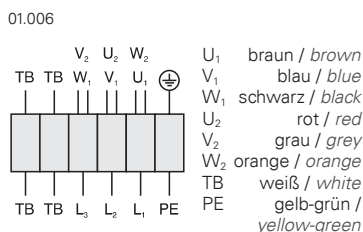
Geräusche / Sound levels:

| LWArel A-bewertet bei V=0,5*V _{max} LWArel A-weighted at V=0,5*V _{max} | fM [Hz] | | | | | | |
|---|---------|-----|-----|-----|-----|-----|-----|
| | 125 | 250 | 500 | 1K | 2K | 4K | 8K |
| LWA5 [dB(A)] Ansaugseite / inlet side | -14 | -10 | -12 | -12 | -15 | -19 | -23 |
| LWA8 [dB(A)] Ausblasseite / outlet side | -8 | -7 | -7 | -5 | -10 | -19 | -26 |

Maße / Dimensions: [mm]



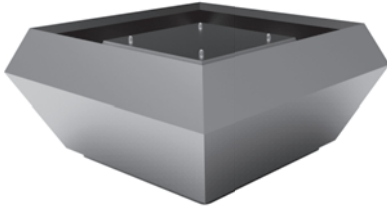
Schaltbild / Wiring diagram:



Zubehör / Accessories:

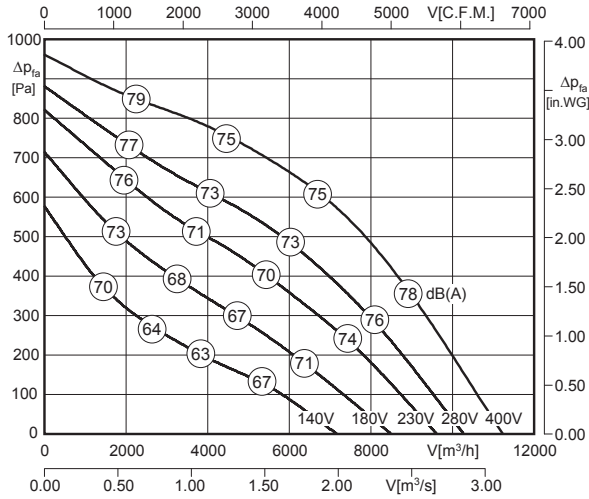


⁴⁾ Verschlussklappe selbsttätig - Verschlussklappe motorbetrieben siehe Seite 262
⁴⁾ Automatic shutter - Motor-driven shutter please see page 262



- schallgedämmte Ausführung
- rückwärtsgekrümmtes Laufrad aus Kunststoff „REVOLUTION“
- Gehäuse aus Aluminium
- Motorschutz durch Thermokontakte
- transformatorisch 100% stufenlos steuerbar
- sound attenuated version
- backward curved impeller made of plastic „REVOLUTION“
- casing made of aluminium
- motor protection by thermal contacts
- speed is 100% infinitely variable by using auto transformers

Technische Daten / Technical data:



LWA8 ist in der Luftleistungskennlinie dargestellt
LWA8 is displayed in air performance curve

LWA5 = LWA8 + 2 dB



| Typ / Type | Art.-Nr. | U [V] | f [Hz] | P [kW] | I _N [A] | n [min ⁻¹] | C [μF] | t _R [°C] | Geräusch* sound [dB(A)] | Δ I [%] | I _s /I _n | ⚠ | ★ | ⚖ [kg] |
|-------------------------|-----------|-------|--------|--------|--------------------|------------------------|--------|---------------------|-------------------------|---------|--------------------------------|------|--------|--------|
| DVES 560-4 D.6LA | A44-56000 | 3~400 | 50 | 2.17 | 4.20 | 1345 | - | 50 | 77 / 75 | 2.5 | 4.0 | IP54 | 01.006 | 77.0 |

*) relativer Gesamtsummenpegel: Ansaugseite LWA5 / Ausblasseite LWA8 bei V=0,5 x V_{max}

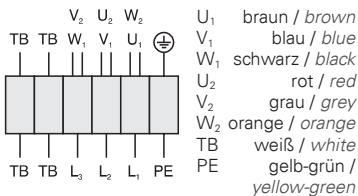
*) relative total sound level: inlet side LWA5 / Outlet side LWA8 at V=0,5 x V_{max}

Geräusche / Sound levels:

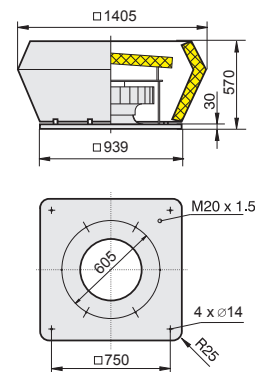
| LWArel A-bewertet bei V=0,5*V _{max} LWArel A-weighted at V=0,5*V _{max} | | fM [Hz] | | | | | | |
|---|----------------------------|---------|-----|-----|----|-----|-----|-----|
| | | 125 | 250 | 500 | 1K | 2K | 4K | 8K |
| LWA5 [dB(A)] | Ansaugseite / inlet side | -7 | -3 | -5 | -5 | -8 | -12 | -16 |
| LWA8 [dB(A)] | Ausblasseite / outlet side | -7 | -5 | -7 | -8 | -11 | -14 | -24 |

Schaltbild / Wiring diagram:

01.006



Maße / Dimensions: [mm]



Zubehör / Accessories:

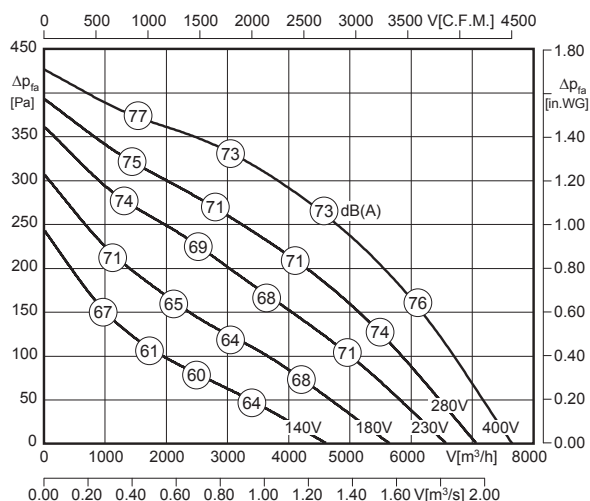
⁴⁾ Verschlussklappe selbsttätig - Verschlussklappe motorbetrieben siehe Seite 262
⁴⁾ Automatic shutter - Motor-driven shutter please see page 262

| | | | | | | | | | | | | |
|--------------------|--------------------|--------------------|--------------------|--------------------|--------------------|--------------------|--------------------|--------------------|--------------------|--------------------|--------------------|--------------------|
| | | | | | | | | | | | | |
| Art.-Nr. H00-02501 | Art.-Nr. H80-38001 | Art.-Nr. H60-03000 | Art.-Nr. H80-00031 | Art.-Nr. A71-56000 | Art.-Nr. A40-56018 | Art.-Nr. A40-56030 | Art.-Nr. A80-56000 | Art.-Nr. A80-56050 | Art.-Nr. A60-56000 | Art.-Nr. I20-56000 | Art.-Nr. I10-56000 | Art.-Nr. P21-56003 |
| Seite/Page 292 | Seite/Page 278 | Seite/Page 300 | Seite/Page 304 | Seite/Page 262 | Seite/Page 263 | Seite/Page 265 | Seite/Page 263 | Seite/Page 263 | Seite/Page 261 | Seite/Page 261 | Seite/Page 261 | Seite/Page 264 |



- vertikale und horizontale Ausführung
- rückwärtsgekrümmtes Laufrad aus Kunststoff „REVOLUTION“
- Gehäuse aus Aluminium
- Motorschutz durch Thermokontakte
- transformatorisch 100% stufenlos steuerbar
- vertical and horizontal discharge
- backward curved impeller made of plastic „REVOLUTION“
- casing made of aluminium
- motor protection by thermal contacts
- speed is 100% infinitely variable by using auto transformers

Technische Daten / Technical data:



LWA8 ist in der Luftleistungskennlinie für den Typ DVE dargestellt. Für den Typ DHE sind generell 2 dB(A) zu addieren!

LWA8 is displayed in air performance curve for type DVE. For type DHE please add 2 dB(A) in general!



LWA5 = LWA8 - 5 dB

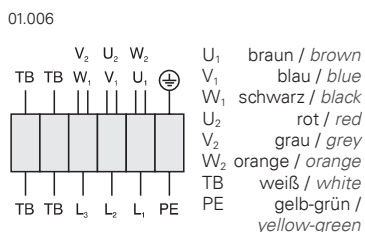
| Typ / Type | Art.-Nr. | U [V] | f [Hz] | P [kW] | I _N [A] | n [min ⁻¹] | C [μF] | t _R [°C] | Geräusch* sound [dB(A)] | Δ I [%] | I _a /I _n | ⚠ | ★ | ⚖ [kg] |
|------------------------|-----------|-------|--------|--------|--------------------|------------------------|--------|---------------------|-------------------------|---------|--------------------------------|------|--------|--------|
| DVE 560-6 D.6FA | A42-56001 | 3~400 | 50 | 0.68 | 1.55 | 885 | - | 50 | 68 / 73 | - | 3.3 | IP54 | 01.006 | 66.3 |
| DHE 560-6 D.6FA | A43-56001 | 3~400 | 50 | 0.68 | 1.55 | 885 | - | 50 | 70 / 75 | - | 3.3 | IP54 | 01.006 | 59.0 |

*) relativer Gesamtsummenpegel: Ansaugseite LWA5 / Ausblasseite LWA8 bei V=0,5 x V_{max}
 *) relative total sound level: inlet side LWA5 / Outlet side LWA8 at V=0,5 x V_{max}

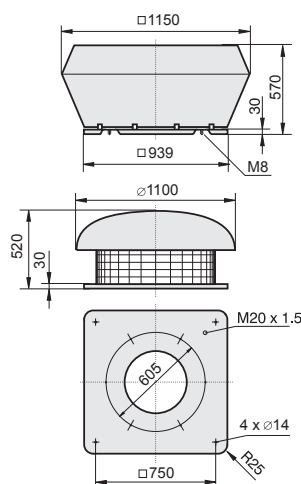
Geräusche / Sound levels:

| LWArel A-bewertet bei V=0,5*V _{max} LWArel A-weighted at V=0,5*V _{max} | fM [Hz] | | | | | | |
|---|---------|-----|-----|-----|-----|-----|-----|
| | 125 | 250 | 500 | 1K | 2K | 4K | 8K |
| LWA5 [dB(A)] Ansaugseite / inlet side | -14 | -10 | -12 | -12 | -15 | -19 | -23 |
| LWA8 [dB(A)] Ausblasseite / outlet side | -8 | -7 | -7 | -5 | -10 | -19 | -26 |

Schaltbild / Wiring diagram:

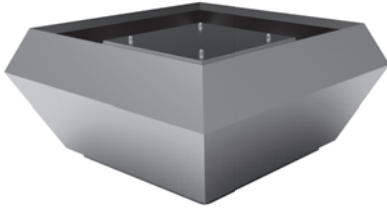


Maße / Dimensions: [mm]



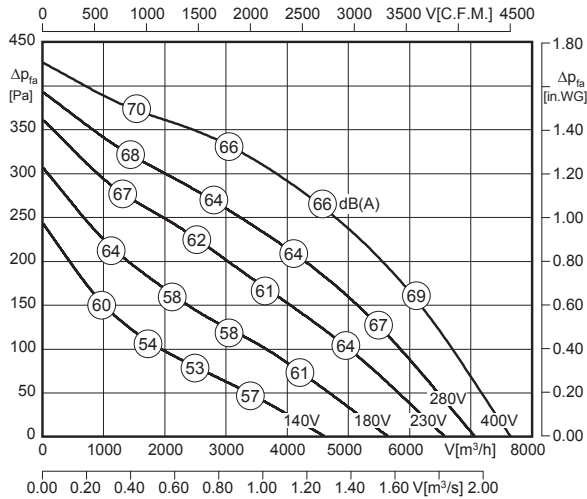
Zubehör / Accessories:





- schalldämmte Ausführung
- rückwärtsgekrümmtes Laufrad aus Kunststoff „REVOLUTION“
- Gehäuse aus Aluminium
- Motorschutz durch Thermokontakte
- transformatorisch 100% stufenlos steuerbar
- sound attenuated version
- backward curved impeller made of plastic „REVOLUTION“
- casing made of aluminium
- motor protection by thermal contacts
- speed is 100% infinitely variable by using auto transformers

Technische Daten / Technical data:



LWA8 ist in der Luftleistungskennlinie dargestellt
LWA8 is displayed in air performance curve

LWA5 = LWA8 + 2 dB



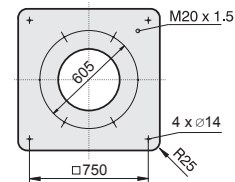
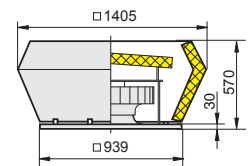
| Typ / Type | Art.-Nr. | U [V] | f [Hz] | P [kW] | I _N [A] | n [min ⁻¹] | C [μF] | t _R [°C] | Geräusch* sound [dB(A)] | Δ I [%] | I _s /I _n | ⚠ | ★ | ⚖ [kg] |
|-------------------------|-----------|-------|--------|--------|--------------------|------------------------|--------|---------------------|-------------------------|---------|--------------------------------|------|--------|--------|
| DVES 560-6 D.6FA | A44-56001 | 3~400 | 50 | 0.68 | 1.55 | 885 | - | 50 | 68 / 66 | - | 3.3 | IP54 | 01.006 | 74 |

*) relativer Gesamtsummenpegel: Ansaugseite LWA5 / Ausblasseite LWA8 bei V=0,5 x V_{max}
*) relative total sound level: inlet side LWA5 / Outlet side LWA8 at V=0,5 x V_{max}

Geräusche / Sound levels:

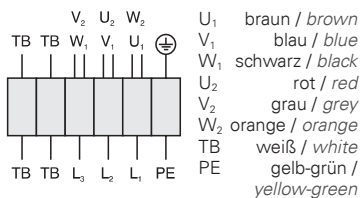
| LWArel A-bewertet bei V=0,5*V _{max} LWArel A-weighted at V=0,5*V _{max} | fM [Hz] | | | | | | |
|---|---------|-----|-----|----|-----|-----|-----|
| | 125 | 250 | 500 | 1K | 2K | 4K | 8K |
| LWA5 [dB(A)] Ansaugseite / inlet side | -7 | -3 | -5 | -5 | -8 | -12 | -16 |
| LWA8 [dB(A)] Ausblasseite / outlet side | -7 | -5 | -7 | -8 | -11 | -14 | -24 |

Maße / Dimensions: [mm]



Schaltbild / Wiring diagram:

01.006



- U₁ braun / brown
- V₁ blau / blue
- W₁ schwarz / black
- U₂ rot / red
- V₂ grau / grey
- W₂ orange / orange
- TB weiß / white
- PE gelb-grün / yellow-green

⁴⁾ Verschlussklappe selbsttätig - Verschlussklappe motorbetrieben siehe Seite 262
⁴⁾ Automatic shutter - Motor-driven shutter please see page 262

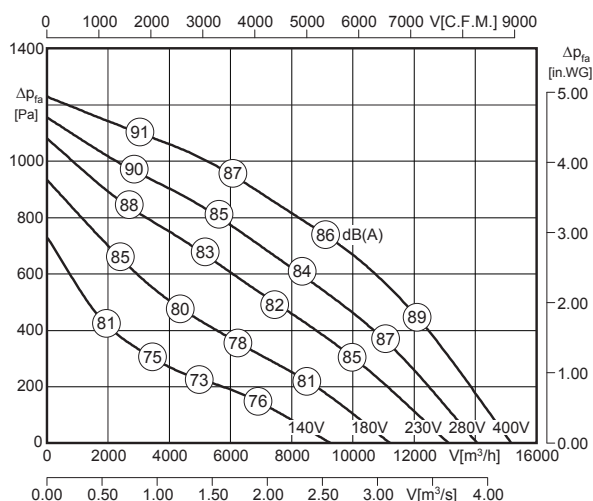
Zubehör / Accessories:

| | | | | | | | | | | | | |
|--------------------|--------------------|--------------------|--------------------|--------------------|--------------------|--------------------|--------------------|--------------------|--------------------|--------------------|--------------------|--------------------|
| | | | | | | | | | | | | |
| Art.-Nr. H00-02501 | Art.-Nr. H80-38001 | Art.-Nr. H60-03000 | Art.-Nr. H80-00031 | Art.-Nr. A71-56000 | Art.-Nr. A40-56018 | Art.-Nr. A40-56030 | Art.-Nr. A80-56000 | Art.-Nr. A80-56050 | Art.-Nr. A60-56000 | Art.-Nr. I20-56000 | Art.-Nr. I10-56000 | Art.-Nr. P21-56003 |
| Seite/Page 292 | Seite/Page 278 | Seite/Page 300 | Seite/Page 304 | Seite/Page 262 | Seite/Page 263 | Seite/Page 265 | Seite/Page 263 | Seite/Page 263 | Seite/Page 261 | Seite/Page 261 | Seite/Page 261 | Seite/Page 264 |



- vertikale und horizontale Ausführung
 - rückwärtsgekrümmtes Laufrad aus Aluminium
 - Gehäuse aus Aluminium
 - Motorschutz durch Thermokontakte
 - transformatorisch 100% stufenlos steuerbar
- vertical and horizontal discharge
 - backward curved impeller made of aluminium
 - casing made of aluminium
 - motor protection by thermal contacts
 - speed is 100% infinitely variable by using auto transformers

Technische Daten / Technical data:



LWA8 ist in der Luftleistungskennlinie für den Typ DVE dargestellt. Für den Typ DHE sind generell 2 dB(A) zu addieren!

LWA8 is displayed in air performance curve for type DVE. For type DHE please add 2 dB(A) in general!

$LWA5 = LWA8 - 5 \text{ dB}$



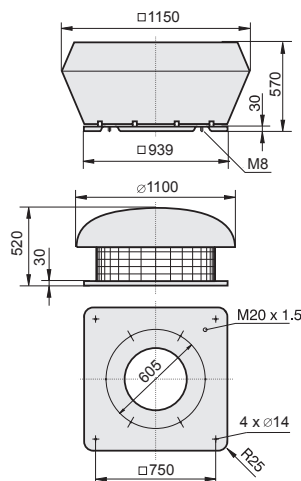
| Typ / Type | Art.-Nr. | U [V] | f [Hz] | P [kW] | I _N [A] | n [min ⁻¹] | C [μF] | t _r [°C] | Geräusch* sound [dB(A)] | Δ I [%] | I _a /I _n | ⚠ | ★ | ⚖ [kg] |
|------------------------|-----------|-------|--------|--------|--------------------|------------------------|--------|---------------------|-------------------------|---------|--------------------------------|------|--------|--------|
| DVE 630-4 D.7KF | A42-63000 | 3~400 | 50 | 3.61 | 6.40 | 1380 | - | 40 | 81 / 86 | 20 | 5.1 | IP54 | 01.006 | 82.5 |
| DHE 630-4 D.7KF | A43-63000 | 3~400 | 50 | 3.61 | 6.40 | 1380 | - | 40 | 83 / 88 | 20 | 5.1 | IP54 | 01.006 | 81.5 |

*) relativer Gesamtsummenpegel: Ansaugseite LWA5 / Ausblasseite LWA8 bei V=0,5 x V_{max}
 *) relative total sound level: inlet side LWA5 / Outlet side LWA8 at V=0,5 x V_{max}

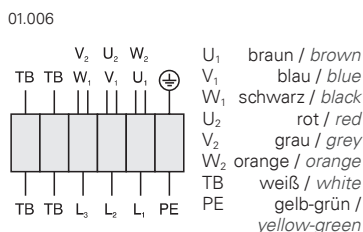
Geräusche / Sound levels:

| LWArel A-bewertet bei V=0,5*V _{max} LWArel A-weighted at V=0,5*V _{max} | fM [Hz] | | | | | | |
|---|---------|-----|-----|----|----|-----|-----|
| | 125 | 250 | 500 | 1K | 2K | 4K | 8K |
| LWA5 [dB(A)] Ansaugseite / inlet side | -10 | -8 | -7 | -6 | -7 | -11 | -18 |
| LWA8 [dB(A)] Ausblasseite / outlet side | -11 | -9 | -7 | -5 | -7 | -12 | -20 |

Maße / Dimensions: [mm]



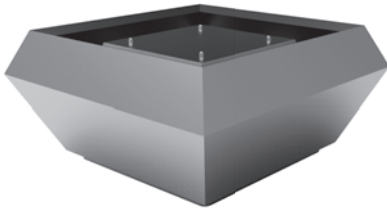
Schaltbild / Wiring diagram:



Zubehör / Accessories:

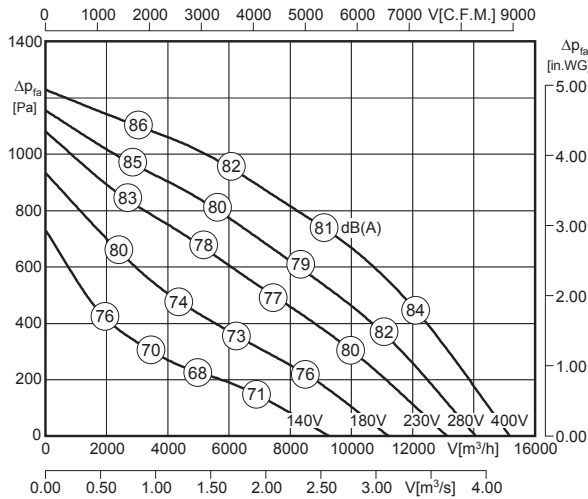


Seite/Page 292 Seite/Page 278 Seite/Page 300 Seite/Page 304 Seite/Page 262 Seite/Page 263 Seite/Page 265 Seite/Page 263 Seite/Page 263 Seite/Page 261 Seite/Page 261 Seite/Page 261 Seite/Page 261



- schallgedämmte Ausführung
- rückwärtsgekrümmtes Laufrad aus Aluminium
- Gehäuse aus Aluminium
- Motorschutz durch Thermokontakte
- transformatorisch 100% stufenlos steuerbar
- sound attenuated version
- backward curved impeller made of aluminium
- casing made of aluminium
- motor protection by thermal contacts
- speed is 100% infinitely variable by using auto transformers

Technische Daten / Technical data:



L_{WA8} ist in der Luftleistungskennlinie dargestellt
 L_{WA8} is displayed in air performance curve

$L_{WA5} = L_{WA8}$



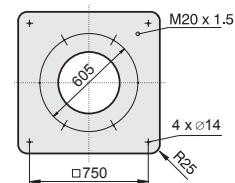
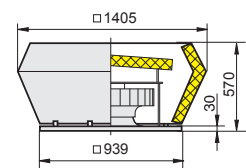
| Typ / Type | Art.-Nr. | U [V] | f [Hz] | P [kW] | I_N [A] | n [min ⁻¹] | C [μF] | t_R [°C] | Geräusch* sound [dB(A)] | ΔI [%] | I_s/I_n | ⚡ | ★ | ⚖ [kg] |
|-------------------------|-----------|-------|--------|--------|-----------|------------------------|--------|------------|-------------------------|----------------|-----------|------|--------|--------|
| DVES 630-4 D.7KF | A44-63000 | 3~400 | 50 | 3.61 | 6.40 | 1380 | - | 40 | 81 / 81 | 20 | 5.1 | IP54 | 01.006 | 94.0 |

*) relativer Gesamtsummenpegel: Ansaugseite L_{WA5} / Ausblasseite L_{WA8} bei $V=0,5 \times V_{max}$
 *) relative total sound level: inlet side L_{WA5} / Outlet side L_{WA8} at $V=0,5 \times V_{max}$

Geräusche / Sound levels:

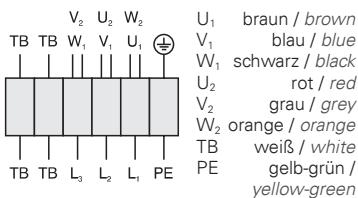
| LWArel A-bewertet bei $V=0,5 \times V_{max}$ LWArel A-weighted at $V=0,5 \times V_{max}$ | fM [Hz] | | | | | | |
|---|---------|-----|-----|----|-----|-----|-----|
| | 125 | 250 | 500 | 1K | 2K | 4K | 8K |
| L_{WA5} [dB(A)] Ansaugseite / inlet side | -10 | -8 | -7 | -6 | -7 | -11 | -18 |
| L_{WA8} [dB(A)] Ausblasseite / outlet side | -6 | -5 | -8 | -8 | -11 | -15 | -22 |

Maße / Dimensions: [mm]



Schaltbild / Wiring diagram:

01.006



Zubehör / Accessories:

| | | | | | | | | | | | | |
|--------------------|--------------------|--------------------|--------------------|--------------------|--------------------|--------------------|--------------------|--------------------|--------------------|--------------------|--------------------|--------------------|
| | | | | | | | | | | | | |
| Art.-Nr. H00-10000 | Art.-Nr. H80-38030 | Art.-Nr. H60-10001 | Art.-Nr. H80-00031 | Art.-Nr. A71-56000 | Art.-Nr. A40-56018 | Art.-Nr. A40-56030 | Art.-Nr. A80-56000 | Art.-Nr. A80-56050 | Art.-Nr. A60-56000 | Art.-Nr. I20-56000 | Art.-Nr. I10-56000 | Art.-Nr. P21-56003 |
| Seite/Page 292 | Seite/Page 278 | Seite/Page 300 | Seite/Page 304 | Seite/Page 262 | Seite/Page 263 | Seite/Page 265 | Seite/Page 263 | Seite/Page 263 | Seite/Page 261 | Seite/Page 261 | Seite/Page 261 | Seite/Page 264 |

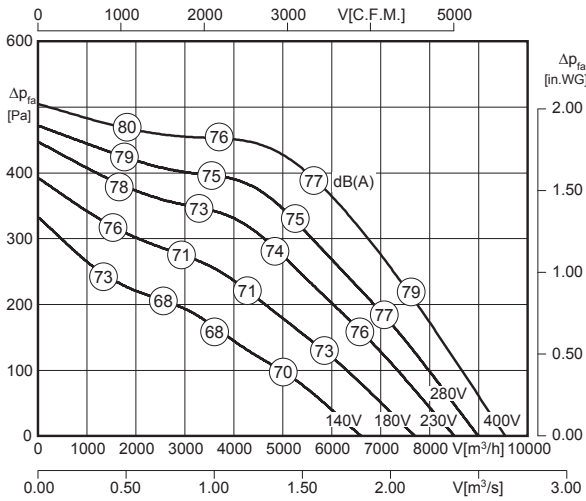
³ 4 kW

⁴ Verschlussklappe selbsttätig - Verschlussklappe motorbetrieben siehe Seite 262
⁴ Automatic shutter - Motor-driven shutter please see page 262



- vertikale und horizontale Ausführung
 - rückwärtsgekrümmtes Laufrad aus Aluminium
 - Gehäuse aus Aluminium
 - Motorschutz durch Thermokontakte
 - transformatorisch 100% stufenlos steuerbar
- vertical and horizontal discharge
 - backward curved impeller made of aluminium
 - casing made of aluminium
 - motor protection by thermal contacts
 - speed is 100% infinitely variable by using auto transformers

Technische Daten / Technical data:



LWA8 ist in der Luftleistungskennlinie für den Typ DVE dargestellt. Für den Typ DHE sind generell 2 dB(A) zu addieren!

LWA8 is displayed in air performance curve for type DVE. For type DHE please add 2 dB(A) in general!

$LWA5 = LWA8 - 4 \text{ dB}$



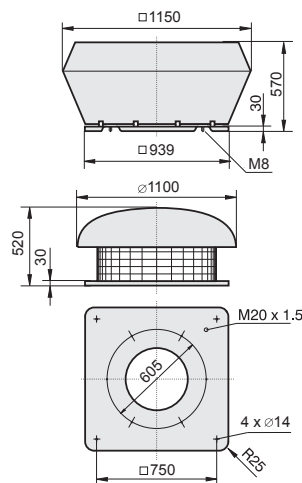
| Typ / Type | Art.-Nr. | U [V] | f [Hz] | P [kW] | I _N [A] | n [min ⁻¹] | C [μF] | t _R [°C] | Geräusch* sound [dB(A)] | Δ I [%] | I _a /I _n | ⚠ | ★ | ⚖ [kg] |
|------------------------|-----------|-------|--------|--------|--------------------|------------------------|--------|---------------------|-------------------------|---------|--------------------------------|------|--------|--------|
| DVE 630-6 D.6LA | A42-63001 | 3~400 | 50 | 1.18 | 3.15 | 920 | - | 65 | 73 / 77 | - | 4.4 | IP54 | 01.006 | 74.5 |
| DHE 630-6 D.6LA | A43-63001 | 3~400 | 50 | 1.18 | 3.15 | 920 | - | 65 | 75 / 79 | - | 4.4 | IP54 | 01.006 | 74.0 |

*) relativer Gesamtsummenpegel: Ansaugseite LWA5 / Ausblasseite LWA8 bei V=0,5 x V_{max}
 *) relative total sound level: inlet side LWA5 / Outlet side LWA8 at V=0,5 x V_{max}

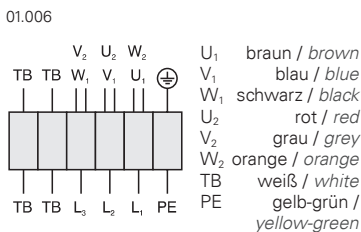
Geräusche / Sound levels:

| LWArel A-bewertet bei V=0,5*V _{max} LWArel A-weighted at V=0,5*V _{max} | fM [Hz] | | | | | | |
|---|---------|-----|-----|----|-----|-----|-----|
| | 125 | 250 | 500 | 1K | 2K | 4K | 8K |
| LWA5 [dB(A)] Ansaugseite / inlet side | -11 | -4 | -7 | -8 | -10 | -14 | -18 |
| LWA8 [dB(A)] Ausblasseite / outlet side | -13 | -6 | -4 | -7 | -12 | -16 | -24 |

Maße / Dimensions: [mm]



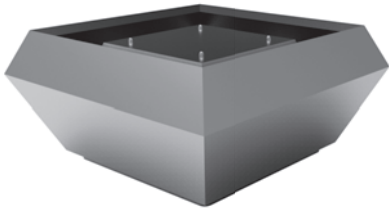
Schaltbild / Wiring diagram:



Zubehör / Accessories:

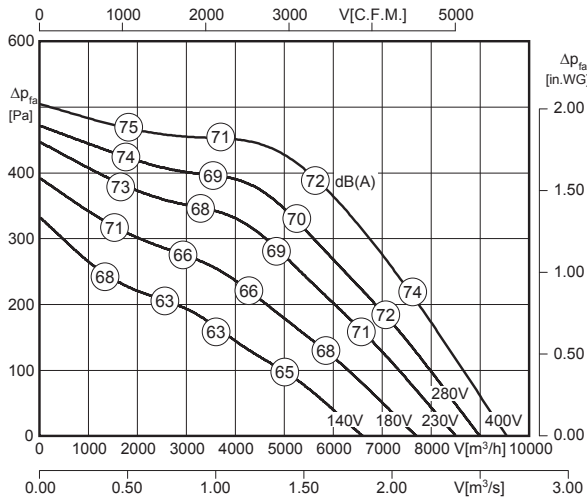


⁴⁾ Verschlussklappe selbsttätig - Verschlussklappe motorbetrieben siehe Seite 262
⁴⁾ Automatic shutter - Motor-driven shutter please see page 262



- schallgedämmte Ausführung
- rückwärtsgekrümmtes Laufrad aus Aluminium
- Gehäuse aus Aluminium
- Motorschutz durch Thermokontakte
- transformatorisch 100% stufenlos steuerbar
- sound attenuated version
- backward curved impeller made of aluminium
- casing made of aluminium
- motor protection by thermal contacts
- speed is 100% infinitely variable by using auto transformers

Technische Daten / Technical data:



LWA8 ist in der Luftleistungskennlinie dargestellt
LWA8 is displayed in air performance curve

LWA5 = LWA8



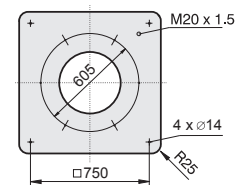
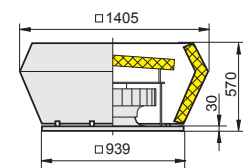
| Typ / Type | Art.-Nr. | U [V] | f [Hz] | P [kW] | I _N [A] | n [min ⁻¹] | C [μF] | t _R [°C] | Geräusch* sound [dB(A)] | Δ I [%] | I _s /I _n | ⚠ | ✳ | ⚖ [kg] |
|-------------------------|-----------|-------|--------|--------|--------------------|------------------------|--------|---------------------|-------------------------|---------|--------------------------------|------|--------|--------|
| DVES 630-6 D.6LA | A44-63001 | 3~400 | 50 | 1.18 | 3.15 | 920 | - | 65 | 72 / 72 | - | 4.4 | IP54 | 01.006 | 83.0 |

*) relativer Gesamtsummenpegel: Ansaugseite LWA5 / Ausblasseite LWA8 bei V=0,5 x V_{max}
*) relative total sound level: inlet side LWA5 / Outlet side LWA8 at V=0,5 x V_{max}

Geräusche / Sound levels:

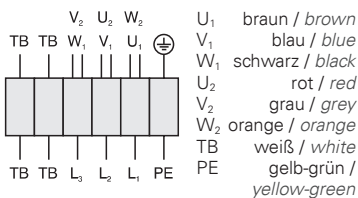
| LWArel A-bewertet bei V=0,5*V _{max} LWArel A-weighted at V=0,5*V _{max} | fM [Hz] | | | | | | |
|---|---------|-----|-----|----|-----|-----|-----|
| | 125 | 250 | 500 | 1K | 2K | 4K | 8K |
| LWA5 [dB(A)] Ansaugseite / inlet side | -10 | -3 | -6 | -7 | -9 | -13 | -17 |
| LWA8 [dB(A)] Ausblasseite / outlet side | -6 | -5 | -8 | -8 | -11 | -15 | -22 |

Maße / Dimensions: [mm]



Schaltbild / Wiring diagram:

01.006



Zubehör / Accessories:

⁴⁾ Verschlussklappe selbsttätig - Verschlussklappe motorbetrieben siehe Seite 262
⁴⁾ Automatic shutter - Motor-driven shutter please see page 262

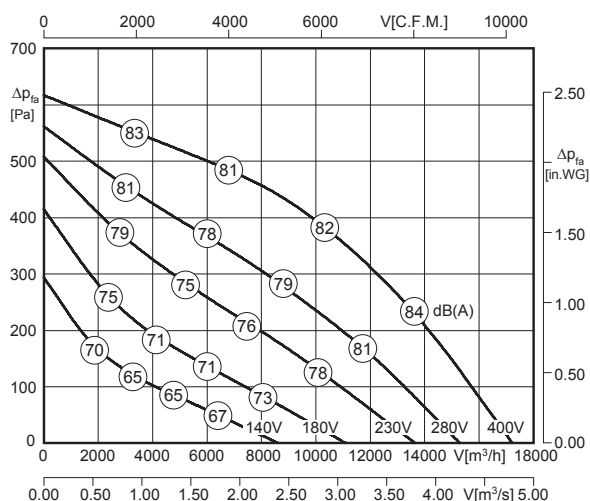


Seite/Page 292 Seite/Page 278 Seite/Page 300 Seite/Page 304 Seite/Page 262 Seite/Page 263 Seite/Page 265 Seite/Page 263 Seite/Page 263 Seite/Page 261 Seite/Page 261 Seite/Page 261 Seite/Page 261 Seite/Page 264



- vertikale Ausführung
- rückwärtsgekrümmtes Laufrad aus Aluminium
- Gehäuse aus Aluminium
- Motorschutz durch Thermokontakte
- transformatorisch 100% stufenlos steuerbar
- vertical discharge
- backward curved impeller made of aluminium
- casing made of aluminium
- motor protection by thermal contacts
- speed is 100% infinitely variable by using auto transformers

Technische Daten / Technical data:



LWA8 ist in der Luftleistungskennlinie dargestellt
LWA8 is displayed in air performance curve

$$LWA5 = LWA8 - 3 \text{ dB}$$



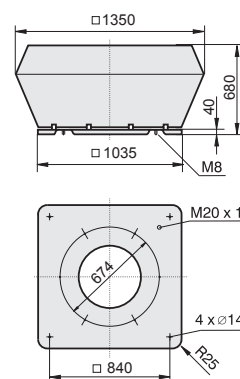
| Typ / Type | Art.-Nr. | U [V] | f [Hz] | P [kW] | I _N [A] | n [min ⁻¹] | C [μF] | t _R [°C] | Geräusch* sound [dB(A)] | Δ I [%] | I _a /I _n | ⚠ | ★ | ⚖ [kg] |
|------------------------|-----------|-------|--------|--------|--------------------|------------------------|--------|---------------------|-------------------------|---------|--------------------------------|------|--------|--------|
| DVE 710-6 D.7KF | A42-71000 | 3~400 | 50 | 2.50 | 4.80 | 890 | - | 45 | 79 / 82 | 10 | 3.6 | IP54 | 01.006 | 108.0 |

*) relativer Gesamtsummenpegel: Ansaugseite LWA5 / Ausblasseite LWA8 bei V=0,5 x V_{max}
*) relative total sound level: inlet side LWA5 / Outlet side LWA8 at V=0,5 x V_{max}

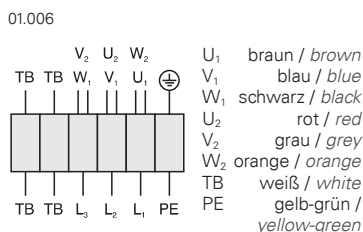
Geräusche / Sound levels:

| LWA _{rel} A-bewertet bei V=0,5*V _{max} LWA _{rel} A-weighted at V=0,5*V _{max} | fM [Hz] | | | | | | |
|---|---------|-----|-----|----|-----|-----|-----|
| | 125 | 250 | 500 | 1K | 2K | 4K | 8K |
| LWA5 [dB(A)] Ansaugseite / inlet side | -18 | -13 | -12 | -7 | -9 | -14 | -22 |
| LWA8 [dB(A)] Ausblasseite / outlet side | -19 | -12 | -8 | -8 | -11 | -16 | -24 |

Maße / Dimensions: [mm]



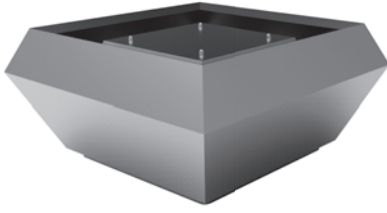
Schaltbild / Wiring diagram:



Zubehör / Accessories:

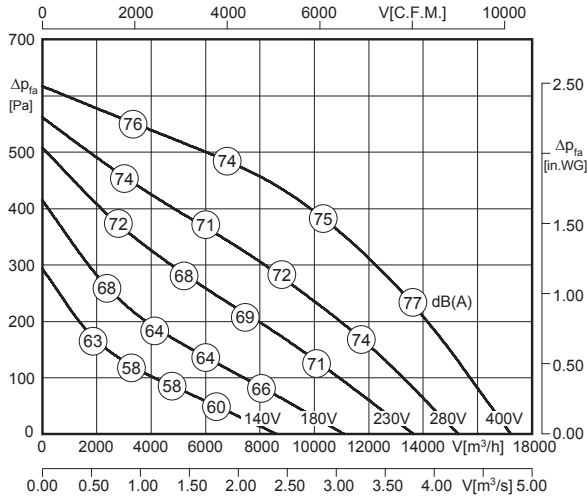
| | | | | | | | | | | | |
|--------------------|--------------------|--------------------|--------------------|--------------------|--------------------|--------------------|--------------------|--------------------|--------------------|--------------------|--------------------|
| | | | | | | | | | | | |
| Art.-Nr. H00-07003 | Art.-Nr. H80-38001 | Art.-Nr. H60-07001 | Art.-Nr. H80-00031 | Art.-Nr. A40-71018 | Art.-Nr. A40-71030 | Art.-Nr. A80-71000 | Art.-Nr. A80-71050 | Art.-Nr. A60-71000 | Art.-Nr. 130-71000 | Art.-Nr. 100-71000 | Art.-Nr. P21-63003 |

Seite/Page 292 Seite/Page 278 Seite/Page 300 Seite/Page 304 Seite/Page 263 Seite/Page 265 Seite/Page 263 Seite/Page 263 Seite/Page 261 Seite/Page 261 Seite/Page 261 Seite/Page 264



- schallgedämmte Ausführung
- rückwärtsgekrümmtes Laufrad aus Aluminium
- Gehäuse aus Aluminium
- Motorschutz durch Thermokontakte
- transformatorisch 100% stufenlos steuerbar
- sound attenuated version
- backward curved impeller made of aluminium
- casing made of aluminium
- motor protection by thermal contacts
- speed is 100% infinitely variable by using auto transformers

Technische Daten / Technical data:



LWA8 ist in der Luftleistungskennlinie dargestellt
LWA8 is displayed in air performance curve

LWA5 = LWA8 + 4 dB



| Typ / Type | Art.-Nr. | U [V] | f [Hz] | P [kW] | I _N [A] | n [min ⁻¹] | C [μF] | t _R [°C] | Geräusch* sound [dB(A)] | Δ I [%] | I _s /I _n | ⚠ | ★ | ⚖ [kg] |
|-------------------------|-----------|-------|--------|--------|--------------------|------------------------|--------|---------------------|-------------------------|---------|--------------------------------|------|--------|--------|
| DVES 710-6 D.7KF | A44-71000 | 3~400 | 50 | 2.50 | 4.80 | 890 | - | 45 | 79 / 75 | 10 | 3.6 | IP54 | 01.006 | 130.0 |

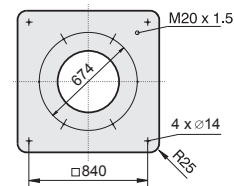
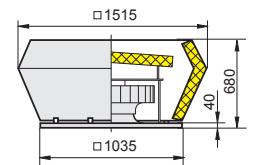
*) relativer Gesamtsummenpegel: Ansaugseite LWA5 / Ausblasseite LWA8 bei V=0,5 x V_{max}

*) relative total sound level: inlet side LWA5 / Outlet side LWA8 at V=0,5 x V_{max}

Geräusche / Sound levels:

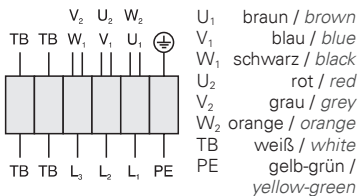
| LWArel A-bewertet bei V=0,5*V _{max} LWArel A-weighted at V=0,5*V _{max} | | fM [Hz] | | | | | | |
|---|----------------------------|---------|-----|-----|----|-----|-----|-----|
| | | 125 | 250 | 500 | 1K | 2K | 4K | 8K |
| LWA5 [dB(A)] | Ansaugseite / inlet side | -12 | -5 | -1 | -1 | -4 | -9 | -17 |
| LWA8 [dB(A)] | Ausblasseite / outlet side | -8 | -6 | -5 | -8 | -11 | -15 | -23 |

Maße / Dimensions: [mm]



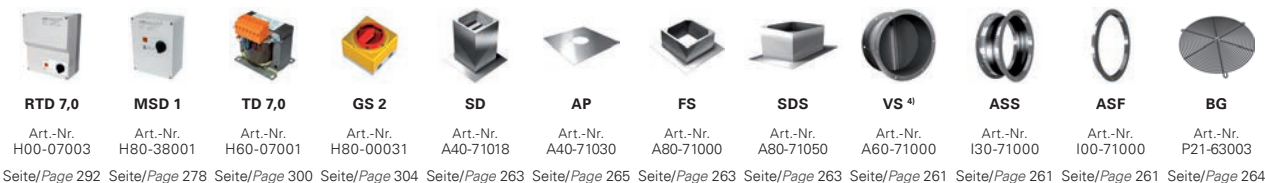
Schaltbild / Wiring diagram:

01.006



Zubehör / Accessories:

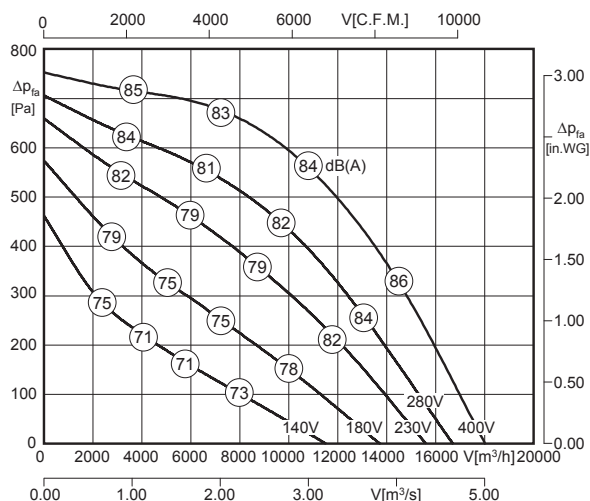
⁴⁾ Verschlussklappe selbsttätig - Verschlussklappe motorbetrieben siehe Seite 262
⁴⁾ Automatic shutter - Motor-driven shutter please see page 262





- vertikale Ausführung
 - rückwärtsgekrümmtes Laufrad aus Aluminium
 - Gehäuse aus Aluminium
 - Motorschutz durch Thermokontakte
 - transformatorisch 100% stufenlos steuerbar
- vertical discharge
 - backward curved impeller made of aluminium
 - casing made of aluminium
 - motor protection by thermal contacts
 - speed is 100% infinitely variable by using auto transformers

Technische Daten / Technical data:



LWA8 ist in der Luftleistungskennlinie dargestellt
LWA8 is displayed in air performance curve

$LWA5 = LWA8 - 4 \text{ dB}$



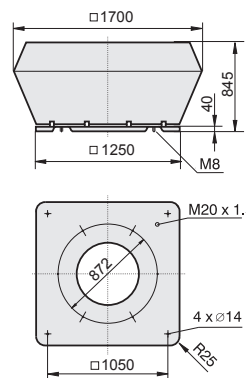
| Typ / Type | Art.-Nr. | U [V] | f [Hz] | P [kW] | I _N [A] | n [min ⁻¹] | C [μF] | t _R [°C] | Geräusch* sound [dB(A)] | Δ I [%] | I _a /I _n | ⚠ | ★ | ⚖ [kg] |
|-------------------------|-----------|-------|--------|--------|--------------------|------------------------|--------|---------------------|-------------------------|---------|--------------------------------|------|--------|--------|
| DVE 800-6 KD.7NA | A42-80000 | 3~400 | 50 | 2.80 | 5.50 | 910 | - | 50 | 80 / 84 | 7.0 | 4.3 | IP54 | 01.006 | 164.0 |

*) relativer Gesamtsummenpegel: Ansaugseite LWA5 / Ausblasseite LWA8 bei V=0,5 x V_{max}
*) relative total sound level: inlet side LWA5 / Outlet side LWA8 at V=0,5 x V_{max}

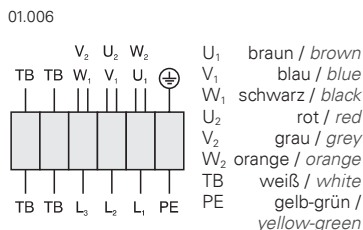
Geräusche / Sound levels:

| LWA _{rel} A-bewertet bei V=0,5*V _{max} LWA _{rel} A-weighted at V=0,5*V _{max} | fM [Hz] | | | | | | |
|---|---------|-----|-----|-----|----|-----|-----|
| | 125 | 250 | 500 | 1K | 2K | 4K | 8K |
| LWA5 [dB(A)] Ansaugseite / inlet side | -15 | -12 | -12 | -11 | -9 | -15 | -24 |
| LWA8 [dB(A)] Ausblasseite / outlet side | -12 | -10 | -7 | -6 | -8 | -18 | -21 |

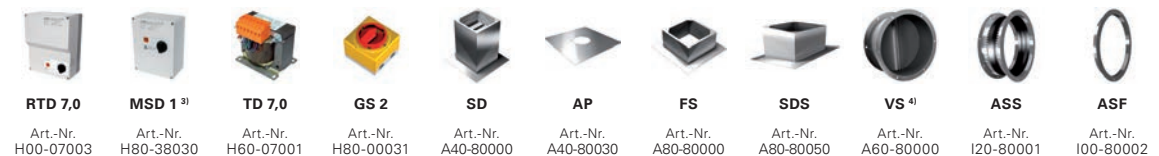
Maße / Dimensions: [mm]



Schaltbild / Wiring diagram:

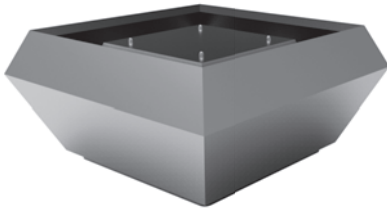


Zubehör / Accessories:



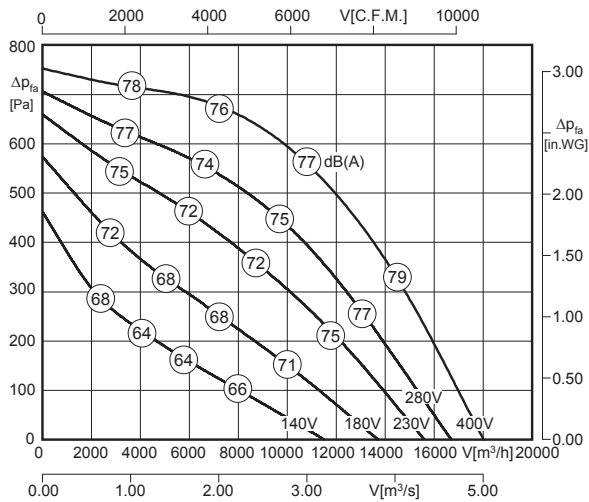
Art.-Nr. H00-07003 | Art.-Nr. H80-38030 | Art.-Nr. H60-07001 | Art.-Nr. H80-00031 | Art.-Nr. A40-80000 | Art.-Nr. A40-80030 | Art.-Nr. A80-80000 | Art.-Nr. A80-80050 | Art.-Nr. A60-80000 | Art.-Nr. 120-80001 | Art.-Nr. 100-80002

³⁾ 4 kW
⁴⁾ Verschlussklappe selbsttätig - Verschlussklappe motorbetrieben siehe Seite 262
⁴⁾ Automatic shutter - Motor-driven shutter please see page 262



- schallgedämmte Ausführung
- rückwärtsgekrümmtes Laufrad aus Aluminium
- Gehäuse aus Aluminium
- Motorschutz durch Thermokontakte
- transformatorisch 100% stufenlos steuerbar
- sound attenuated version
- backward curved impeller made of aluminium
- casing made of aluminium
- motor protection by thermal contacts
- speed is 100% infinitely variable by using auto transformers

Technische Daten / Technical data:



LWA8 ist in der Luftleistungskennlinie dargestellt
LWA8 is displayed in air performance curve

LWA5 = LWA8 - 4 dB



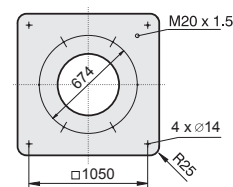
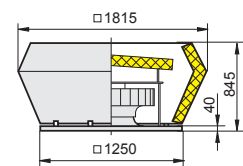
| Typ / Type | Art.-Nr. | U [V] | f [Hz] | P [kW] | I _N [A] | n [min ⁻¹] | C [μF] | t _R [°C] | Geräusch* sound [dB(A)] | Δ I [%] | I _s /I _n | ⚠ | ★ | ⚖ [kg] |
|--------------------------|-----------|-------|--------|--------|--------------------|------------------------|--------|---------------------|-------------------------|---------|--------------------------------|------|--------|--------|
| DVES 800-6 KD.7NA | A44-80000 | 3~400 | 50 | 2.80 | 5.50 | 910 | - | 50 | 73 / 77 | 7.0 | 4.3 | IP54 | 01.006 | 172.0 |

*) relativer Gesamtsummenpegel: Ansaugseite LWA5 / Ausblasseite LWA8 bei V=0,5 x V_{max}
*) relative total sound level: inlet side LWA5 / Outlet side LWA8 at V=0,5 x V_{max}

Geräusche / Sound levels:

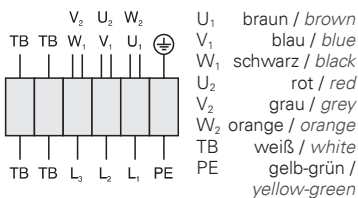
| LWArel A-bewertet bei V=0,5*V _{max} LWArel A-weighted at V=0,5*V _{max} | | fM [Hz] | | | | | | |
|---|----------------------------|---------|-----|-----|-----|----|-----|-----|
| | | 125 | 250 | 500 | 1K | 2K | 4K | 8K |
| LWA5 [dB(A)] | Ansaugseite / inlet side | -15 | -12 | -12 | -11 | -9 | -15 | -24 |
| LWA8 [dB(A)] | Ausblasseite / outlet side | -12 | -10 | -7 | -6 | -8 | -18 | -21 |

Maße / Dimensions: [mm]



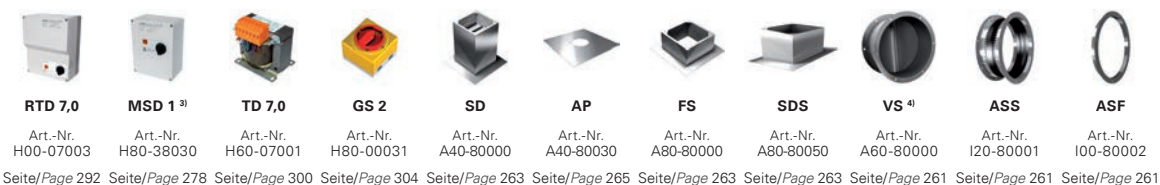
Schaltbild / Wiring diagram:

01.006



³⁾ 4 kW
⁴⁾ Verschlussklappe selbsttätig - Verschlussklappe motorbetrieben siehe Seite 262
⁴⁾ Automatic shutter - Motor-driven shutter please see page 262

Zubehör / Accessories:



Seite/Page 292 Seite/Page 278 Seite/Page 300 Seite/Page 304 Seite/Page 263 Seite/Page 265 Seite/Page 263 Seite/Page 263 Seite/Page 261 Seite/Page 261 Seite/Page 261